



Philips  
ЖК-монитор 4K Ultra  
HD

**E Line**

68,6 см (27")  
3840 x 2160 (4K UHD)

**276E8VJSB**



## Превосходное изображение в стильном дизайне

Монитор Philips с диагональю 27 дюймов и разрешением 4K UHD обеспечивает превосходную четкость изображения и широкий угол обзора. При этом качество и реалистичность сохраняются при просмотре с любого угла. Отсутствие мерцания снижает утомляемость глаз.

### **Великолепное качество изображения**

- Технология UltraClear и разрешение 4K UHD (3840 x 2160) для максимальной четкости
- Технология IPS LED с широким углом обзора для точной передачи цветов и изображений

### **Элегантный дизайн**

- Элегантный и утонченный дизайн дополнит интерьер вашего дома
- Дисплей с тонкой рамкой для безграничных возможностей отображения

### **Функции, созданные специально для вас**

- MultiView позволяет одновременно использовать два подключения
- Технология HDMI для быстрого цифрового соединения
- Технология для устранения мерцания уменьшает нагрузку на глаза
- Режим LowBlue для продуктивности и защиты глаз

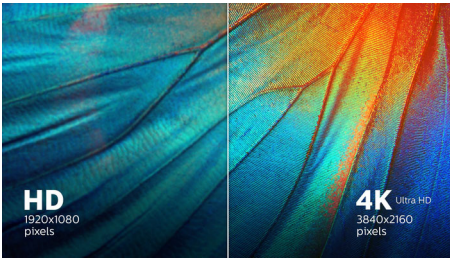
### **Бережное отношение к окружающей среде**

- Экологически безопасные материалы, соответствующие международным стандартам
- Низкое энергопотребление для экономии

# PHILIPS

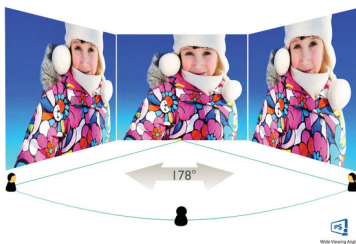
# Особенности

## Технология UltraClear и разрешение 4K UHD



Эти дисплеи Philips оснащены качественными панелями и обеспечивают невероятно четкое изображение в формате 4K UHD (3840 x 2160). Дисплеи Philips с кристально чистым изображением подойдут и требовательным к деталям профессионалам, работающим с программами CAD, и специалистам по 3D-графике, и финансистам, имеющим дело с огромными таблицами.

## Технология IPS



В дисплеях IPS используется прогрессивная технология, обеспечивающая широкий угол обзора 178/178 градусов для просмотра практически под любым углом. По сравнению со стандартными TN-панелями, дисплеи IPS обеспечивают значительно более высокую четкость изображения и яркие цвета, что делает их идеальным решением не только для просмотра фотографий, фильмов и веб-сайтов, но также и для работы в профессиональных приложениях, где требуется точная передача цвета и яркости.

## Тонкая рамка



Новый дисплей Philips оснащен тонкой рамкой. Она практически незаметна и максимально увеличивает область просмотра. Дисплеи с ультратонкой рамкой особенно подходят для работы в многоэкранном режиме с такими приложениями, как игры, профессиональные приложения для графического дизайна и другие — создается впечатление, будто вы смотрите на один большой экран.

## Технология MultiView

С монитором высокого разрешения Philips MultiView вам открывается целый мир возможностей подключения. MultiView позволяет подключить сразу два источника сигнала, что позволяет работать с несколькими устройствами одновременно, например с ПК и ноутбуком, для выполнения сложной многозадачной работы.

## HDMI ready



HDMI-ready

Наслаждайтесь четким ярким изображением и звуком благодаря простому подключению с помощью одного кабеля. Устройство HDMI-ready обладает всем необходимым аппаратным обеспечением для работы через интерфейс

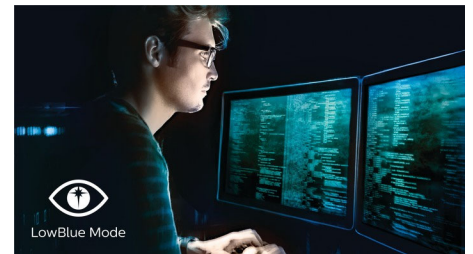
HDMI (High-Definition Multimedia Interface). С помощью одного HDMI-кабеля можно передавать цифровой видео- и аудиоконтент высокого качества (до разрешения 4K/UHD при частоте 60 Гц) с ПК или с любого количества аудио- и видеисточников (включая телеприставки, плееры DVD, ресиверы A/B и видеокамеры).

## Технология для устранения мерцания



Из-за особенностей системы управления яркостью на экранах со светодиодной подсветкой изображение может мерцать, что приводит к усталости глаз. Технология Philips для устранения мерцания использует инновационный способ регулировки яркости, обеспечивая более комфортный просмотр.

## Режим LowBlue



Исследования показали, что, как и УФ-лучи, коротковолновый синий свет светодиодных дисплеев может негативно воздействовать на глаза, в результате чего со временем зрение может ухудшиться. Режим Philips LowBlue использует интеллектуальную технологию для уменьшения длины волны вредного синего света, что позволяет поддерживать хорошее самочувствие.



# Характеристики

## Изображение/дисплей

- Тип ЖК-панели: Технология IPS
- Тип подсветки: Система W-LED
- Размер панели: 27 дюймов / 68,6 см
- Покрытие экрана дисплея: Антиблик, жесткость 3H, матовость 25 %
- Рабочая область просмотра: 596,74 (Г) x 335,66 (В)
- Формат изображения: 16:9
- Оптимальное разрешение: 3840 x 2160 при 60 Гц
- Плотность пикселей: 163 PPI
- Время отклика (типич.): 5 мс (серый к серому)\*
- Яркость: 350 кд/м<sup>2</sup>
- Коэфф. контрастности (типич.): 1000:1
- SmartContrast: 20 000 000:1
- Шаг пикселей: 0,155 x 0,155 мм
- Угол просмотра: 178° (Г) / 178° (В), @ C/R > 10
- Без мерцания
- Улучшение изображения: Игровой режим SmartImage
- Цвета дисплея: 1,07 млрд. цветов
- Цветовая гамма (стандартная): NTSC 91 %\*, sRGB 109 %\*
- Частота сканирования: 30–83 кГц (Г) / 59–61 Гц (В)
- Режим LowBlue
- sRGB

## Подключения

- Вход сигнала: DisplayPort 1.2, HDMI 2.0 x 2
- Синхронизация входного сигнала: Раздельная синхронизация, Синхронизация по зеленому
- Аудиовход/аудиовыход: Аудиовыход

## Комфорт

- MultiView: Режим PIP/PBP, Устройства 2x
- Удобство пользователя: Вкл./выкл. питание, Меню, Яркость, Вход, Игровой режим SmartImage
- Языки экранных меню: Португальский (Бразилия), Чешский, Голландский, Английский, Финский, Французский, Немецкий, Греческий, Венгерский, Итальянский, Японский, Корейский, Польский, Португальский, Русский, Упрощенный китайский, Испанский, Шведский, Традиционный китайский, Турецкий, Украинский
- Другие удобства: Замок Kensington
- Совместимость с системой Plug & Play: DDC CI, Mac OS X, sRGB, Windows 10/8.1/8/7

## Подставка

- Наклон: -5/20 градусов

## Мощность

- В активном режиме: 19,51 Вт (типич.) (метод

- проверки EnergyStar)
- В режиме ожидания: < 0,5 Вт (типич.)
- В выключенном состоянии: < 0,3 Вт (типич.)
- Маркировка класса энергоэффективности: G
- LED-индикатор питания: Режим работы — белый, Режим ожидания — белый (мигающий)
- Источник питания: Внешнее, 100—240 В перем. тока, 50—60 Гц

## Размеры

- Изделие с подставкой (мм): 613 x 466 x 189 миллиметра
- Изделие без подставки (мм): 613 x 374 x 41 миллиметра
- Размеры упаковки в мм (ШxВxГ): 660 x 523 x 135 миллиметра

## Вес

- Изделие с подставкой (кг): 4,84 кг
- Изделие без подставки (кг): 4,23 кг
- Изделие с упаковкой (кг): 6,53 кг

## Условия эксплуатации

- Диапазон температур (эксплуатация): от 0 до 40 °C
- Диапазон температур (хранение): от -20 до 60 °C
- Относительная влажность: 20–80 %
- Высота: Рабочий режим: +3658 м, бездействие: +12 192 м
- Среднее время между отказами: 50 000 ч (без подсветки) часов

## Забота об окружающей среде

- Окружающая среда и электроэнергия: EnergyStar 8.0, RoHS, Не содержит ртуть, Сертификация TCO, WEEE
- Упаковка пригодна для вторичной переработки: 100 %

## Соответствие стандартам

- Подтверждение соответствия нормативам: Маркировка CE, FCC класс B, CU-EAC, TUV/ISO9241-307, BSMI, EPA, CCC, CECR, VCCI, ICES-003, cETLus, MEPS, CEL, CB, PSE, УКРАИНСКИЙ

## Корпус

- Цвет: Черный и бронзовый
- Отделка: Глянцевое покрытие

## Комплект поставки

- Монитор с подставкой
- Кабели: Кабель HDMI, кабель питания
- Пользовательская документация



Дата выпуска 2022-04-21

Версия: 8.0.1

12 NC: 8670 001 56521  
EAN: 87 12581 75366 5

© 2022 Koninklijke Philips N.V.  
Все права защищены.

Характеристики могут меняться без предварительного уведомления. Торговые марки являются собственностью Koninklijke Philips N.V. или соответствующих владельцев.

[www.philips.com](http://www.philips.com)

\* Логотип/товарный знак "IPS" и применимые патенты на технологии являются собственностью соответствующих владельцев.  
\* Время отклика соответствует значению SmartResponse  
\* Палитра NTSC в цветовом пространстве CIE 1976  
\* Палитра sRGB в цветовом пространстве CIE1931  
\* Внешний вид монитора может отличаться от представленных изображений.