



Philips Monitor
ЖК-монитор с
технологией
SmoothTouch

B Line

24 (диагональ 60,5 см/23,8")
1920 x 1080 (Full HD)

242B9T



Потрясающий интерактивный дисплей с технологией SmoothTouch

Надежный сенсорный экран с защитой от пыли и влаги, который подойдет для использования в любом месте и под любым углом. Интуитивно понятное управление обеспечит повышение производительности вне зависимости от сферы применения.

Потрясающий интерактивный дисплей

- Дисплей с технологией SmoothTouch для сенсорного управления и плавного отклика
- Стилус для точного и удобного управления
- Передняя панель монитора соответствует классу защиты IP54 для пыле- и водостойкости
- Дисплей 16:9 Full HD для четкого и детального изображения
- SmartContrast: для насыщенных оттенков черного
- Режим LowBlue для продуктивности и защиты глаз
- Технология для устранения мерцания уменьшает нагрузку на глаза
- Режим EasyRead обеспечивает комфорт при чтении

Простота использования

- HDMI — универсальный вход для подключения разнообразных цифровых источников
- Высокоскоростная передача данных с USB 3.1
- Разъем DisplayPort для наилучшего качества изображения
- Подставка SmartStand с регулируемым углом наклона повышает производительность
- Крепление VESA для гибкости при установке

PHILIPS

Особенности

Технология SmoothTouch



Philips предлагает технологию емкостного проекционного дисплея с 10 точками касания, что обеспечивает плавный отклик на действия пользователя. Теперь вам доступны все функции приложений, рассчитанных на сенсорное управление, и уже знакомых приложений. Печатайте вслепую десятью пальцами или играйте в увлекательные интерактивные игры с друзьями. Поддерживайте связь с коллегами или одноклассниками и повышайте свою продуктивность и эффективность.

Водо- и пыленепроницаемость



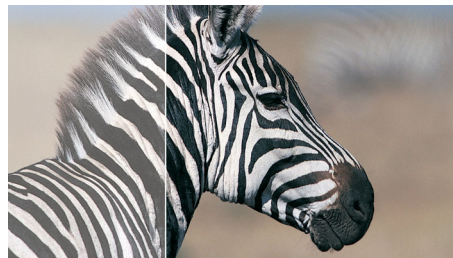
Для сложных условий использования требуется монитор, которому ничем пыль и вода, встречающиеся в повседневной жизни. Рейтинг степени защиты оболочки (IP) определяется в соответствии с международным стандартом IEC/EN 60529 и используется для определения эффективности оболочек электрооборудования в обеспечении защиты от проникновения внутрь устройства воды и пыли. Этот дисплей Philips отвечает международным требованиям IP и будет работать в условиях попадания на него пыли и капель воды.

Дисплей 16:9 Full HD



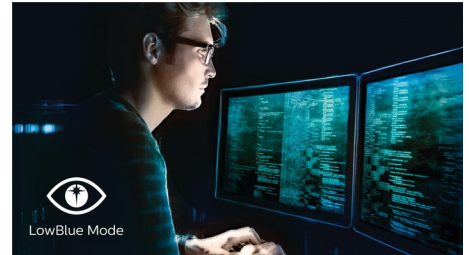
Качество изображения играет важную роль. Обычные дисплеи обеспечивают неплохое качество изображения, однако не на самом высоком уровне. Этот дисплей оснащен улучшенным разрешением Full HD 1920 x 1080: четкая детализация в сочетании с высокой яркостью, удивительной контрастностью и реалистичной цветопередачей — естественное изображение словно оживает на глазах.

SmartContrast



SmartContrast — технология Philips, которая анализирует отображаемый контент и автоматически настраивает цвета и интенсивность подсветки для динамичного улучшения контраста. Тем самым обеспечивается оптимальный уровень контрастности и наилучшее качество цифрового изображения, а также большая насыщенность темных оттенков, что особенно важно во время игр. При выборе экономичного режима уровень контрастности регулируется, а подсветка настраивается для оптимальной работы со стандартными офисными приложениями и экономии электроэнергии.

Режим LowBlue



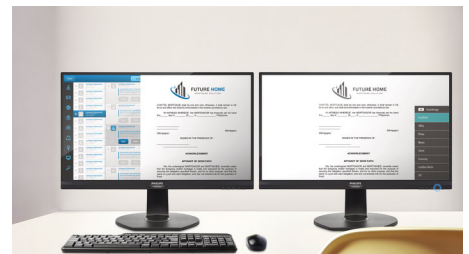
Исследования показали, что, как и УФ-лучи, коротковолновый синий свет светодиодных дисплеев может негативно воздействовать на глаза, в результате чего со временем зрение может ухудшиться. Режим Philips LowBlue использует интеллектуальную технологию для уменьшения длины волны вредного синего света, что позволяет поддерживать хорошее самочувствие.

Технология для устранения мерцания



Из-за особенностей системы управления яркостью на экранах со светодиодной подсветкой изображение может мерцать, что приводит к усталости глаз. Технология Philips для устранения мерцания использует инновационный способ регулировки яркости, обеспечивая более комфортный просмотр.

Режим EasyRead



Режим EasyRead обеспечивает комфорт при чтении



SmoothTouch



Water and Dust Resistant



SmartContrast



LowBlue Mode



Flicker-free



EasyRead



HDMI™
HIGH DEFINITION MULTIMEDIA INTERFACE



SmartStand



IPS
Wide Viewing Angle

Характеристики

Изображение/дисплей

- Тип ЖК-панели: Технология IPS
- Тип подсветки: Система W-LED
- Размер панели: 60,5 см (23,8")
- Рабочая область просмотра: 527 (Г) x 296,5 (В)
- Формат изображения: 16:9
- Оптимальное разрешение: 1920 x 1080 при 60 Гц
- Плотность пикселей: 93 PPI
- Время отклика (типич.): 5 мс (серый к серому)*
- Яркость: 250 кд/м²
- Коэфф. контрастности (типич.): 1000:1
- SmartContrast: 50 000 000:1
- Шаг пикселей: 0,275 x 0,275 мм
- Угол просмотра: 178° (Г) / 178° (В), @ C/R > 10
- Без мерцания
- Улучшение изображения: SmartImage
- Цветовая гамма (стандартная): NTSC 72 % (CIE 1931)
- Цвета дисплея: 16,7 М
- Частота сканирования: 30–85 кГц (Г) / 48–75 Гц (В)
- sRGB
- EasyRead
- Режим LowBlue

Осязание

- Сенсорная технология: Проекционно-емкостная технология
- Точки касания: 10 точек
- Метод сенсорного управления: Стилус, палец, перчатка *
- Сенсорный интерфейс: USB
- Жесткость сенсорного стекла: 7 Н
- Покрытие сенсорного стекла: Антиблик
- Активная область сенсора: 527 мм (Г) x 296,5 мм (В)
- Операционная система: Windows 10 / 8.1 / 8 / 7; Android 7.1 / 7.0 / 6.0 / 5.0 / 4.4; определенные версии Linux*
- Область предотвращения срабатывания сенсорной панели: >= 30 x 30 мм
- Рейтинг IP: IP65 (только передняя панель)
- Герметичность: Сенсорный экран герметично прикреплен к рамке; сенсорный экран герметично прикреплен к ЖК-панели

Подключения

- Вход сигнала: VGA (аналоговый), DVI-D (цифровой HDCP), DisplayPort 1.2, HDMI 1.4

- USB: USB 3.0 — 2 шт. (1 шт. для быстрой зарядки)*
- Синхронизация входного сигнала: Раздельная синхронизация, Синхронизация по зеленому
- Аудиовход/аудиовыход: Аудиовход ПК, Выход для наушников

Комфорт

- Встроенные АС: 2 Вт, 2 шт.
- Удобство пользователя: SmartImage, Вход, Яркость, Меню, Вкл./выкл. питание
- ПО для управления: ПО SmartControl
- Языки экранных меню: Португальский (Бразилия), Чешский, Голландский, Английский, Финский, Французский, Немецкий, Греческий, Венгерский, Итальянский, Японский, Корейский, Польский, Португальский, Русский, Упрощенный китайский, Испанский, Шведский, Традиционный китайский, Турецкий, Украинский
- Другие удобства: Замок Kensington, Крепление VESA (100x100 мм)
- Совместимость с системой Plug & Play: DDC CI, sRGB, Windows 10/8.1/8/7

Подставка

- Наклон: -5–90 градусов
- Угол наклона: 0–70 градусов
- Настройка высоты: 184 (по горизонтали), 75 (по вертикали) миллиметра

Мощность

- Режим ECO: 11,5 Вт (типич.)
- В активном режиме: 15,68 Вт (типич.) (метод проверки EnergyStar)
- В режиме ожидания: < 0,5 Вт (типич.)
- В выключенном состоянии: < 0,3 Вт (типич.)
- Маркировка класса энергоэффективности: E
- LED-индикатор питания: Режим работы — белый, Режим ожидания — белый (мигающий)
- Источник питания: Внешнее, 100—240 В перем. тока, 50—60 Гц

Размеры

- Изделие с подставкой (макс. высота): 554 x 413 x 227 миллиметра
- Изделие без подставки (мм): 554 x 338 x 50 миллиметра
- Размеры упаковки в мм (ШxВxГ): 620 x 433 x 168 миллиметра

Вес

- Изделие с подставкой (кг): 8,15 кг
- Изделие без подставки (кг): 4,86 кг
- Изделие с упаковкой (кг): 11,06 кг

Условия эксплуатации

- Диапазон температур (эксплуатация): от 0 °C до 40 °C °C
- Диапазон температур (хранение): от -20 °C до 60 °C °C
- Относительная влажность: 20–80 %
- Высота: Рабочий режим: +3658 м, бездействие: +12 192 м
- Среднее время между отказами (экспериментально): 70 000 ч (без подсветки)

Забота об окружающей среде

- Окружающая среда и электроэнергия: EnergyStar 8.0, EPEAT*, Сертификация TCO, RoHS, WEEE
- Упаковка пригодна для вторичной переработки: 100 %
- Специфические вещества: Не содержит ПВХ/бромсодержащий антипирен, Не содержит ртуть

Соответствие стандартам

- Подтверждение соответствия нормативам: CB, Маркировка CE, FCC класс B, SEMKO, УКРАИНСКИЙ, ICES-003, TUV/GS, TUV Ergo, CU-EAC, EЭС RoHS, cETLus

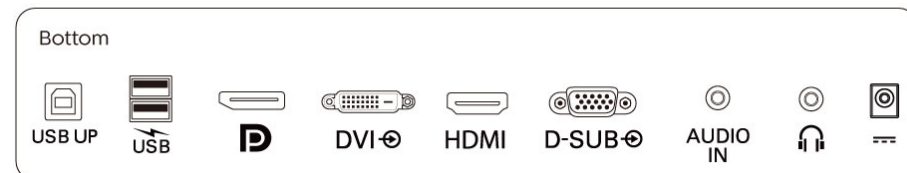
Корпус

- Фронтальная рамка: Черный
- Задняя панель: Черный
- Основание: Черный
- Отделка: Текстура

Комплект поставки

- Монитор с подставкой
- Кабели: Кабель D-Sub, кабель HDMI, кабель DP, кабель USB-A на USB-B, аудиокабель, кабель питания
- Пользовательская документация
- Аксессуары: Стилус x 1 (черный)

* Логотип/товарный знак "IPS" и применимые патенты на технологии являются собственностью соответствующих владельцев.
* Материал и плотность перчатки: нитрил (0,15 мм), хлопок (0,31 мм), хлорированный полиэтилен (0,03 мм), ПВХ (0,12 мм)
* Время отклика соответствует значению SmartResponse
* Найдите "SmoothTouch" в руководстве пользователя, чтобы посмотреть список поддерживаемых технологий операционных систем.
* Быстрая зарядка по стандарту USB BC 1.2
* Стандарт EPEAT действителен только в странах, в которых зарегистрированы продукты Philips. Для получения информации о регистрации в вашей стране посетите веб-сайт <https://www.epeat.net/>.
* Внешний вид монитора может отличаться от представленных изображений.



Дата выпуска 2022-04-21

Версия: 14.1.1

12 NC: 8670 001 57934
EAN: 87 12581 75680 2

© 2022 Koninklijke Philips N.V.
Все права защищены.

Характеристики могут меняться без предварительного уведомления. Торговые марки являются собственностью Koninklijke Philips N.V. или соответствующих владельцев.

www.philips.com