

Philips
ЖК-монитор

S Line
68,6 см (27")
2560 x 1440 (QHD)

275S1AE



Надежность и все необходимые функции

для эффективной работы каждый день

Монитор Philips S Line располагает всеми нужными функциями для эффективной и комфортной работы каждый день. Отсутствие рамки и разрешение QHD обеспечивают высочайшую четкость изображения. Функции для комфорта глаз, включая EasyRead, имеют сертификацию TUV и позволят вашим глазам уставать меньше.

Отличные рабочие характеристики

- Технология IPS: безупречные цвета и широкий угол обзора
- Кристально чистое изображение благодаря Quad HD 2560 x 1440 пикселей
- Технология SmartImage для удобной настройки изображения
- Технология Adaptive-Sync для плавной смены кадров в динамичных сценах

Разработано для комфорта и продуктивности

- Сертификация TUV Eye Comfort: ваши глаза устают меньше
- Режим LowBlue для продуктивности и защиты глаз
- Технология для устранения мерцания уменьшает нагрузку на глаза
- Режим EasyRead обеспечивает комфорт при чтении

Отлично впишется в ваше помещение

- Встроенные акустические системы помогают сохранить порядок на столе
- SmartErgoBase для эргономичного расположения и удобства пользователя

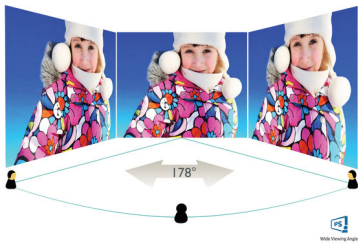


PHILIPS

ЖК-монитор
S Line 68,6 см (27"), 2560 x 1440 (QHD)

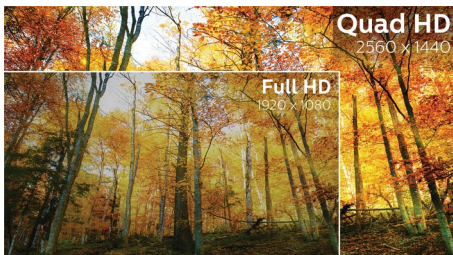
Особенности

Технология IPS



В IPS-дисплеях используется прогрессивная технология, обеспечивающая широкий угол обзора 178/178 градусов для просмотра дисплея практически под любым углом, — даже при повороте на 90 градусов! По сравнению со стандартными TN-панелями IPS-дисплеи обеспечивают значительно более высокую четкость изображения и яркие цвета, что делает их идеальным решением не только для просмотра фотографий, фильмов и веб-сайтов, но также и для работы в профессиональных приложениях, где требуется точная передача цвета и яркости.

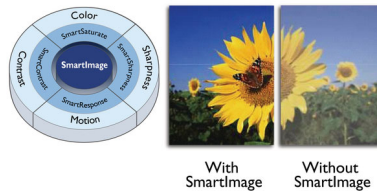
Кристалльно чистое изображение



Эти мониторы Philips обеспечивают кристалльно чистое изображение с разрешением Quad HD 2560 x 1440 или 2560 x 1080 пикселей. Дисплеи оснащены высокопроизводительными панелями с высокой плотностью пикселей и широкополосными портами подключения (среди которых DisplayPort, HDMI, Dual link DVI), благодаря чему изображения и графика буквально оживают на глазах. Дисплеи Philips обеспечат кристалльно чистое изображение всем и каждому: и взыскательным профессионалам,

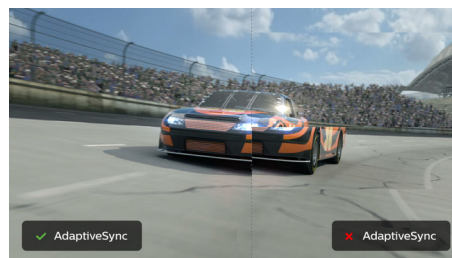
работающим с программами CAD-CAM, и специалистам по 3D-графике, и финансистам, имеющим дело с огромными таблицами.

SmartImage



SmartImage — это уникальная современная технология Philips, позволяющая анализировать отображаемое содержимое на экране для оптимизации характеристик дисплея. Удобный для пользователя интерфейс предоставляет выбор различных режимов, таких как "Офис", "Фото", "Видео", "Игра", "Экономичный" и т. д. в соответствии с используемым приложением. В зависимости от выбранного режима SmartImage динамически оптимизирует контрастность, насыщенность цвета и резкость изображений и видео, обеспечивая исключительное качество изображения. В режиме "Экономичный" потребление энергии максимально снижено. В любое время можно легко установить необходимый режим нажатием одной кнопки.

Технология Adaptive-Sync



Вам больше не нужно выбирать между разрывами изображения и задержкой

275S1AE/00

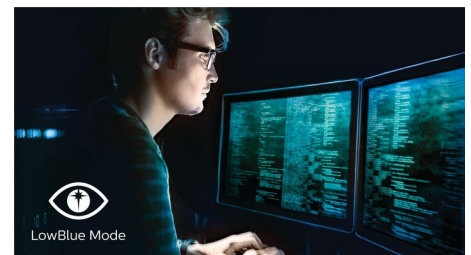
кадров во время игрового процесса. Технология адаптивной синхронизации Adaptive-Sync обеспечивает плавный вывод изображения без помех практически при любой частоте кадров и малое время отклика.

TUV Rheinland Eye Comfort



Дисплеи Philips отвечают требованиям стандарта TUV Rheinland Eye Comfort и не вызывают усталости глаз при длительном использовании монитора. Сертификацию TUV Eye Comfort имеют такие функции дисплея Philips, как отсутствие мерцания, режим Low Blue, отсутствие отвлекающих бликов, широкий угол обзора, сохранение качества изображения при просмотре с разных углов, а также эргономичные подставки для комфортного просмотра. Отличное зрение поможет поддерживать высокую продуктивность.

Режим LowBlue



Исследования показали, что, как и УФ-лучи, коротковолновый синий свет светодиодных дисплеев может негативно воздействовать на глаза, в результате чего со временем зрение может ухудшиться. Режим Philips LowBlue использует интеллектуальную технологию для уменьшения длины волны вредного синего света, что позволяет поддерживать хорошее самочувствие.



Характеристики

Изображение/дисплей

- Тип ЖК-панели: Технология IPS
- Адаптивная синхронизация
- Тип подсветки: Система W-LED
- Размер панели: 27 дюймов / 68,6 см
- Покрытие экрана дисплея: Антиблик, жесткость 3Н, матовость 25 %
- Рабочая область просмотра: 596,736 (Г) x 335,664 (В)
- Формат изображения: 16:9
- Максимальное разрешение: 2560 x 1440 с частотой 75 Гц*
- Плотность пикселей: 109 PPI
- Время отклика (типич.): 4 мс (серый к серому)*
- Яркость: 300 кд/м²
- Коэфф. контрастности (типич.): 1000:1
- SmartContrast: 50 000 000:1
- Шаг пикселей: 0,2331 x 0,2331 мм
- Угол просмотра: 178° (Г) / 178° (В), @ C/R > 10
- Улучшение изображения: SmartImage
- Цветовая гамма (стандартная): NTSC 110 %*, sRGB 123 %*
- Цвета дисплея: 16,7 М
- Частота сканирования: 30–114 кГц (Г) / 48–75 Гц (В)
- sRGB
- Без мерцания
- Режим LowBlue
- EasyRead

Подключения

- Вход сигнала: DVI-D (цифровой HDCP), DisplayPort 1.2, HDMI 1.4
- HDCP: HDCP 1.4 (DVI/DP/HDMI)
- Синхронизация входного сигнала: Раздельная синхронизация
- Аудиовход/аудиовыход: Аудиовыход

Комфорт

- Встроенные АС: 2 Вт, 2 шт.
- Удобство пользователя: SmartImage, Вход, Яркость, Меню, Вкл./выкл. питание
- ПО для управления: ПО SmartControl
- Языки экранных меню: Португальский (Бразилия), Чешский, Голландский, Английский, Французский, Финский, Немецкий, Греческий, Венгерский, Итальянский, Японский, Корейский, Португальский, Польский, Русский, Упрощенный китайский, Испанский, Шведский, Традиционный китайский, Турецкий, Украинский
- Другие удобства: Замок Kensington, Крепление VESA (100x100 мм)
- Совместимость с системой Plug & Play: DDC CI, Mac OS X, sRGB, Windows 10/8.1/8/7

Подставка

- Настройка высоты: 130 миллиметра
- Поворот на шарнире: +/- 90 градусов
- поворотный: +/- 180 градусов
- Наклон: -5 ~ 25 градусов

Мощность

- Режим ECO: 15,7 Вт (типич.)

- В активном режиме: 17,3 Вт (типич.) (метод проверки EnergyStar)
- В режиме ожидания: 0,3 Вт
- В выключенном состоянии: 0,3 Вт
- Маркировка класса энергоэффективности: F
- LED-индикатор питания: Режим работы — белый, Режим ожидания — белый (мигающий)
- Источник питания: Встроенный, 100—240 В перем. тока, 50—60 Гц

Размеры

- Изделие с подставкой (макс. высота): 613 x 537 x 205 миллиметра
- Изделие без подставки (мм): 613 x 366 x 51 миллиметра
- Размеры упаковки в мм (ШxВxГ): 700 x 456 x 216 миллиметра

Вес

- Изделие с подставкой (кг): 6,44 кг
- Изделие без подставки (кг): 4,57 кг
- Изделие с упаковкой (кг): 8,55 кг

Условия эксплуатации

- Диапазон температур (эксплуатация): от 0 °C до 40 °C °C
- Диапазон температур (хранение): от -20 °C до 60 °C °C
- Относительная влажность: 20–80 %
- Высота: Рабочий режим: +3658 м, бездействие: +12 192 м
- Среднее время между отказами (экспериментально): 70 000 ч (без подсветки)

Забота об окружающей среде

- Окружающая среда и электроэнергия: EnergyStar 8.0, EPEAT*, Сертификация TCO, RoHS
- Упаковка пригодна для вторичной переработки: 100 %
- Доля переработанного пластика: 85 %
- Специфические вещества: Не содержит ртути, Не содержит ПВХ/бромсодержащий антипирен

Соответствие стандартам

- Подтверждение соответствия нормативам: CB, EPA, FCC класс B, ICES-003, Маркировка CE, TUV/GS, TUV Ergo, SEMKO, CU-EAC, EЭС RoHS, УКРАИНСКИЙ, CCC, CEL, CECR, Сертификация TUV Eye Comfort

Корпус

- Основание: Черный
- Задняя панель: Черный
- Фронтальная рамка: Черный
- Отделка: Текстура

Комплект поставки

- Монитор с подставкой
- Кабели: Кабель HDMI, кабель DP, кабель питания
- Пользовательская документация



Дата выпуска 2022-04-21

Версия: 3.2.2

12 NC: 8670 001 65134
EAN: 87 12581 76441 8

© 2022 Koninklijke Philips N.V.
Все права защищены.

Характеристики могут меняться без предварительного уведомления. Торговые марки являются собственностью Koninklijke Philips N.V. или соответствующих владельцев.

www.philips.com

* Логотип/товарный знак "IPS" и применимые патенты на технологии являются собственностью соответствующих владельцев.
* Время отклика соответствует значению SmartResponse
* Максимальное разрешение доступно при передаче сигнала через видеовыходы HDMI и DP.
* Палитра NTSC в цветовом пространстве CIE 1976
* Палитра sRGB в цветовом пространстве CIE1931
* Стандарт EPEAT действителен только в странах, в которых зарегистрированы продукты Philips. Для получения информации о регистрации в вашей стране посетите веб-сайт <https://www.epeat.net/>.
* Внешний вид монитора может отличаться от представленных изображений.