

Philips
ЖК-монитор с
технологией
SmoothTouch

B Line

24 (диагональ 60,5 см/23,8")
1920 x 1080 (Full HD)

242B1TC



Потрясающий интерактивный дисплей с технологией SmoothTouch

Надежный сенсорный экран с защитой от бликов и шарнирной подставкой для универсального использования. Технология Advanced In-Cell Touch (AIT) позволила создать более чувствительный сенсор с быстрым откликом, не жертвуя максимальной четкостью и тонким корпусом экрана.

Потрясающий интерактивный дисплей

- Дисплей с технологией SmoothTouch для сенсорного управления и плавного отклика
- Дисплей 16:9 Full HD для четкого и детального изображения
- SmartContrast: для насыщенных оттенков черного
- Режим LowBlue для продуктивности и защиты глаз
- Технология для устранения мерцания уменьшает нагрузку на глаза
- Режим EasyRead обеспечивает комфорт при чтении

Простота использования

- HDMI — универсальный вход для подключения разнообразных цифровых источников
- Разъем DisplayPort для наилучшего качества изображения
- Подставка SmartStand с регулируемым углом наклона повышает производительность
- Крепление VESA для гибкости при установке



PHILIPS

Особенности

Технология SmoothTouch



Philips предлагает технологию емкостного проекционного дисплея с 10 точками касания, что обеспечивает плавный отклик на действия пользователя. Теперь вам доступны все функции приложений, рассчитанных на сенсорное управление, и уже знакомых приложений. Печатайте вслепую десятью пальцами или играйте в увлекательные интерактивные игры с друзьями. Поддерживайте связь с коллегами или одноклассниками и повышайте свою продуктивность и эффективность.

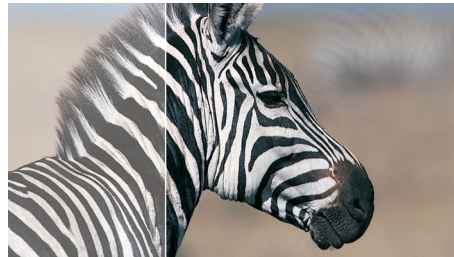
Дисплей 16:9 Full HD



Качество изображения играет важную роль. Обычные дисплеи обеспечивают неплохое качество изображения, однако не на самом высоком уровне. Этот дисплей оснащен улучшенным разрешением Full HD 1920 x 1080: четкая детализация в сочетании с высокой яркостью, удивительной контрастностью и реалистичной цветопередачей —

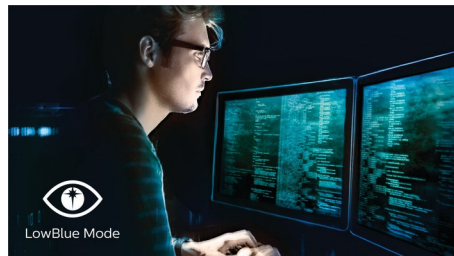
естественное изображение словно оживает на глазах.

SmartContrast



SmartContrast — технология Philips, которая анализирует отображаемый контент и автоматически настраивает цвета и интенсивность подсветки для динамичного улучшения контраста. Тем самым обеспечивается оптимальный уровень контрастности и наилучшее качество цифрового изображения, а также большая насыщенность темных оттенков, что особенно важно во время игр. При выборе экономичного режима уровень контрастности регулируется, а подсветка настраивается для оптимальной работы со стандартными офисными приложениями и экономии электроэнергии.

Режим LowBlue



Исследования показали, что, как и УФ-лучи, коротковолновый синий свет светодиодных дисплеев может негативно воздействовать на глаза, в результате чего

со временем зрение может ухудшиться. Режим Philips LowBlue использует интеллектуальную технологию для уменьшения длины волны вредного синего света, что позволяет поддерживать хорошее самочувствие.

Технология для устранения мерцания



Из-за особенностей системы управления яркостью на экранах со светодиодной подсветкой изображение может мерцать, что приводит к усталости глаз. Технология Philips для устранения мерцания использует инновационный способ регулировки яркости, обеспечивая более комфортный просмотр.

SmartStand

Подставка Philips SmartStand позволяет настраивать угол расположения экрана. Ее складной корпус Z-образной формы с точной настройкой высоты и угла наклона позволяет использовать дисплей в максимально удобном положении. Вы можете настроить подставку для удобного сенсорного управления либо для рисования / добавления примечаний. Вы также сможете расположить экран практически горизонтально на поверхности стола, если того потребуют обстоятельства.



SmoothTouch



SmartContrast



LowBlue Mode



Flicker-free



EasyRead



HDMI



SmartStand



Built-in Speaker



IPS

Wide Viewing Angle

Характеристики

Изображение/дисплей

- Тип ЖК-панели: Технология IPS
- Тип подсветки: Система W-LED
- Размер панели: 60,5 см (23,8")
- Покрытие экрана дисплея: Антиблик, жесткость 3Н, матовость 25%
- Рабочая область просмотра: 527,04 (Г) x 296,46 (В)
- Формат изображения: 16:9
- Максимальное разрешение: 1920 x 1080 с частотой 75 Гц*
- Плотность пикселей: 93 PPI
- Время отклика (типич.): 4 мс (серый к серому)*
- Яркость: 250 кд/м²
- Коэфф. контрастности (типич.): 1000:1
- SmartContrast: 50 000 000:1
- Шаг пикселей: 0,2745 x 0,2745 мм
- Угол просмотра: 178° (Г) / 178° (В), @ C/R > 10
- Без мерцания
- Улучшение изображения: SmartImage
- Цветовая гамма (стандартная): NTSC 88 %*, sRGB 102 %*, Adobe RGB 83 %*
- Цвета дисплея: 16,7 М
- Частота сканирования: 30–85 кГц (Г) / 48–75 Гц (В)
- sRGB
- EasyRead
- Режим LowBlue
- Адаптивная синхронизация

Осязание

- Сенсорная технология: Емкостный
- Точки касания: 10 точек
- Метод сенсорного управления: Палец
- Сенсорный интерфейс: USB
- Активная область сенсора: 527,04 мм (Г) x 296,46 мм (В)
- Операционная система: Windows 10
- Область предотвращения срабатывания сенсорной панели: >= 30 x 30 мм

Подключения

- Вход сигнала: VGA (аналоговый), DisplayPort 1.2, HDMI 1.4
- USB:: USB 3.2 — 1 шт. (восходящий поток), USB 3.2 — 3 шт. (нисходящий поток, 1 с функцией быстрой зарядки BC 1.2)
- Синхронизация входного сигнала: Раздельная синхронизация, Синхронизация по зеленому
- Аудиовход/аудиовыход: Аудиовход ПК, Выход для наушников

Комфорт

- Встроенные АС: 2 Вт, 2 шт.
- Удобство пользователя: SmartImage, Вход, Яркость, Меню, Вкл./выкл. питание
- ПО для управления: ПО SmartControl
- Языки экранных меню: Португальский (Бразилия), Чешский, Голландский, Английский, Финский, Французский, Немецкий, Греческий, Венгерский, Итальянский, Японский, Корейский, Польский, Португальский, Русский, Упрощенный китайский, Испанский, Шведский, Традиционный китайский, Турецкий,

- Украинский
- Другие удобства: Замок Kensington, Крепление VESA (100x100 мм)
- Совместимость с системой Plug & Play: DDC CI, sRGB, Windows 10/8.1/8/7

Подставка

- Наклон: -5~90 градусов
- Угол наклона: 0~70 градусов
- Настройка высоты: 183 (по горизонтали), 80 (по вертикали) миллиметра

Мощность

- Режим ECO: 9,8 Вт (типич.)
- В активном режиме: 15,6 Вт (типич.) (метод проверки EnergyStar)
- В режиме ожидания: 0,3 Вт (типич.)
- В выключенном состоянии: 0 Вт с выключателем нулевого энергопотребления
- Маркировка класса энергоэффективности: E
- LED-индикатор питания: Режим работы — белый, Режим ожидания — белый (мигающий)
- Источник питания: Внутреннее, 100—240 В перем. тока, 50—60 Гц

Размеры

- Изделие с подставкой (макс. высота): 540 x 403 x 227 миллиметра
- Изделие без подставки (мм): 540 x 323 x 51 миллиметра
- Размеры упаковки в мм (ШxВxГ): 620 x 420 x 140 миллиметра

Вес

- Изделие с подставкой (кг): 6,67 кг
- Изделие без подставки (кг): 3,34 кг
- Изделие с упаковкой (кг): 9,01 кг

Условия эксплуатации

- Диапазон температур (эксплуатация): от 0 °C до 40 °C °C
- Диапазон температур (хранение): от -20 °C до 60 °C °C
- Относительная влажность: 20–80 %
- Высота: Рабочий режим: +3658 м, бездействие: +12 192 м
- Среднее время между отказами (экспериментально): 70 000 ч (без подсветки)

Забота об окружающей среде

- Окружающая среда и электроэнергия: EnergyStar 8.0, EPEAT*, Сертификат TCO Edge, RoHS
- Упаковка пригодна для вторичной переработки: 100 %
- Специфические вещества: Не содержит ПВХ/бромсодержащий антипирен, Не содержит ртути

Соответствие стандартам

- Подтверждение соответствия нормативам: УКРАИНСКИЙ, CB, SEMKO, TUV/GS, TUV Ergo, CU-EAC, EЭС RoHS, Маркировка CE, ICES-003, FCC класс B, Сертификация TUV Eye

Comfort

Корпус

- Фронтальная рамка: Черный
- Задняя панель: Черный
- Основание: Черный
- Отделка: Текстура

Комплект поставки

- Монитор с подставкой
- Кабели: Кабель HDMI, кабель DP, кабель USB-A/V, кабель питания
- Пользовательская документация



Дата выпуска 2022-04-21

Версия: 5.1.2

12 NC: 8670 001 71388
EAN: 87 12581 77235 2

© 2022 Koninklijke Philips N.V.
Все права защищены.

Характеристики могут меняться без предварительного уведомления. Торговые марки являются собственностью Koninklijke Philips N.V. или соответствующих владельцев.

www.philips.com

* Логотип/товарный знак "IPS" и применимые патенты на технологии являются собственностью соответствующих владельцев.

* Максимальное разрешение доступно при передаче сигнала через видеовходы HDMI и DP.

* Время отклика соответствует значению SmartResponse

* Палитра NTSC в цветовом пространстве CIE 1976

* Палитра sRGB в цветовом пространстве CIE1931

* Цветовой охват Adobe RGB на основе CIE1976

* Найдите "SmoothTouch" в руководстве пользователя, чтобы посмотреть список поддерживаемых технологий операционных систем.

* Быстрая зарядка по стандарту USB BC 1.2

* Стандарт EPEAT действителен только в странах, в которых зарегистрированы продукты Philips. Для получения информации о регистрации в вашей стране посетите веб-сайт <https://www.epeat.net/>.

* Внешний вид монитора может отличаться от представленных изображений.