

Задача: переход на цифровые технологии

Отправная точка для
сканирования документов

FUJITSU Image Scanner fi-7030

fi-7030, как и другие модели в семействе, предлагает больше, чем просто технологию высококачественного сканирования, которая обеспечивает высокую скорость и гибкость работы только для сканирования. fi-7030 открывает для предприятий и государственных административных учреждений возможность перехода на цифровые технологии. fi-7030 представляет собой профессиональную отправную точку для сбора информации.

Технология — качество — решение

- Мгновенный захват документов
- Компактный и прочный корпус
- Надежность и прочность
- Быстрая обработка: 27 стр. /мин. / 54 изобр. /мин.

Основанное на ведущей в отрасли технологии сканирования, устройство fi-7030 представляет собой комплексное решение для сканирования, ориентированное на пользователя, который хочет:

- С легкостью оцифровывать бумажные документы
- Классифицировать и сверять содержимое
- Проверять файлы
- И затем использовать их в целевых системах и процессах

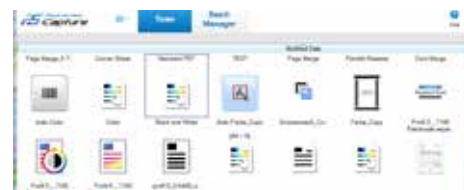
С помощью fi-7030 все это можно осуществить в рамках интегрированного логического рабочего процесса с возможностью прерывания на любом этапе, обеспечивая сбор несколько документов в один файл в разных ситуациях. Для более быстрого сканирования документов можно запускать эти процедуры с передней панели сканера, сканируя документы и помещая их в предварительно заданные папки без промедления.



PaperStream Capture

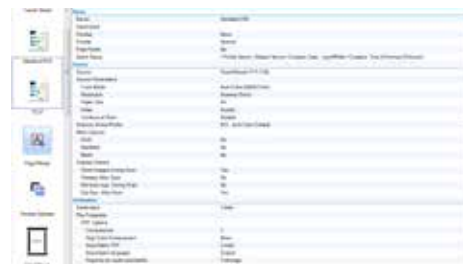
Пользовательский интерфейс на экране соответствует PaperStream Capture, новому приложению для высокопроизводительного сканирования документов, которое позволяет fi-7030 выступать в качестве готового решения для сканирования документов. Как и при работе со всеми решениями серии Fujitsu fi, пользователь или административный персонал полностью контролирует степень доступности оборудования и программных технологий.

Простое в управлении приложение PaperStream Capture имеет упрощенный пользовательский интерфейс, похожий на интерфейсы мобильных приложений, оптимизированный для работы с помощью сенсорного экрана. Начинающие пользователи смогут оценить его простоту.

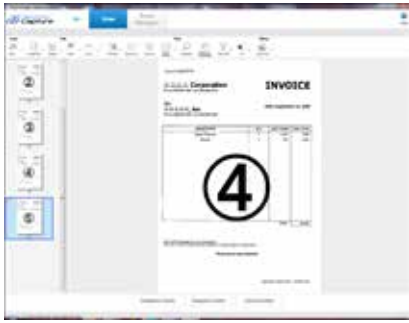


Приложение PaperStream Capture основано на принципе «Захват одним нажатием», что сокращает необходимое количество касаний экрана или кликов. Оно эффективно оптимизирует выполнение повторяющихся операций, предотвращая ошибки в работе.

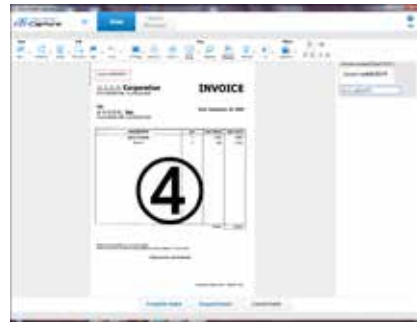
Если в критически важных для бизнеса процессах работы с документами требуется более высокая степень вмешательства пользователя, PaperStream Capture предоставляет в удобном виде детализированную информацию и пошаговые рабочие процессы.



«Вид просмотра» отображает отсканированное содержимое:



«Вид страницы» содержит извлеченную дополнительную информацию, например номера счетов, в редактируемом поле:



Создание и управление профилями и процедурами сканирования PaperStream непосредственно в PaperStream Capture организовано интуитивно просто:



Выполняющиеся задачи сканирования отображаются в списке, отсортированном для повышения прозрачности состояния обработки:



Характеристики

Модель	fi-7030	
Поддерживаемые операционные системы	См. http://emea.fujitsu.com/fiscannerfaqs/ для получения дополнительной информации	
Тип сканера	ADF	
Режимы сканирования	Симплекс / Дуплекс, Цвет / Оттенки серого / Монохром	
Тип датчика изображения	CIS (контактный датчик изображения) x 2	
Источник света	3-цветный светодиод (красный/зеленый/синий)	
Обнаружение подачи нескольких листов	Ультразвуковой датчик определения подачи нескольких листов x 1, Датчик обнаружения бумаги x 1	
Размер документа	Максимальный	216 x 355,6 мм
	Минимальные	50,8 x 50,8 мм
	Сканирование дленных ¹	216 x 5588 мм
Рекомендуемая плотность бумаги	от 40 до 209 г/м ² / поддерживает 127 до 209 г/м ² для A8 ID типов карт, с тиснением 0.76 мм или менее	
Скорость сканирования (A4 портрет) ²	Симплекс: 27 стр./мин (200/300 тч./дюйм), Дуплекс: 54 обр./мин (200/300 тч./дюйм)	
Размер лотка для бумаги (A4 портрет) ⁵	50 листов (A4: 80 г/м ²)	
Цвета фона	Белый	
Оптическое разрешение	600 тч./дюйм	
Разрешение вывода ⁶ Цвет / Оттенки серого / Монохром	50 до 600 тч./дюйм (настройка шагом 1 тч./дюйм), 1 200 тч./дюйм ⁷	
Выходной формат	Цвет: 24 бит, Оттенки серого: 8 бит, Монохром: 1 бит	
Обработка внутреннего видео	1024 уровней (10 бит)	
Интерфейс / Тип разъема	USB 2.0 / USB 1.1 / тип B	
Функции обработки изображения	Устранение перекоса, Кадрирование, Усиление резкости, Блокирование распространения ошибок, Сглаживание, Черно-белый метод, Динамический порог (iDTC), Статический порог, Расширенные DTC, SDTC, Дескриптинг, Удаление цвета (красный/зеленый/синий/белый/нет/насыщение/пользовательский), Автоматическое распознавание цвета, Вывод нескольких изображений, Обнаружение пустых страниц, Вывод sRGB, Разделение изображений, Объединение переднего/заднего плана	
Требования к питанию	переменный ток от 100 В до 240 В, ±10 %	
Потребляемая мощность	в рабочем режиме: 17 W или менее / в спящем режиме: 1.1 W или менее / в автоматическом режиме ожидания (Выкл.): 0.15 W или менее	
Рабочие условия	Температура: от 5 до 35 °C, относительная влажность: от 20 до 80 % (без конденсата)	
Размеры (Ш x Д x В головного устройства) ⁸ / Вес	290 x 146 x 130 мм / 2,9 кг	
Прилагающиеся программное / драйверы	PaperStream IP (TWAIN/TWAIN x64/ISIS), PaperStream Capture, Software Operation Panel, Error Recovery Guide, ScanSnap Manager for fi Series ⁹ , Scan до Microsoft SharePoint ⁹ , ABBYY FineReader for ScanSnap ⁹ , Scanner Central Admin Agent	
Соответствие экологическим нормам	ENERGY STAR ¹⁰ / RoHS ¹⁰	
Принадлежности, входящие в комплект поставки	Лоток устройства с автоматической подачей документов, кабель питания, адаптер переменного тока, USB-кабель, установочный диск DVD-ROM	

Все названия, названия производителей, бренды и обозначения изделий защищены авторскими правами и являются товарными знаками производителей и (или) зарегистрированными брендами соответствующих владельцев. Все приведенные показатели не имеют обязательной силы. Технические характеристики могут изменяться без предварительного уведомления.

- ¹ Сканеры fi-7030 способны сканировать документы, превышающие по длине формат A4: документы длиной до 05,588 мм могут сканироваться при разрешениях до 400 точек на дюйм.
- ² Фактическая скорость сканирования зависит от скорости передачи данных и времени их обработки программным обеспечением.
- ³ Для изображений в формате JPEG.
- ⁴ Для изображений в формате TIFF G4.
- ⁵ Максимальный объем меняется в зависимости от плотности бумаги.
- ⁶ Максимальное Разрешение вывода варьируется в зависимости от размера сканируемой области и от выбора одностороннего или двустороннего сканирования.
- ⁷ Ограничения по сканированию, которые обусловлены режимом сканирования, размером документа и объемом доступной памяти, возможны при сканировании с высоким разрешением (600 точек на дюйм и выше).
- ⁸ За исключением лотка ADF и укладчика.
- ⁹ Программное обеспечение можно загрузить с веб-сайта, указанного на установочном диске DVD-ROM.
- ¹⁰ Компания PFU LIMITED, подразделение компании Fujitsu, определила, что настоящий продукт удовлетворяет требованиям RoHS (2011/65/EU)

PFU (EMEA) Limited
Hayes Park Central
Hayes End Road, Hayes
Middlesex UB4 8FE
United Kingdom
(Соединенное Королевство)

Tel: +44 (0)20 8573 4444

PFU (EMEA) Limited
Frankfurter Ring 211
80807 Munich
Germany
(Германия)

Tel: +49 (0)89 32378 0

PFU (EMEA) Limited
Viale Monza, 259
20126 Milano (MI)
Italy
(Италия)

Tel: +39 02 26294 1

PFU (EMEA) Limited
Camino Cerro de los Gamos, 1
28224 Pozuelo de Alarcón
Madrid
Spain
(Испания)

Tel: +34 91 784 90 00

<http://emea.fujitsu.com/scanners>

FUJITSU