



Philips  
ЖК-монитор с  
технологией  
PowerSensor

**B Line**  
63,4 см (25")  
1920 x 1200 (WUXGA)

**252B9**



## Четкое изображение без границ

Расширьте границы возможного с новым безрамочным монитором Philips B Line с соотношением сторон 16:10. Этот экологичный монитор нового уровня располагает множеством полезных функций.

### Создан с учетом экологичности

- PowerSensor позволяет сократить расходы на электроэнергию на 70 %
- Энергопотребление 0 Вт в выключенном состоянии
- Упаковка из 100 % переработанных материалов

### Отличные рабочие характеристики

- Соотношение сторон 16:10 для большей высоты экрана
- Технология IPS: безупречные цвета и широкий угол обзора

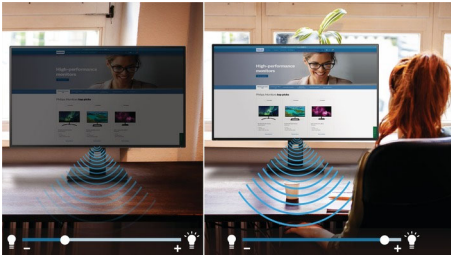
### Создано специально для вас

- SmartErgoBase для эргономичного расположения и удобства пользователя
- Крепление VESA гарантирует отличную установку
- Технология для устранения мерцания уменьшает нагрузку на глаза
- Режим LowBlue для продуктивности и защиты глаз
- Режим EasyRead обеспечивает комфорт при чтении

# PHILIPS

## Особенности

### PowerSensor

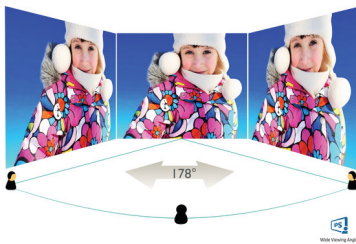


Монитор PowerSensor оснащен "датчиком присутствия", который излучает и улавливает безопасные для человека инфракрасные импульсы, определяет присутствие пользователя и автоматически уменьшает яркость монитора, если пользователь не находится рядом. Эта технология позволяет снизить энергопотребление на 70 % и значительно увеличить срок службы монитора.

### Нулевое энергопотребление

При помощи кнопки отключения на задней панели монитора можно полностью отключить питание монитора от сети и свести энергопотребление до 0 Вт. Таким образом вы гарантируете нулевое потребление электроэнергии и вносите свою лепту в сокращение выбросов парниковых газов.

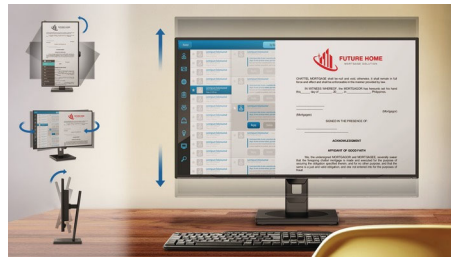
### Технология IPS



В IPS-дисплеях используется прогрессивная технология, обеспечивающая широкий угол обзора 178/178 градусов для просмотра дисплея практически под любым углом, — даже при повороте на 90 градусов! По сравнению со стандартными TN-панелями

IPS-дисплеи обеспечивают значительно более высокую четкость изображения и яркие цвета, что делает их идеальным решением не только для просмотра фотографий, фильмов и веб-сайтов, но также и для работы в профессиональных приложениях, где требуется точная передача цвета и яркости.

### SmartErgoBase



SmartErgoBase — это подставка под монитор для удобного и эргономичного расположения дисплея и организации кабелей. Регулировка высоты, разворота, наклона и угла поворота обеспечивает максимальный комфорт пользователя и уменьшает физическую усталость в течение рабочего дня, а возможность организации кабелей уменьшает беспорядок и придает рабочему месту профессиональный вид.

### крепление VESA

Шаблон в крепления VESA совместим со множеством инновационных решений для монтажа.

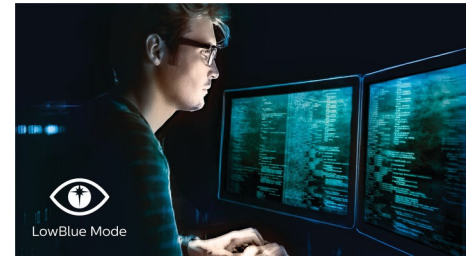
### Технология для устранения мерцания



Из-за особенностей системы управления яркостью на экранах со светодиодной подсветкой изображение может мерцать,

что приводит к усталости глаз. Технология Philips для устранения мерцания использует инновационный способ регулировки яркости, обеспечивая более комфортный просмотр.

### Режим LowBlue



Исследования показали, что, как и УФ-лучи, коротковолновый синий свет светодиодных дисплеев может негативно воздействовать на глаза, в результате чего со временем зрение может ухудшиться. Режим Philips LowBlue использует интеллектуальную технологию для уменьшения длины волны вредного синего света, что позволяет поддерживать хорошее самочувствие.

### Режим EasyRead



Режим EasyRead обеспечивает комфорт при чтении



# Характеристики

## Изображение/дисплей

- Тип ЖК-панели: Технология IPS
- Тип подсветки: Система W-LED
- Размер панели: 63,4 см/25 дюймов
- Покрытие экрана дисплея: Антиблик, жесткость 3Н, матовость 25 %
- Рабочая область просмотра: 535,5 (Г) x 338,8 (В)
- Формат изображения: 16:10
- Оптимальное разрешение: 1920 x 1200 при 60 Гц
- Плотность пикселей: 91 PPI
- Время отклика (типич.): 5 мс (серый к серому)\*
- Яркость: 300 кд/м<sup>2</sup>
- Коэфф. контрастности (типич.): 1000:1
- SmartContrast: 50 000 000:1
- Шаг пикселей: 0,279 x 0,282 мм
- Угол просмотра: 178° (Г) / 178° (В), @ C/R > 10
- Без мерцания
- Улучшение изображения: SmartImage
- Цветовая гамма (стандартная): NTSC 90 %\*, sRGB 107,5 %\*
- Цвета дисплея: 16,7 М
- Частота сканирования: 30–96 кГц (Г) / 48–76 Гц (В)
- sRGB
- EasyRead
- Режим LowBlue

## Подключения

- Вход сигнала: VGA (аналоговый), DVI-D (цифровой HDCP), DisplayPort 1.2, HDMI 1.4
- HDCP: HDCP 1.4 (HDMI / DP)
- Синхронизация входного сигнала: Раздельная синхронизация, Синхронизация по зеленому
- USB: USB 3.1 — 1 шт. (восходящий поток), USB 3.1 — 3 шт. (нисходящий поток, 1 с функцией быстрой зарядки BC 1.2)
- Аудиовход/аудиовыход: Аудиовход ПК, Выход для наушников

## Комфорт

- Встроенные АС: 2 Вт, 2 шт.
- Удобство пользователя: SmartImage, Вход, Яркость, Меню, Вкл./выкл. питание
- ПО для управления: ПО SmartControl
- Языки экранного меню: Португальский (Бразилия), Чешский, Голландский, Английский, Финский, Французский, Немецкий, Греческий, Венгерский, Итальянский, Японский, Корейский, Польский, Португальский, Русский, Упрощенный китайский, Испанский, Шведский, Традиционный китайский, Турецкий, Украинский
- Другие удобства: Замок Kensington, Крепление

- VESA (100x100 мм)
- Совместимость с системой Plug & Play: DDC CI, Mac OS X, sRGB, Windows 10/8.1/8/7

## Подставка

- Настройка высоты: 150 миллиметра
- Поворот на шарнире: +/- 90 градусов
- поворотный: +/- 175 градусов
- Наклон: -5~30 градусов

## Мощность

- Режим ECO: 12,3 Вт (станд.)
- В активном режиме: 14,70 Вт (типич.) (метод проверки EnergyStar)
- В режиме ожидания: < 0,5 Вт (типич.)
- В выключенном состоянии: 0 Вт с выключателем нулевого энергопотребления
- Маркировка класса энергоэффективности: E
- LED-индикатор питания: Режим работы — белый, Режим ожидания — белый (мигающий)
- Источник питания: Встроенный, 100—240 В перем. тока, 50—60 Гц

## Размеры

- Изделие с подставкой (макс. высота): 546 x 541 x 206 миллиметра
- Изделие без подставки (мм): 546 x 367 x 49 миллиметра
- Размеры упаковки в мм (ШxВxГ): 608 x 524 x 197 миллиметра

## Вес

- Изделие с подставкой (кг): 5,09 кг
- Изделие без подставки (кг): 3,50 кг
- Изделие с упаковкой (кг): 7,44 кг

## Условия эксплуатации

- Диапазон температур (эксплуатация): от 0 °C до 40 °C
- Диапазон температур (хранение): от -20 °C до 60 °C
- Относительная влажность: 20–80 %
- Высота: Рабочий режим: +3658 м, бездействие: +12 192 м
- Среднее время между отказами (экспериментально): 70 000 ч (без подсветки)

## Забота об окружающей среде

- Окружающая среда и электроэнергия: EnergyStar 8.0, PowerSensor, EPEAT\*, Сертификация TCO, WEEE, RoHS
- Упаковка пригодна для вторичной переработки: 100 %

- Доля переработанного пластика: 85 %
- Специфические вещества: Не содержит ПВХ/бромсодержащий антипирен, Не содержит ртуть

## Соответствие стандартам

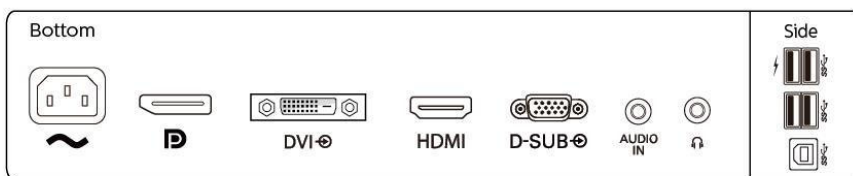
- Подтверждение соответствия нормативам: Маркировка CE, FCC класс B, SEMKO, cETLus, CU-EAC, TUV Ergo, TUV/GS, EPA, ICES-003, УКРАИНСКИЙ, SASO, KUCAS, VCCI, RCM, CCC

## Корпус

- Фронтальная рамка: Черный
- Задняя панель: Черный
- Основание: Черный
- Отделка: Текстура

## Комплект поставки

- Монитор с подставкой
- Кабели: Кабель D-Sub, кабель DVI-D, кабель HDMI, кабель DP, аудиокабель, кабель питания
- Пользовательская документация



Дата выпуска 2022-04-21

Версия: 4.0.1

12 NC: 8670 001 56963  
EAN: 87 12581 75464 8

© 2022 Koninklijke Philips N.V.  
Все права защищены.

Характеристики могут меняться без предварительного уведомления. Торговые марки являются собственностью Koninklijke Philips N.V. или соответствующих владельцев.

[www.philips.com](http://www.philips.com)

\* Логотип/товарный знак "IPS" и применимые патенты на технологии являются собственностью соответствующих владельцев.

\* Время отклика соответствует значению SmartResponse

\* Палитра NTSC в цветовом пространстве CIE 1976

\* Палитра sRGB в цветовом пространстве CIE1931

\* Быстрая зарядка по стандарту USB BC 1.2

\* Стандарт EPEAT действителен только в странах, в которых зарегистрированы продукты Philips. Для получения информации о регистрации в вашей стране посетите веб-сайт <https://www.epeat.net/>.

\* Внешний вид монитора может отличаться от представленных изображений.