



Philips
ЖК-монитор с
технологией
PowerSensor

B Line

32 (диагональ 80 см/31,5")
3840 x 2160 (4K UHD)

328B1

Исключительная четкость для эффективной работы

Работайте на максимум возможностей с этим монитором Philips. Четкость UltraClear 4K UHD обеспечит нужную для вашей работы детализацию. Располагает рядом функций для повышения производительности и экологичности.

Создан с учетом экологичности

- PowerSensor позволяет сократить расходы на электроэнергию на 80 %
- LightSensor для превосходной яркости при минимальных затратах электроэнергии

Отличные рабочие характеристики

- Технология UltraClear и разрешение 4K UHD (3840 x 2160) для максимальной четкости
- Дисплей VA обеспечивает превосходное качество изображения и широкий угол просмотра
- Технология SmartImage для удобной настройки изображения

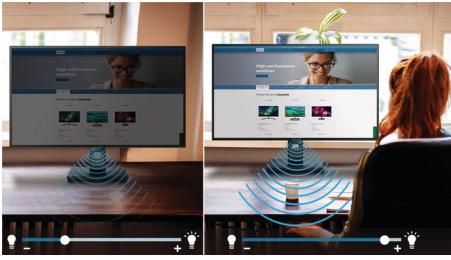
Создано специально для вас

- Технология для устранения мерцания уменьшает нагрузку на глаза
- Режим LowBlue для продуктивности и защиты глаз
- Режим EasyRead обеспечивает комфорт при чтении
- SmartErgoBase для эргономичного расположения и удобства пользователя
- Встроенные стерео АС для воспроизведения мультимедиа

PHILIPS

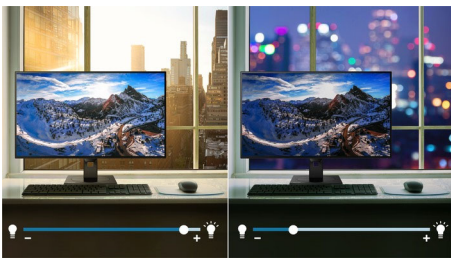
Особенности

PowerSensor



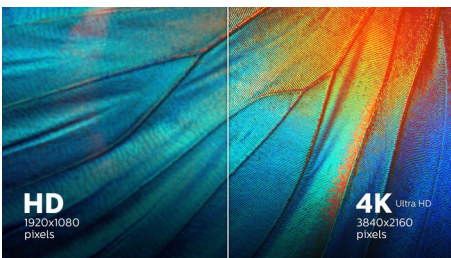
PowerSensor является встроенным "датчиком присутствия", который излучает и улавливает безопасные для человека инфракрасные импульсы, определяет присутствие пользователя и автоматически уменьшает яркость монитора, если пользователь не находится рядом. Эта технология позволяет снизить энергопотребление на 80 % и значительно увеличить срок службы монитора

LightSensor



Технология LightSensor оптимизирует качество изображения с помощью интеллектуального датчика, регулируя яркость в зависимости от условий освещения — превосходное изображение при минимальных затратах электроэнергии.

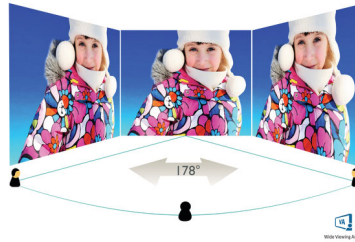
Технология UltraClear и разрешение 4K UHD



Эти дисплеи Philips оснащены качественными панелями и обеспечивают невероятно четкое изображение в формате

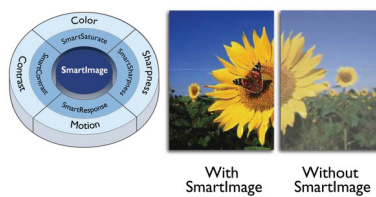
4K UHD (3840 x 2160). Дисплеи Philips с кристально чистым изображением подойдут и требовательным к деталям профессионалам, работающим с программами CAD, и специалистам по 3D-графике, и финансистам, имеющим дело с огромными таблицами.

Дисплей VA



Светодиодный дисплей Philips VA оснащен передовой технологией многозонного вертикального совмещения, которая обеспечивает сверхвысокий коэффициент статического контраста, формируя более яркую, живую картинку. Благодаря такому дисплею без труда можно работать в стандартных офисных программах, но особенно он эффективен для просмотра фотографий, веб-страниц и фильмов, для игр, а также для работы с мощными графическими приложениями. Технология оптимизированной обработки пикселей расширяет угол обзора до 178/178 градусов, и в результате вы видите четкое изображение.

SmartImage



SmartImage — это уникальная современная технология Philips, позволяющая анализировать отображаемое содержимое на экране для оптимизации характеристик дисплея. Удобный для пользователя интерфейс предоставляет выбор различных

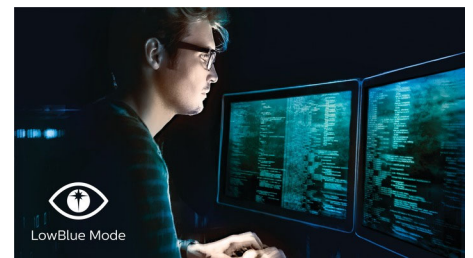
режимов, таких как "Офис", "Фото", "Видео", "Игра", "Экономичный" и т. д. в соответствии с используемым приложением. В зависимости от выбранного режима SmartImage динамически оптимизирует контрастность, насыщенность цвета и резкость изображений и видео, обеспечивая исключительное качество изображения. В режиме "Экономичный" потребление энергии максимально снижено. В любое время можно легко установить необходимый режим нажатием одной кнопки.

Технология для устранения мерцания



Из-за особенностей системы управления яркостью на экранах со светодиодной подсветкой изображение может мерцать, что приводит к усталости глаз. Технология Philips для устранения мерцания использует инновационный способ регулировки яркости, обеспечивая более комфортный просмотр.

Режим LowBlue



Исследования показали, что, как и УФ-лучи, коротковолновый синий свет светодиодных дисплеев может негативно воздействовать на глаза, в результате чего со временем зрение может ухудшиться. Режим Philips LowBlue использует интеллектуальную технологию для уменьшения длины волны вредного синего света, что позволяет поддерживать хорошее самочувствие.



Характеристики

Изображение/дисплей

- Тип ЖК-панели: VA, ЖК
- Тип подсветки: Система W-LED
- Размер панели: 80 см/31,5 дюйма
- Покрытие экрана дисплея: Антиблик, жесткость 3Н, матовость 25 %
- Рабочая область просмотра: 697,306 (Г) x 392,234 (В)
- Формат изображения: 16:9
- Оптимальное разрешение: 3840 x 2160 при 60 Гц
- Плотность пикселей: 140 PPI
- Время отклика (типич.): 4 мс (серый к серому)*
- Яркость: 350 кд/м²
- Коэф. контрастности (типич.): 3 000:1
- SmartContrast: 50 000 000:1
- Шаг пикселей: 0,18159 x 0,18159 мм
- Угол просмотра: 178° (Г) / 178° (В), @ C/R > 10
- Без мерцания
- Улучшение изображения: SmartImage
- Цвета дисплея: 16,7 М
- Цветовая гамма (стандартная): NTSC 98 %*, sRGB 119 %*, Adobe RGB 97 %*
- Частота сканирования: 30–140 кГц (Г) / 40–60 Гц (В)
- SmartUniformity: 93–105 %
- Дельта E: < 2 (для sRGB)
- sRGB
- Режим LowBlue
- EasyRead
- Адаптивная синхронизация

Подключения

- Вход сигнала: DisplayPort 1.2, HDMI 2.0 x 2
- HDCP: HDCP 2.2 (DP / HDMI)
- USB: USB-B — 1 шт. (восходящий поток), USB 3.2 — 4 шт. (нисходящий поток, 1 с функцией быстрой зарядки В.С 1.2)
- Синхронизация входного сигнала: Раздельная синхронизация
- Аудиовход/аудиовыход: Аудиовыход

Комфорт

- Встроенные АС: 3 Вт x 2
- Удобство пользователя: SmartImage, Вход, PowerSensor, Меню, Вкл./выкл. питание
- ПО для управления: ПО SmartControl
- Языки экранных меню: Португальский (Бразилия), Чешский, Голландский, Английский, Финский, Французский, Немецкий, Греческий, Венгерский, Итальянский, Японский, Корейский, Польский, Португальский, Русский, Упрощенный китайский, Испанский, Шведский, Традиционный китайский, Турецкий, Украинский
- Другие удобства: Замок Kensington, Крепление VESA (100x100 мм)
- Совместимость с системой Plug & Play: DDC CI, Mac OS X, sRGB, Windows 10/8.1/8/7

Подставка

- Настройка высоты: 180 миллиметра
- Поворот на шарнире: +/- 90 градусов

- поворотный: +/- 180 градусов
- Наклон: -5~30 градусов

Мощность

- Режим ECO: 37,1 Вт (типич.)
- В активном режиме: 60,3 Вт (типич.)
- В режиме ожидания: 0,3 Вт
- В выключенном состоянии: 0 Вт с выключателем нулевого энергопотребления
- Маркировка класса энергоэффективности: G
- LED-индикатор питания: Режим работы — белый, Режим ожидания — белый (мигающий)
- Источник питания: Встроенный, 100—240 В перем. тока, 50—60 Гц

Размеры

- Изделие с подставкой (макс. высота): 714 x 649 x 280 миллиметра
- Изделие без подставки (мм): 714 x 422 x 62 миллиметра
- Размеры упаковки в мм (ШxВxГ): 930 x 563 x 186 миллиметра

Вес

- Изделие с подставкой (кг): 11,55 кг
- Изделие без подставки (кг): 7,54 кг
- Изделие с упаковкой (кг): 14,76 кг

Условия эксплуатации

- Диапазон температур (эксплуатация): от 0 °C до 40 °C
- Диапазон температур (хранение): от -20 °C до 60 °C
- Относительная влажность: 20–80 %
- Высота: Рабочий режим: +3658 м, бездействие: +12 192 м
- Среднее время между отказами (экспериментально): 70 000 ч (без подсветки)

Забота об окружающей среде

- Окружающая среда и электроэнергия: PowerSensor, LightSensor, RoHS
- Упаковка пригодна для вторичной переработки: 100 %
- Доля переработанного пластика: 85 %
- Специфические вещества: Не содержит ПВХ/бромсодержащий антипирен, Не содержит ртуть

Соответствие стандартам

- Подтверждение соответствия нормативам: CB, TUV/GS, TUV Ergo, SEMKO, CU-EAC, EЭС RoHS, CCC, CEC, CEL, Маркировка CE, FCC класс B, ICES-003, УКРАИНСКИЙ

Корпус

- Фронтальная рамка: Черный
- Задняя панель: Черный
- Основание: Черный
- Отделка: Текстура

Комплект поставки

- Монитор с подставкой
- Кабели: Кабель HDMI, кабель DP, кабель

- питания
- Пользовательская документация



Дата выпуска 2022-04-21

Версия: 3.0.1

12 NC: 8670 001 67987
EAN: 87 12581 76807 2

© 2022 Koninklijke Philips N.V.
Все права защищены.

Характеристики могут меняться без предварительного уведомления. Торговые марки являются собственностью Koninklijke Philips N.V. или соответствующих владельцев.

www.philips.com

* Время отклика соответствует значению SmartResponse
* Палитра NTSC в цветовом пространстве CIE 1976
* Палитра sRGB в цветовом пространстве CIE1931
* Цветовой охват Adobe RGB на основе CIE1976
* Внешний вид монитора может отличаться от представленных изображений.