

PHILIPS

Выпрямитель
ThermoProtect

StraightCare Essential

Технология ThermoProtect

Система ионизации для сияния
волос

Пластины с кератиновым покрытием

6 температурных режимов



BHS378/00



Точные настройки и система ионизации: гладкие и блестящие волосы

Создавайте укладку легко и быстро благодаря длинным пластинам с кератиновым покрытием, а также 6 температурным режимам. Заботьтесь о своих волосах с технологией ThermoProtect, предотвращающей перегревание, и обеспечивайте блеск волос с помощью системы ионизации.

Неотразимая укладка

- Система ионизации для гладких, блестящих волос
- Температурный диапазон от 160 °C до 230 °C

Бережный уход за волосами

- Технология ThermoProtect
- Керамические пластины с кератиновым покрытием для гладкого скольжения и придания блеска волосам

Удобство использования

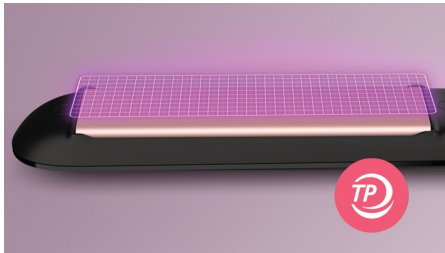
- 6 температурных режимов с LED-индикацией для полного контроля
- Длинные пластины 100 мм для быстрого и удобного выпрямления
- Быстрый нагрев, готовность к использованию через 30 секунд
- Функция автоотключения для безопасного использования
- Функция блокировки пластин для безопасности и удобства хранения
- Переключение напряжения — удобен для поездок и путешествий



asimpleswitch.com

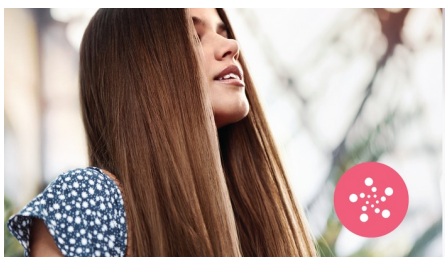
Особенности

Технология ThermoProtect



Технология ThermoProtect обеспечивает равномерный нагрев пластин для защиты волос без перегрева.

Ионизация



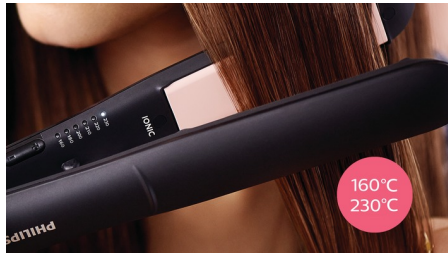
Отрицательно заряженные ионы позволяют снять статическое электричество и улучшить общее состояние волос, а также способствуют закрытию волосяных чешуек, что придает волосам дополнительный блеск. В результате ваши волосы гладкие, сияющие и шелковистые.

Керамические пластины с кератиновым покрытием



Керамические пластины с кератиновым покрытием легко скользят по волосам, облегчая и ускоряя процесс укладки.

Температурный диапазон



Выбирайте нужную температуру в диапазоне от 160 °C до 230 °C, чтобы обеспечить стойкость укладки и при этом минимизировать риск повреждения волос.

6 температурных режимов



Регулировка температуры от 160 до 230 °C с четкой LED-индикацией для точного управления. Более низкие температуры для завершающих штрихов и бережной укладки. Высокие температуры для стойкого результата. Наслаждайтесь идеальной укладкой без повреждения волос.

Длинные пластины (100 мм)



Длинные пластины 100 мм обеспечивают лучший контакт с волосами и позволяют быстрее и легче выпрямлять волосы.

Быстрый нагрев



Выпрямитель быстро нагревается и готов к использованию всего через 30 секунд после включения.

Автоотключение



Стайлер имеет функцию автоматического отключения для безопасного использования. Он автоматически отключается через 60 минут после включения.



asimpleswitch.com

Экологотип Philips

Экологичная продукция Philips поможет снизить расходы, потребление энергии и выбросы CO₂. Каким образом? Она имеет отличные характеристики по ключевым параметрам экологической безопасности Philips — энергоэффективность, упаковка, отсутствие вредных веществ, вес, переработка и утилизация, надежность в течение всего срока службы.

Характеристики

Технические характеристики

Температура укладки: 160–230 °C

Тип регулировки температуры: Ползунок с LED-индикатором

Длинные пластины: 28 x 100 мм

Время разогрева: 30 сек.

напряжение:

110-240 В

Длина шнура: 1,8 м

Особенности

Материал пластин: Керамические пластины с кератиновым покрытием

Петелька для хранения прибора: Да

Шнур на шарнире: Да

Блокировка пластин:

Да

Индикатор готовности к использованию: Да

Обслуживание

Гарантия 2 года: Да

