

FR Veuillez lire attentivement le livret "Consignes de sécurité et d'utilisation" avant la première utilisation / **EN** Please read carefully the "Safety and use instructions" booklet before first use / **DE** Lesen Sie vor dem erstmaligen Gebrauch aufmerksam die Broschüre „Sicherheits- und Bedienungshinweise“ durch. / **NL** Gelieve vóór het eerste gebruik aandachtig het boekje met de veiligheids- en gebruiksvorschriften door te nemen / **ES** Lea detenidamente el libro «Instrucciones de seguridad y de uso» antes de utilizar el aparato por primera vez / **PT** Leia atentamente o manual «Instruções de segurança e utilização» antes da primeira utilização / **IT** Leggere con attenzione il libretto "Norme di sicurezza e d'uso" al primo utilizzo / **DA** Læs hæftet "Sikkerheds- og brugsanvisning" grundigt igennem inden den første ibrugtagning. / **NO** Les nøye heftet "Råd om sikkerhet og bruk" før første gangs bruk / **SV** Var god läs häftet "Säkerhets- och användningsinstruktioner" innan den första användningen. / **FI** Lue turvallisuus- ja käyttöohjeivinko huolellisesti ennen ensimmäistä käyttökertaa. / **TR** İlk kullanımdan önce "Güvenlik ve kullanım talimatları" kitapçığını dikkatlice okuyun / **EL** Διαβάστε προσεκτικά το εγχειρίδιο «Οδηγίες ασφαλείας και χρήσης» πριν από την πρώτη χρήση / **PL** Przed pierwszym użyciem proszę uważnie przeczytać broszurę „Zalecenia dotyczące bezpieczeństwa i użytkowania” / **CS** Před prvním použitím si, prosím, pečlivě prostudujte „Bezpečnostní pokyny pro použití” / **SK** Pred prvým použitím si pozorne prečítajte „Bezpečnostné odporúčania a použitie” / **HU** Az első használat előtt figyelmesen olvassa el a „Biztonsági előírások és használati útmutató” című fejezetet / **SL** Pred prvo uporabo natančno preberite »Navodila za varno uporabo« / **RU** Перед первым использованием внимательно прочитайте инструкцию «Меры безопасности и правила использования». / **UK** Перед першим використанням уважно прочитайте посібник «Правила техніки безпеки та рекомендації щодо використання» / **HR** Molimo da prije prve uporabe pažljivo pročitate priručnik „Sigurnosne upute” / **RO** Înainte de prima utilizare, citiți cu atenție manualul „Instrucțiuni de siguranță și de utilizare” / **ET** Palun lugege enne esimest korda kasutamist hoolikalt ohutus- ja kasutusjuhendit / **LT** Atidžiai perskaitykite knygelę „Saugos ir naudojimo reikalavimai” prieš naudodami įrenginį pirmą kartą / **LV** Pirms izmantojat ierīci pirmoreiz, lūdzu rūpīgi izlasiet brošūru "Norādījumi par drošību un lietošanu" / **BG** Моля, прочетете внимателно книжката "Препоръки за безопасност и употреба" преди първоначална употреба / **SR** Molimo da pre prve upotrebe pažljivo pročitate knjžicu «Uputstva za bezbednost i upotrebu» / **BS** Molimo da prije prve upotrebe pažljivo pročitate knjžicu «Upute za sigurnost i upotrebu» / **AR** يرجى قراءة كتيب السلامة وإرشادات الاستعمال بعناية قبل الإستعمال للمرة الأولى / **FA** لطفاً دقتاً در مورد دستورالعملهای ایمنی و کاربری را قبل از اولین کاربری، با دقت بخوانید. / **TH** กรุณาอ่านหนังสือคู่มือความปลอดภัยและวิธีการใช้งาน ก่อนการใช้งานครั้งแรก / **ZH** 在第一次使用前请认真阅读此“安全操作规程”手册

*** FR** Selon modèle / **EN** Depending on model / **DE** Je nach Modell / **NL** Afhankelijk van het model / **ES** Según modelo / **PT** Consoante o modelo / **IT** Secondo i modelli / **DA** Afhængig af model / **NO** Avhengig av modell / **SV** Beroende på modell / **FI** Mallista riippuen / **TR** Modele göre / **EL** ανάλογα με το μοντέλο / **PL** W zależności od typu / **CS** Podle modelu / **SK** V závislosti od modelu / **HU** Modelltől függően / **SL** Odvisno od modela / **RU** В зависимости от модели / **UK** Залежно від моделі / **HR** Ovisno o modelu / **RO** Ovisno o modelu / **LT** Pagal modelį / **LV** Atbilstoši modelim / **BG** в зависимост от модела / **SR** U zavisnosti od modela / **BS** Ovisno o modelu / **AR** حسب الموديل / **FA** بر حسب مدل / **TH** 視型而定 / **ZH** 視型号而定

www.tefal.com **www.calor.fr**

1.

www.tefal.com **www.calor.fr**

2.

ON **MODE** **LED 2sec**

OK

www.tefal.com **www.calor.fr**

2.

STEAMBOOST **x3**

www.tefal.com **www.calor.fr**

3.

MODE **LED 2sec**

Eco

www.tefal.com **www.calor.fr**

4.

Normal **MODE** **LED 2sec**

Normal **MODE**

Max

wool - laine **silk - soie** **synth. - synth.**

NO

www.tefal.com **www.calor.fr**

Утюги электрические с пароувлажителем торговой марки «TEFAL», модели: **SV8022xx**, **SV8020xx**, **SV8001xx**, **SV8021xx**, где x – любая цифра от 0 до 9 и/или буква от A до Z, определяющие страну назначения. Сертификат соответствия №EAЭС RU C-FR.AT27.В.00294/20. Срок действия с 18.06.2020 по 17.06.2025. Выдан ОС ООО «ИНТЕРСТАНДАРТ».

Утюги с пароувлажителем электрические Tefal **SV8030xx**, **SV8050xx**, **SV8051xx**, **SV8052xx**, **SV8053xx**, **SV8054xx**, **SV8055xx**, где x – любая цифра от 0 до 9 и/или буква от A до Z, определяющие страну назначения. Сертификат соответствия № TC RU C-FR.AT27.В.01132. Срок действия с 21.09.2018 по 20.09.2023. Выдан ОС ООО «ИНТЕРСТАНДАРТ».

Утюги электрические с пароувлажителем торговой марки «TEFAL», модели: **SV8010xx**, **SV8011xx**, **SV8012xx**, где x – любая цифра от 0 до 9 и/или буква от A до Z, определяющие страну назначения. Сертификат соответствия № TC RU C-FR.AT27.В.00048/19. Срок действия с 25.03.2019 по 24.03.2024. Выдан ОС ООО «ИНТЕРСТАНДАРТ».

Утюги электрические с пароувлажителем торговой марки «TEFAL», модели: **SV8060xx**, где x – любая цифра от 0 до 9 и/или буква от A до Z, определяющие цвет изделия и страну назначения. Сертификат соответствия №EAЭС RU C-FR.AT27.В.00235/20. Срок действия с 20.02.2020 по 19.02.2025. Выдан ОС ООО «ИНТЕРСТАНДАРТ».

EAC

www.tefal.com **www.calor.fr**

MAX

CLICK

www.tefal.com **www.calor.fr**

ON **MODE** **LED 2sec**

OK

www.tefal.com **www.calor.fr**

Normal **MODE** **LED 2sec**

www.tefal.com **www.calor.fr**

Normal **MODE** **LED 2sec**

Max

www.tefal.com **www.calor.fr**

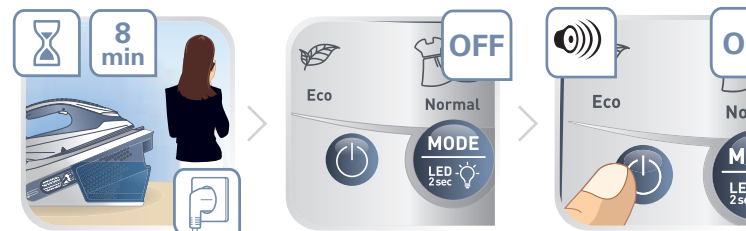
OK **OK** **OK** **NO**

www.tefal.com **www.calor.fr**

*** FR** Selon modèle / **EN** Depending on model / **DE** Je nach Modell / **NL** Afhankelijk van het model / **ES** Según modelo / **PT** Consoante o modelo / **IT** Secondo i modelli / **DA** Afhængig af model / **NO** Avhengig av modell / **SV** Beroende på modell / **FI** Mallista riippuen / **TR** Modele göre / **EL** ανάλογα με το μοντέλο / **PL** W zależności od typu / **CS** Podle modelu / **SK** V závislosti od modelu / **HU** Modelltől függően / **SL** Odvisno od modela / **RU** В зависимости от модели / **UK** Залежно від моделі / **HR** Ovisno o modelu / **RO** Ovisno o modelu / **LT** Pagal modelį / **LV** Atbilstoši modelim / **BG** в зависимост от модела / **SR** U zavisnosti od modela / **BS** Ovisno o modelu / **AR** حسب الموديل / **FA** بر حسب مدل / **TH** 視型而定 / **ZH** 視型号而定

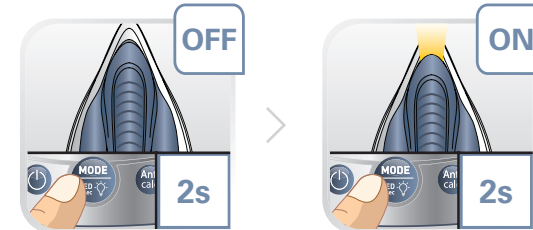
5. www.tefal.com www.calor.fr

AUTO OFF



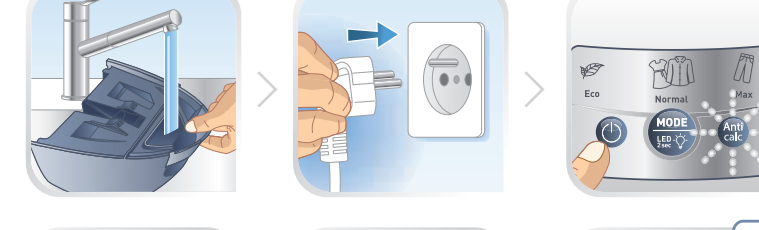
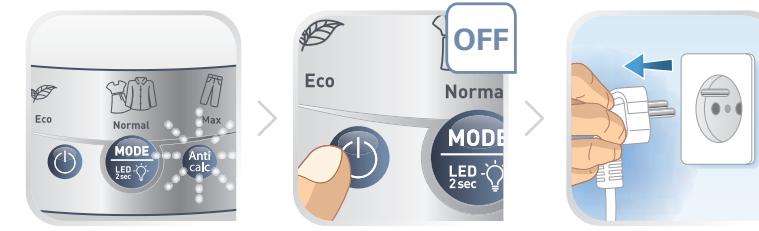
6. www.tefal.com www.calor.fr

LIGHT *



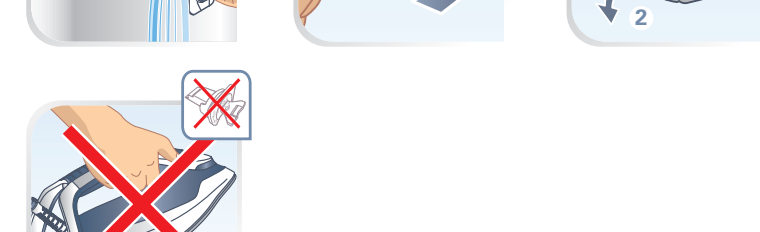
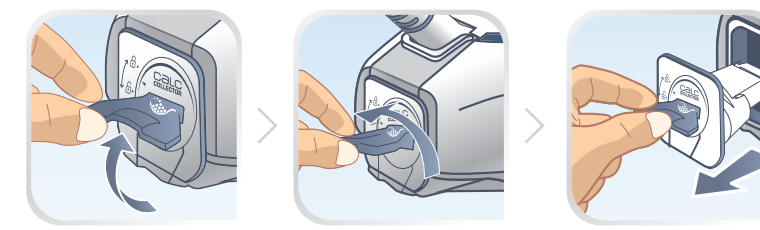
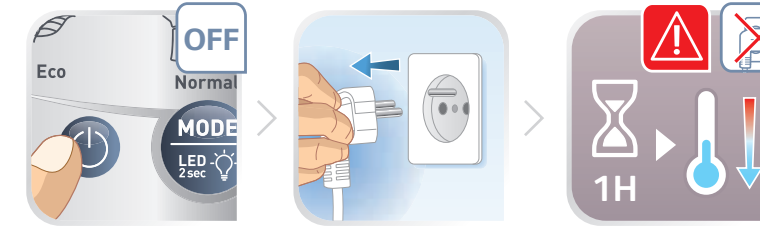
7. www.tefal.com www.calor.fr

ANTI CALC *



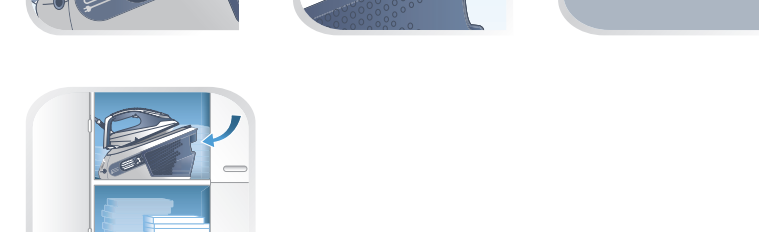
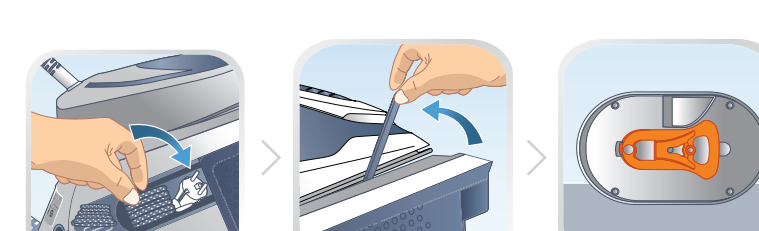
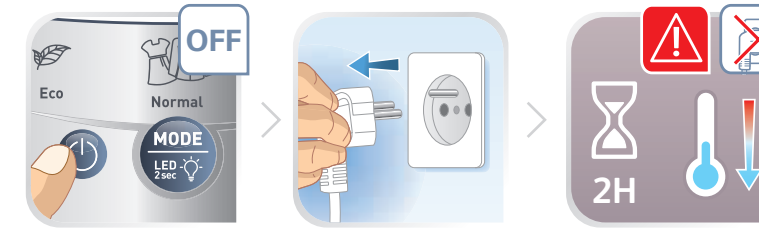
8. www.tefal.com www.calor.fr

OFF *



9. www.tefal.com www.calor.fr

OFF



FR Guide de l'utilisateur
 EN User's guide
 DE Bedienungsanleitung
 NL Gebruiksaanwijzing
 ES Guía del usuario
 PT Guia del usuario
 IT Manuale d'uso
 DA Brugsvejledning
 NO Bruksanvisning
 SV Användarhandbok
 FI Käyttöopas
 TR Kullanım kılavuzu
 EL Οδηγός χρήσης
 PL Instrukcja obsługi
 CS Návod k použití
 SK Používateľská príručka

HU Használati útmutató
 SL Navodila za uporabnika
 RU Руководство пользователя
 UK Посібник користувача
 HR Upute za uporabu
 RO Ghidul utilizatorului
 ET Kasutusjuhend
 LT Naudotojo vadovas
 LV Lietošanas pamācība
 BG Ръководство на потребителя
 SR Korisničko uputstvo
 BS Korisnički priručnik
 AR دليل المستخدم
 FA راهنمای کاربر
 TH คู่มือการใช้งาน
 ZH 使用指南



EXPRESS POWER / EXPRESS VISION

FR Pour plus d'informations sur l'utilisation / EN For further usage information / DE Weitere Informationen zur Bedienung / NL Voor meer informatie over het gebruik / ES Para obtener más información sobre su uso / PT Para obter mais informações sobre a utilização / IT Per maggiori informazioni sull'utilizzo / DA Yderligere informationer vedrørende betjening / NO For mer informasjon om bruken / SV För mer information om användningen / FI Lisätietoä käyttöä varten / TR Kullanım hakkında daha fazla bilgi için / EL Για περισσότερες πληροφορίες σχετικά με τη χρήση / PL Więcej informacji na temat korzystania z urządzenia / CS Pro více informací o použití / SK Pre ďalšie informácie o používaní / HU A használatra vonatkozó további információk / SL Več informacij o uporabi / RU Для получения более подробной информации об эксплуатации / UK Для отримання детальнішої інформації щодо експлуатації / HR Za više informacija o upotrebi / RO Pentru mai multe informații privind utilizarea / ET Täiendava teabe saamiseks kasutamise kohta / LT Daugiau informacijos apie naudojimą / LV Lai iegūtu vairāk informācijas par lietošanu / BG За още информация относно употребата / BS Za više informacija o upotrebi / SR Za više informacija o upotrebi / AR للمزيد من المعلومات عن الاستخدام / FA برای اطلاعات بیشتر درباره نحوه استفاده / TH สำหรับข้อมูลเพิ่มเติมเกี่ยวกับการใช้งาน / ZH 更多关于使用的信息

*FR Selon modèle / EN Depending on model / DE Je nach Modell / NL Afhankelijk van het model / ES Según modelo / PT Consoante o modelo / IT Secondo i modelli / DA Afhængig af model / NO Avhengig av modell / SV Berogende på modell / FI Mallista riippuen / TR Modele göre / EL ανάλογα με το μοντέλο / PL W zależności od typu / CS Podle modelu / SK V závislosti od modelu / HU Modelltől függően / SL Ovisno od modela / RU В зависимости от модели / UK Залежно від моделі / HR Ovisno o modelu / RO Ovisno o modelu / ET Sõltuvalt mudelist / LT Pagal modelį / LV Atbilstoši modelim / BG в зависимост от модела / SR U zavisnosti od modela / BS Ovisno o modelu / AR حسب الموديل / FA بر حسب مدل / TH 視型号而定 / ZH 視型号而定

*FR Selon modèle / EN Depending on model / DE Je nach Modell / NL Afhankelijk van het model / ES Según modelo / PT Consoante o modelo / IT Secondo i modelli / DA Afhængig af model / NO Avhengig av modell / SV Berogende på modell / FI Mallista riippuen / TR Modele göre / EL ανάλογα με το μοντέλο / PL W zależności od typu / CS Podle modelu / SK V závislosti od modelu / HU Modelltől függően / SL Ovisno od modela / RU В зависимости от модели / UK Залежно від моделі / HR Ovisno o modelu / RO Ovisno o modelu / ET Sõltuvalt mudelist / LT Pagal modelį / LV Atbilstoši modelim / BG в зависимост от модела / SR U zavisnosti od modela / BS Ovisno o modelu / AR حسب الموديل / FA بر حسب مدل / TH 視型号而定 / ZH 視型号而定