

Philips Monitor  
ЖК-монитор с веб-камерой Windows Hello

### S Line

68,6 см (27")  
1920 x 1080 (Full HD)

272S1MH



## Надежность и все необходимые функции

### для эффективной работы каждый день

Монитор Philips S Line обеспечивает эффективную работу для комфорта и продуктивности. 3-сторонний безрамочный дизайн и высокое разрешение FHD обеспечивают высокую четкость и широкий угол обзора. Выдвижная веб-камера с Windows Hello подойдет тем, кто хочет работать продуктивнее и эффективнее.

#### Отличные рабочие характеристики

- Технология IPS LED с широким углом обзора для точной передачи цветов и изображений
- Дисплей 16:9 Full HD для четкого и детального изображения
- Технология SmartImage для удобной настройки изображения
- Выполняйте безопасный вход с выдвижной камерой с Windows Hello™

#### Разработано для комфорта и продуктивности

- Сертификация TÜV Eye Comfort: ваши глаза устают меньше
- Режим LowBlue для продуктивности и защиты глаз
- Технология для устранения мерцания уменьшает нагрузку на глаза
- Режим EasyRead обеспечивает комфорт при чтении

#### Отлично впишется в ваше помещение

- Встроенные акустические системы помогают сохранить порядок на столе
- SmartErgoBase для эргономичного расположения и удобства пользователя



# PHILIPS

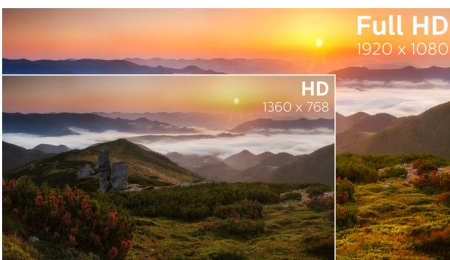
# Особенности

## Технология IPS



В дисплеях IPS используется прогрессивная технология, обеспечивающая широкий угол обзора 178/178 градусов для просмотра практически под любым углом. По сравнению со стандартными TN-панелями, дисплеи IPS обеспечивают значительно более высокую четкость изображения и яркие цвета, что делает их идеальным решением не только для просмотра фотографий, фильмов и веб-сайтов, но также и для работы в профессиональных приложениях, где требуется точная передача цвета и яркости.

## Дисплей 16:9 Full HD



Качество изображения играет важную роль. Обычные дисплеи обеспечивают неплохое качество изображения, однако не на самом высоком уровне. Этот дисплей оснащен улучшенным разрешением Full HD 1920 x 1080: четкая детализация в сочетании с высокой яркостью, удивительной контрастностью и реалистичной цветопередачей — естественное изображение словно оживает на глазах.

## SmartImage



SmartImage — это уникальная современная технология Philips, позволяющая анализировать отображаемое содержимое на экране для оптимизации характеристик дисплея. Удобный для пользователя интерфейс предоставляет выбор различных режимов, таких как "Офис", "Фото", "Видео", "Игра", "Экономичный" и т. д. в соответствии с используемым приложением. В зависимости от выбранного режима SmartImage динамически оптимизирует контрастность, насыщенность цвета и резкость изображений и видео, обеспечивая исключительное качество изображения. В режиме "Экономичный" потребление энергии максимально снижено. В любое время можно легко установить необходимый режим нажатием одной кнопки.

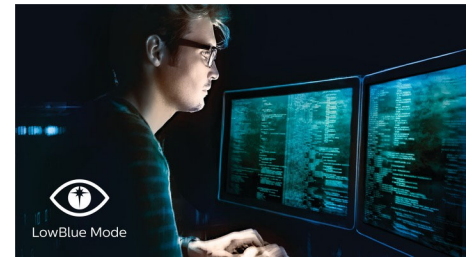
## TUV Rheinland Eye Comfort



Дисплеи Philips отвечают требованиям стандарта TUV Rheinland Eye Comfort и не вызывают усталости глаз при длительном использовании монитора. Сертификацию TUV Eye Comfort имеют такие функции

дисплея Philips, как отсутствие мерцания, режим Low Blue, отсутствие отвлекающих бликов, широкий угол обзора, сохранение качества изображения при просмотре с разных углов, а также эргономичные подставки для комфортного просмотра. Отличное зрение поможет поддерживать высокую продуктивность.

## Режим LowBlue



Исследования показали, что, как и УФ-лучи, коротковолновый синий свет светодиодных дисплеев может негативно воздействовать на глаза, в результате чего со временем зрение может ухудшиться. Режим Philips LowBlue использует интеллектуальную технологию для уменьшения длины волны вредного синего света, что позволяет поддерживать хорошее самочувствие.

## Технология для устранения мерцания



Из-за особенностей системы управления яркостью на экранах со светодиодной подсветкой изображение может мерцать, что приводит к усталости глаз. Технология Philips для устранения мерцания использует инновационный способ регулировки яркости, обеспечивая более комфортный просмотр.



Wide Viewing Angle

SmartImage™

Windows Hello

Adaptive-Sync

LowBlue Mode

Flicker-free

EasyRead

3-sided Frameless

Built-in Speaker

# Характеристики

## Изображение/дисплей

- Тип ЖК-панели: Технология IPS
- Тип подсветки: Система W-LED
- Размер панели: 27 дюймов / 68,6 см
- Покрытие экрана дисплея: Антиблик, жесткость 3Н, матовость 25 %
- Рабочая область просмотра: 597,888 (Г) x 336,312 (В)
- Формат изображения: 16:9
- Максимальное разрешение: 1920 x 1080 с частотой 75 Гц\*
- Плотность пикселей: 82 PPI
- Время отклика (типич.): 4 мс (серый к серому)\*
- Яркость: 250 кд/м<sup>2</sup>
- Коэфф. контрастности (типич.): 1000:1
- SmartContrast: 50 000 000:1
- Шаг пикселей: 0,3114 x 0,3114 мм
- Угол просмотра: 178° (Г) / 178° (В), @ C/R > 10
- Улучшение изображения: SmartImage
- Цветовая гамма (стандартная): NTSC 81 %\*, sRGB 102 %\*
- Цвета дисплея: 16,7 М
- Частота сканирования: 30–85 кГц (Г) / 48–75 Гц (В)
- sRGB
- Без мерцания
- Режим LowBlue
- EasyRead
- Адаптивная синхронизация

## Подключения

- Вход сигнала: VGA (аналоговый), DVI-D (цифровой HDCP), DisplayPort 1.2, HDMI 1.4 x 1
- HDCP: HDCP 1.4 (DVI/DP/HDMI)
- Концентратор USB: USB 3.2, USB-B — 1 шт. (восходящий поток), USB-A 3.2 — 3 шт. (нисходящий поток, 1 с функцией быстрой зарядки В.С 1.2)
- Синхронизация входного сигнала: Раздельная синхронизация, Синхронизация по зеленому
- Аудиовход/аудиовыход: Аудиовход ПК, Аудиовыход

## Комфорт

- Встроенные АС: 2 Вт, 2 шт.
- Встроенная веб-камера: FHD-камера 2,0 МП с микрофоном и LED-индикатором (для Windows 10 Hello)
- Удобство пользователя: SmartImage, Вход, Яркость, Меню, Вкл./выкл. питание
- ПО для управления: ПО SmartControl
- Языки экранных меню: Португальский (Бразилия), Чешский, Голландский, Английский, Финский, Французский, Немецкий, Греческий, Венгерский, Итальянский, Японский, Корейский, Польский, Португальский, Русский, Упрощенный китайский, Испанский, Шведский, Традиционный китайский, Турецкий, Украинский
- Другие удобства: Замок Kensington, Крепление VESA (100x100 мм)
- Совместимость с системой Plug & Play: DDC CI, Mac OS X, sRGB, Windows 10/8.1/8/7

## Подставка

- Настройка высоты: 130 миллиметра
- Поворот на шарнире: +/- 90 градусов
- поворотный: +/- 180 градусов
- Наклон: -5 ~ 25 градусов

## Мощность

- Режим ECO: 11,6 Вт (типич.)
- В активном режиме: 16,23 Вт (типич.) (метод проверки EnergyStar)
- В режиме ожидания: 0,3 Вт (типич.)
- В выключенном состоянии: 0,3 Вт (типич.)
- Маркировка класса энергоэффективности: E
- LED-индикатор питания: Режим работы — белый, Режим ожидания — белый (мигающий)
- Источник питания: Встроенный, 100—240 В перем. тока, 50—60 Гц

## Размеры

- Изделие с подставкой (макс. высота): 613 x 537 x 205 миллиметра
- Изделие без подставки (мм): 613 x 366 x 51 миллиметра
- Размеры упаковки в мм (ШxВxГ): 700 x 456 x 215 миллиметра

## Вес

- Изделие с подставкой (кг): 6,22 кг
- Изделие без подставки (кг): 4,35 кг
- Изделие с упаковкой (кг): 9,62 кг

## Условия эксплуатации

- Диапазон температур (эксплуатация): 0–40 °C °C
- Диапазон температур (хранение): -20–60 °C °C
- Относительная влажность: 20–80 %
- Высота: Рабочий режим: +3658 м, бездействие: +12 192 м
- Среднее время между отказами (экспериментально): 70 000 ч (без подсветки)

## Забота об окружающей среде

- Окружающая среда и электроэнергия: EnergyStar 8.0, EPEAT\*, Сертификат TCO Edge, RoHS
- Упаковка пригодна для вторичной переработки: 100 %
- Доля переработанного пластика: 85 %
- Специфические вещества: Не содержит ПВХ/бромсодержащий антипирен, Не содержит ртуть

## Соответствие стандартам

- Подтверждение соответствия нормативам: CB, FCC класс B, ICES-003, Маркировка CE, TUV/GS, TUV Ergo, SEMKO, CU-EAC, EЭС RoHS, Сертификация TUV Eye Comfort

## Корпус

- Фронтальная рамка: Черный
- Задняя панель: Черный
- Основание: Черный
- Отделка: Текстура



Дата выпуска 2022-04-21

Версия: 1.2.2

12 NC: 8670 001 84321  
EAN: 87 12581 79498 9

© 2022 Koninklijke Philips N.V.  
Все права защищены.

Характеристики могут меняться без предварительного уведомления. Торговые марки являются собственностью Koninklijke Philips N.V. или соответствующих владельцев.

[www.philips.com](http://www.philips.com)

\* Логотип/товарный знак "IPS" и применимые патенты на технологии являются собственностью соответствующих владельцев.  
\* Время отклика соответствует значению SmartResponse  
\* Максимальное разрешение доступно при передаче сигнала через видеовходы HDMI и DP.  
\* Палитра NTSC в цветовом пространстве CIE 1976  
\* Палитра sRGB в цветовом пространстве CIE1931  
\* Стандарт EPEAT действителен только в странах, в которых зарегистрированы продукты Philips. Для получения информации о регистрации в вашей стране посетите веб-сайт <https://www.epeat.net/>.  
\* Внешний вид монитора может отличаться от представленных изображений.