

Philips Monitor
ЖК-монитор

S Line

68,6 см (27")
1920 x 1080 (Full HD)

272S1AE



Надежность и все необходимые функции

для эффективной работы каждый день

Монитор Philips S Line располагает всеми нужными функциями для эффективной и комфортной работы каждый день. Отсутствие рамки и разрешение FHD обеспечивают высокую четкость изображения. Функции для комфорта глаз, включая EasyRead, имеют сертификацию TUV и позволят вашим глазам уставать меньше.

Отличные рабочие характеристики

- Технология IPS: безупречные цвета и широкий угол обзора
- Дисплей 16:9 Full HD для четкого и детального изображения
- Технология SmartImage для удобной настройки изображения
- Технология Adaptive-Sync для плавной смены кадров в динамичных сценах

Разработано для комфорта и продуктивности

- Сертификация TUV Eye Comfort: ваши глаза устают меньше
- Режим LowBlue для продуктивности и защиты глаз
- Технология для устранения мерцания уменьшает нагрузку на глаза
- Режим EasyRead обеспечивает комфорт при чтении

Отлично впишется в ваше помещение

- Встроенные акустические системы помогают сохранить порядок на столе
- SmartErgoBase для эргономичного расположения и удобства пользователя



PHILIPS

ЖК-монитор
S Line 68,6 см (27"), 1920 x 1080 (Full HD)

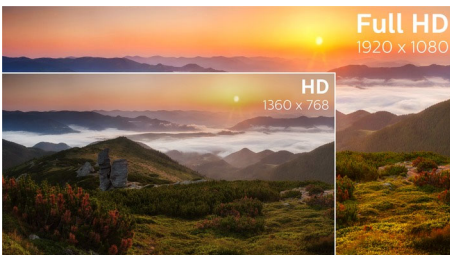
Особенности

Технология IPS



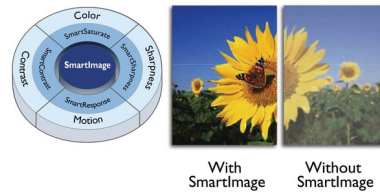
В IPS-дисплеях используется прогрессивная технология, обеспечивающая широкий угол обзора 178/178 градусов для просмотра дисплея практически под любым углом, — даже при повороте на 90 градусов! По сравнению со стандартными TN-панелями IPS-дисплеи обеспечивают значительно более высокую четкость изображения и яркие цвета, что делает их идеальным решением не только для просмотра фотографий, фильмов и веб-сайтов, но также и для работы в профессиональных приложениях, где требуется точная передача цвета и яркости.

Дисплей 16:9 Full HD



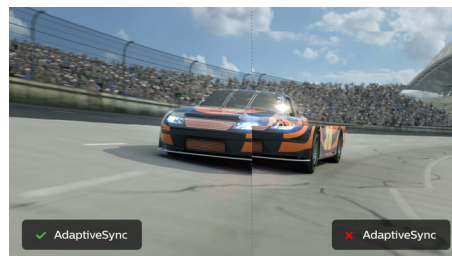
Качество изображения играет важную роль. Обычные дисплеи обеспечивают неплохое качество изображения, однако не на самом высоком уровне. Этот дисплей оснащен улучшенным разрешением Full HD 1920 x 1080: четкая детализация в сочетании с высокой яркостью, удивительной контрастностью и реалистичной цветопередачей — естественное изображение словно оживает на глазах.

SmartImage



SmartImage — это уникальная современная технология Philips, позволяющая анализировать отображаемое содержимое на экране для оптимизации характеристик дисплея. Удобный для пользователя интерфейс предоставляет выбор различных режимов, таких как "Офис", "Фото", "Видео", "Игра", "Экономичный" и т. д. в соответствии с используемым приложением. В зависимости от выбранного режима SmartImage динамически оптимизирует контрастность, насыщенность цвета и резкость изображений и видео, обеспечивая исключительное качество изображения. В режиме "Экономичный" потребление энергии максимально снижено. В любое время можно легко установить необходимый режим нажатием одной кнопки.

Технология Adaptive-Sync



Вам больше не нужно выбирать между разрывами изображения и задержкой кадров во время игрового процесса. Технология адаптивной синхронизации Adaptive-Sync обеспечивает плавный вывод

272S1AE/00

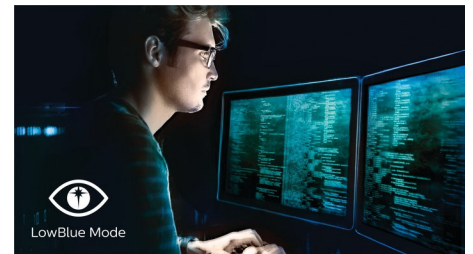
изображения без помех практически при любой частоте кадров и малое время отклика.

TUV Rheinland Eye Comfort



Дисплеи Philips отвечают требованиям стандарта TUV Rheinland Eye Comfort и не вызывают усталости глаз при длительном использовании монитора. Сертификацию TUV Eye Comfort имеют такие функции дисплея Philips, как отсутствие мерцания, режим Low Blue, отсутствие отвлекающих бликов, широкий угол обзора, сохранение качества изображения при просмотре с разных углов, а также эргономичные подставки для комфортного просмотра. Отличное зрение поможет поддерживать высокую продуктивность.

Режим LowBlue



Исследования показали, что, как и УФ-лучи, коротковолновый синий свет светодиодных дисплеев может негативно воздействовать на глаза, в результате чего со временем зрение может ухудшиться. Режим Philips LowBlue использует интеллектуальную технологию для уменьшения длины волны вредного синего света, что позволяет поддерживать хорошее самочувствие.



Характеристики

Изображение/дисплей

- Тип ЖК-панели: Технология IPS
- Тип подсветки: Система W-LED
- Размер панели: 27 дюймов / 68,6 см
- Покрытие экрана дисплея: Антиблик, жесткость 3Н, матовость 25 %
- Рабочая область просмотра: 597,888 (Г) x 336,312 (В)
- Формат изображения: 16:9
- Максимальное разрешение: 1920 x 1080 с частотой 75 Гц*
- Плотность пикселей: 82 PPI
- Время отклика (типич.): 4 мс (серый к серому)*
- Яркость: 250 кд/м²
- Коэф. контрастности (типич.): 1000:1
- SmartContrast: 50 000 000:1
- Шаг пикселей: 0,3114 x 0,3114 мм
- Угол просмотра: 178° (Г) / 178° (В), @ C/R > 10
- Улучшение изображения: SmartImage
- Цветовая гамма (стандартная): NTSC 81 %*, sRGB 102 %*
- Цвета дисплея: 16,7 М
- Частота сканирования: 30–85 кГц (Г) / 48–75 Гц (В)
- sRGB
- Без мерцания
- Режим LowBlue
- EasyRead
- Адаптивная синхронизация

Подключения

- Вход сигнала: VGA (аналоговый), DVI-D (цифровой HDCP), DisplayPort 1.2, HDMI 1.4
- HDCP: HDCP 1.4 (DVI/DP/HDMI)
- Синхронизация входного сигнала: Раздельная синхронизация, Синхронизация по зеленому
- Аудиовход/аудиовыход: Аудиовход ПК, Выход для наушников

Комфорт

- Встроенные АС: 2 Вт, 2 шт.
- Удобство пользователя: SmartImage, Вход, Яркость, Меню, Вкл./выкл. питание
- ПО для управления: ПО SmartControl
- Языки экранных меню: Португальский (Бразилия), Чешский, Голландский, Английский, Финский, Французский, Немецкий, Греческий, Венгерский, Итальянский, Японский, Корейский, Польский, Португальский, Русский, Упрощенный китайский, Испанский, Шведский, Традиционный китайский, Турецкий, Украинский
- Другие удобства: Замок Kensington, Крепление VESA (100x100 мм)
- Совместимость с системой Plug & Play: DDC CI, Mac OS X, sRGB, Windows 10/8.1/8/7

Подставка

- Настройка высоты: 130 миллиметра
- Поворот на шарнире: +/- 90 градусов
- поворотный: +/- 180 градусов
- Наклон: -5 ~ 25 градусов

Мощность

- Режим ECO: 11,5 Вт (типич.)
- В активном режиме: 16,3 Вт (типич.) (метод проверки EnergyStar)
- В режиме ожидания: 0,3 Вт (типич.)
- В выключенном состоянии: 0,2 Вт (типич.)
- Маркировка класса энергоэффективности: E
- LED-индикатор питания: Режим работы — белый, Режим ожидания — белый (мигающий)
- Источник питания: Встроенный, 100—240 В перем. тока, 50—60 Гц

Размеры

- Изделие с подставкой (макс. высота): 613 x 537 x 205 миллиметра
- Изделие без подставки (мм): 613 x 366 x 51 миллиметра
- Размеры упаковки в мм (ШxВxГ): 700 x 456 x 216 миллиметра

Вес

- Изделие с подставкой (кг): 6,00 кг
- Изделие без подставки (кг): 4,13 кг
- Изделие с упаковкой (кг): 8,21 кг

Условия эксплуатации

- Диапазон температур (эксплуатация): 0–40 °C °C
- Диапазон температур (хранение): -20–60 °C °C
- Относительная влажность: 20–80 %
- Высота: Рабочий режим: +3658 м, бездействие: +12 192 м
- Среднее время между отказами (экспериментально): 70 000 ч (без подсветки)

Забота об окружающей среде

- Окружающая среда и электроэнергия: EnergyStar 8.0, EPEAT*, Сертификат TCO Edge, RoHS
- Упаковка пригодна для вторичной переработки: 100 %
- Доля переработанного пластика: 85 %
- Специфические вещества: Не содержит ПВХ/бромсодержащий антипирен, Не содержит ртути

Соответствие стандартам

- Подтверждение соответствия нормативам: CB, EPA, FCC класс B, ICES-003, Маркировка CE, TUV/GS, TUV Ergo, SEMKO, CU-EAC, УКРАИНСКИЙ, CCC, CEL, CECR, Сертификация TUV Eye Comfort

Корпус

- Фронтальная рамка: Черный
- Задняя панель: Черный
- Основание: Черный
- Отделка: Текстура

Комплект поставки

- Монитор с подставкой
- Кабели: Кабель VGA, кабель HDMI, кабель DP, аудиокабель, кабель питания
- Пользовательская документация



Дата выпуска 2022-04-21

Версия: 4.2.2

12 NC: 8670 001 67432
EAN: 87 12581 76727 3

© 2022 Koninklijke Philips N.V.
Все права защищены.

Характеристики могут меняться без предварительного уведомления. Торговые марки являются собственностью Koninklijke Philips N.V. или соответствующих владельцев.

www.philips.com

* Логотип/товарный знак "IPS" и применимые патенты на технологии являются собственностью соответствующих владельцев.
* Время отклика соответствует значению SmartResponse
* Максимальное разрешение доступно при передаче сигнала через видеовходы HDMI и DP.
* Палитра NTSC в цветовом пространстве CIE 1976
* Палитра sRGB в цветовом пространстве CIE1931
* Стандарт EPEAT действителен только в странах, в которых зарегистрированы продукты Philips. Для получения информации о регистрации в вашей стране посетите веб-сайт <https://www.epeat.net/>.
* Внешний вид монитора может отличаться от представленных изображений.