

Canon

imageRUNNER

2745i

2730i

2725i

Setup Guide

En

Fr

De

It

Es

1 Important Safety Instructions

Be sure to read these instructions before using the machine.

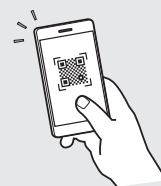
2 Setup Guide (this document)

3 User's Guide

This section explains all the ways this machine can be used.

FAQ

This section describes problems that may arise and how to resolve these problems.



<https://oip.manual.canon/>

- After you finish reading this guide, store it in a safe place for future reference.
- The information in this guide is subject to change without notice.

See p. 4 "Accessing the Online Manual" for details.

Configuring the Initial Settings

En

The screenshots and illustrations used in this manual differ according to the model of your machine.

Fr

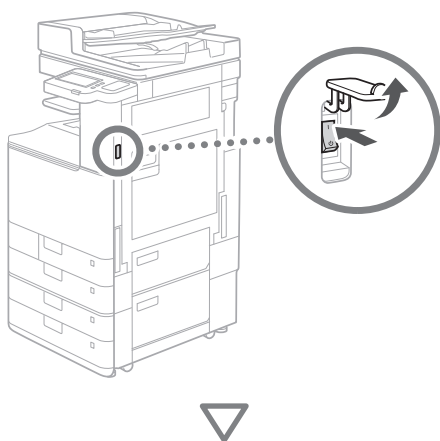
1 Setting Up Using the Setup Guide on the Control Panel

De

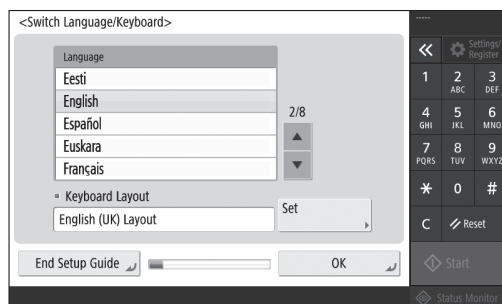
When you turn ON the machine for the first time, the Setup Guide starts up on the control panel.

It

Es

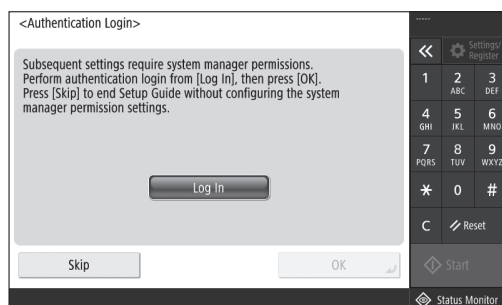


1 Configuring the Basic Settings



Configure basic settings such as the screen display language and the type of paper to use.

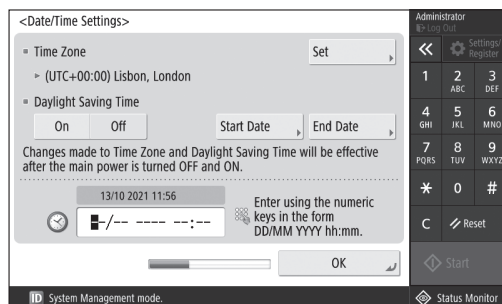
2 Configuring the Security Settings



Specify the administrator login and user authentication settings to improve the security of the machine.

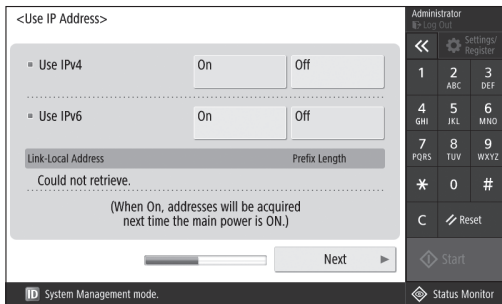
The default user name for the administrator is "Administrator" and the default password is "7654321".

3 Setting the Date and Time



Set the machine's date and time.

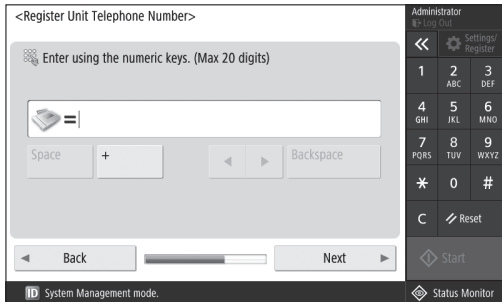
4 Configuring the Network Settings



Configure the settings for connecting the machine to a network.

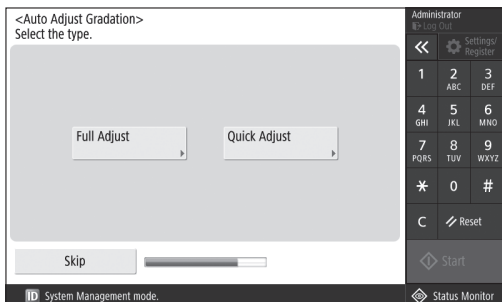
Select a wired LAN or wireless LAN and configure the IP address. Depending on your network environment, specify the DNS and proxy settings also.

5 Configuring the Fax Settings



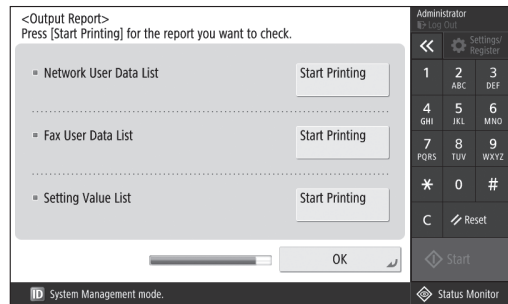
Configure the settings required for using the fax functions.

6 Adjusting the Gradation Automatically



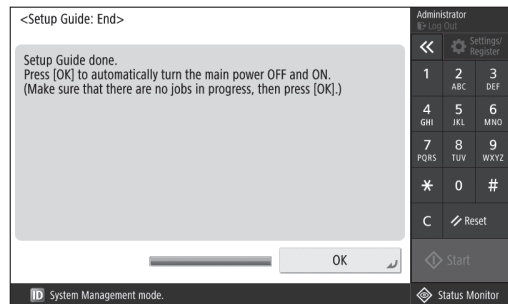
You can adjust the gradations to get a better printing result.

7 Outputting a Report



Print a list of the network settings and adjustment values.

8 Closing the Setup Guide



After you have closed the Setup Guide, restart the machine to reflect the settings.

To learn more about the Setup Guide

- **User's Guide**
See "Setting up Using the Setup Guide on the Control Panel."

Continue to specify the other settings as required.

Configuring the Initial Settings

En

2 Configuring the Other Settings as Required

Configure the required settings according to your environment.

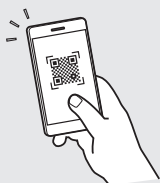
For details, see the online manual for the User's Guide.

Fr

De

Accessing the Online Manual

1. Scan the QR code to open the website to the Canon online manual.



It

Es

If you cannot find the download site, go to <https://oip.manual.canon/>

2. Select the manual.

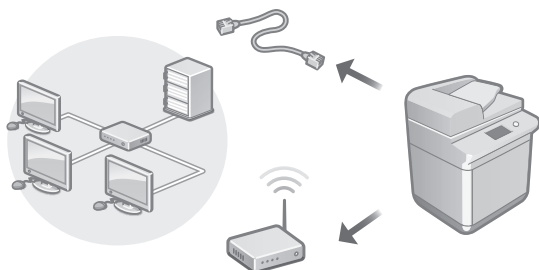
User's Guide

This section lists the functions of the machine, including machine operations, settings, and operating procedures.

FAQ

This section lists frequently asked questions and their answers.

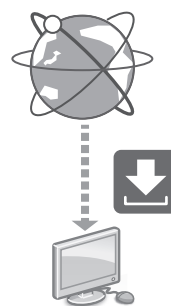
Setting the Network Environment



Configure the network settings that is not included in the Setup Guide, such as the network connection method and the IP address settings.

User's Guide
See "Setting up the Network Environment"

Installing the Drivers



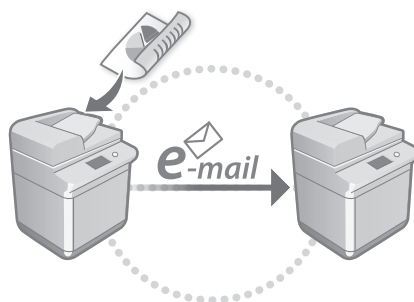
Download the drivers from the Canon website (<https://global.canon/en/support/>).

XXXXXXXX download

Example: 2745i download

For information on the compatibility between the latest drivers and operating systems, see the Canon website. <https://global.canon/en/support/>

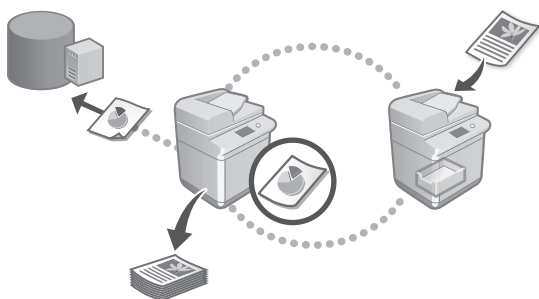
Configuring E-Mail/I-Fax Communication Settings



Configure communication settings such as the mail server, authentication, and encryption settings in order to send scanned documents via e-mail and I-fax.

User's Guide
See "Setting E-mail/I-Fax Communication"

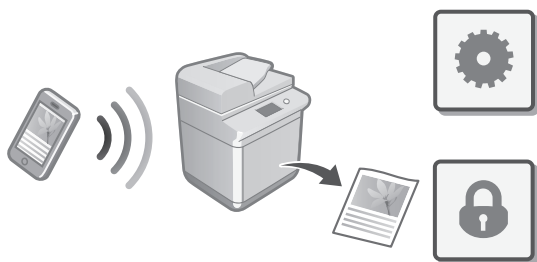
Connecting with Other Devices



You can register a Windows server or the Advanced Space of another Canon multifunction printer as a connection destination. This enables you to use the machine to print data that is on the connection destination.

➔ **User's Guide**
See "Connecting to the Other Devices"

Using this Machine from a Mobile Device (Linking with Mobile Devices)



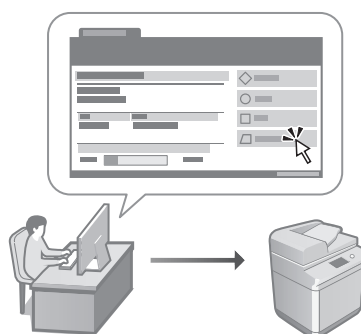
This machine can be used from mobile devices such as smartphones. This makes it easy to print documents or photos from a mobile device and to save data scanned on this machine on a mobile device.

➔ **User's Guide**
See "Linking with Mobile Devices"

3 Using Convenient Functions to Configure the Machine

This section describes useful functions for efficiently configuring the machine.

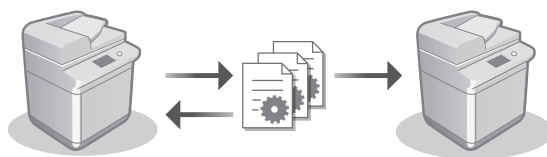
Managing the Machine from a Computer (Remote UI)



Remote UI allows this machine to be managed using the Web browser on a computer. You can use it to check the machine's operating status, change settings, and save items to the Address Book.

➔ **User's Guide**
See "Managing the Machine from a Computer (Remote UI)"

Importing Settings Data from Another Device



You can save (export) the settings data of another Canon multifunction printer to a computer. You can then import that settings data to the machine to skip the configuration procedure.

➔ **User's Guide**
See "Importing/Exporting the Setting Data"

En

Fr

De

It

Es

Memo

Canon

imageRUNNER

2745i

2730i

2725i

Guide de configuration

- Après avoir lu ce guide, rangez-le dans un endroit sûr pour information.
- Les informations figurant dans ce guide sont sujettes à modifications sans préavis.

En

Fr

De

It

Es

1 Consignes de sécurité importantes

Veillez à lire ces instructions avant d'utiliser l'appareil.

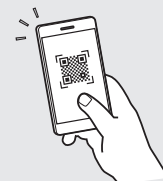
2 Guide de configuration (ce document)

3 Guide de l'utilisateur

Cette section explique toutes les façons dont cette machine peut être utilisée.

FAQ

Cette section décrit les problèmes qui peuvent survenir et la manière de les résoudre.



<https://oip.manual.canon/>

Voir p. 10 «Accès au manuel en ligne» pour plus de détails.

Configuration des réglages initiaux

En

Les captures d'écran et les illustrations utilisées dans ce manuel diffèrent en fonction du modèle de votre appareil.

Fr

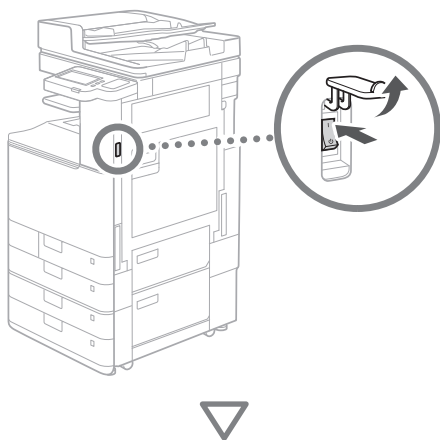
1 Configuration à l'aide du Guide de configuration sur le panneau de commande

De

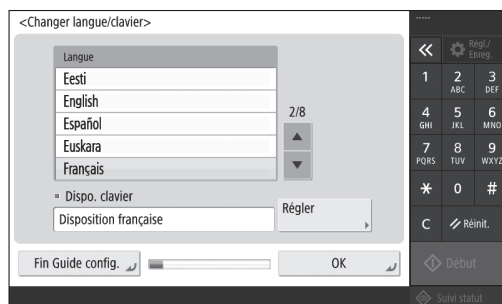
It

Lorsque vous allumez l'appareil pour la première fois, le Guide de configuration s'ouvre sur le panneau de commande.

Es



1 Configuration des réglages de base



Configurez les réglages de base tels que la langue d'affichage de l'écran et le type de papier à utiliser.

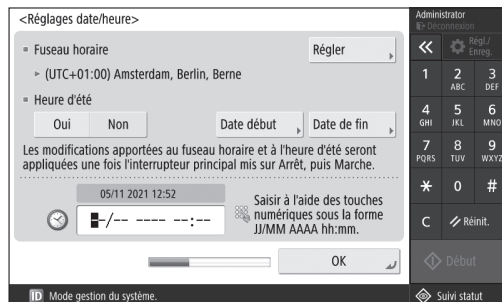
2 Configuration des réglages de sécurité



Spécifiez les informations de connexion de l'administrateur et d'authentification des utilisateurs pour renforcer la sécurité de l'appareil.

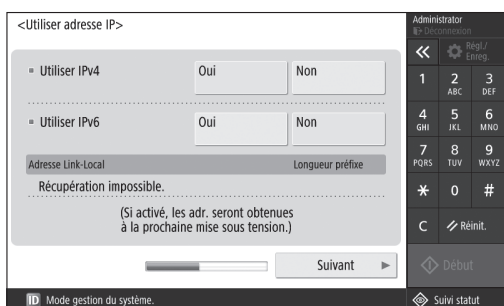
Le nom d'utilisateur par défaut de l'administrateur est "Administrateur" et son mot de passe est "7654321".

3 Réglage de la date et de l'heure



Réglez la date et l'heure de l'appareil.

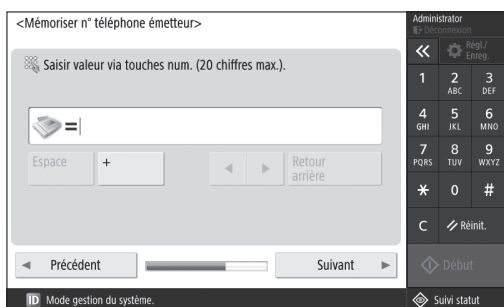
4 Configuration des réglages de réseau



Configurez les réglages nécessaires pour connecter l'appareil à un réseau.

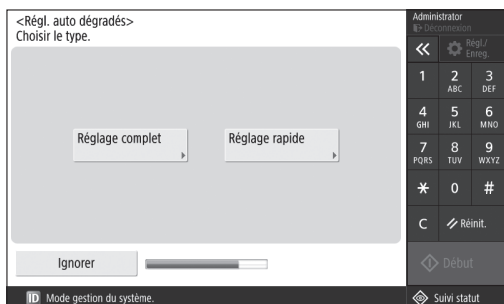
Sélectionnez un réseau local câblé ou réseau local sans fil et attribuez une adresse IP. Dans certains environnements de réseau, spécifiez aussi le DNS et les réglages du proxy.

5 Configuration des réglages de télécopie



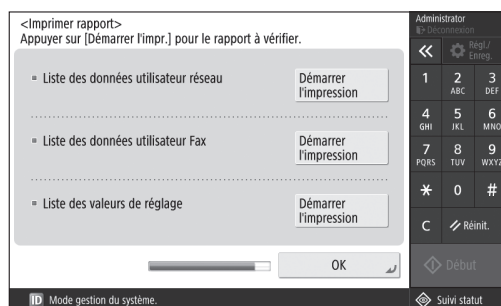
Configurez les réglages nécessaires pour utiliser les fonctions de télécopie.

6 Ajustement automatique des dégradés



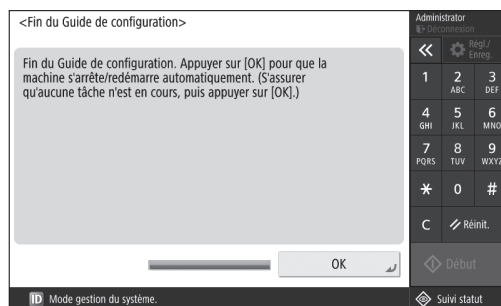
Vous pouvez ajuster les dégradés afin d'améliorer le résultat de l'impression.

7 Impression d'un rapport



Imprimez une liste des réglages de réseau et des valeurs de réglage.

8 Fermeture du guide de configuration



Après avoir fermé le Guide de configuration, redémarrez l'appareil pour appliquer les réglages.

Pour en savoir davantage sur le Guide de configuration

- Guide de l'utilisateur
Voir "Configuration à l'aide du Guide de configuration sur le panneau de commande".

Poursuivez la configuration en faisant les autres réglages dont vous avez besoin.

Configuration des réglages initiaux

En

2 Configuration des autres réglages nécessaires

Fr

Configurez les réglages nécessaires en fonction de votre environnement.

Pour de plus amples informations, consultez le guide de l'utilisateur en ligne.

De

Accès au manuel en ligne

1. Scannez le code QR pour ouvrir le site web du manuel en ligne Canon.



Si le site ne s'ouvre pas, allez sur <https://oip.manual.canon/>

2. Sélectionnez le manuel.

Guide de l'utilisateur

Cette section répertorie les fonctions de la machine, notamment les opérations, les réglages et les procédures d'utilisation de la machine.

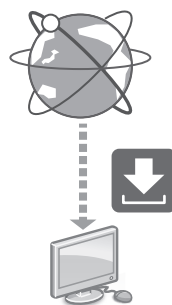
FAQ

Cette section répertorie les questions fréquemment posées et leurs réponses.

It

Es

Installation des pilotes



Téléchargez les pilotes depuis le site Web de Canon (<https://global.canon/en/support/>).

Télécharger XXXXXXXX

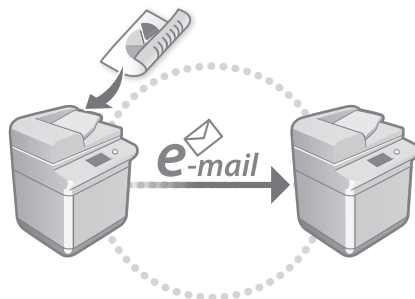


Exemple : Télécharger 2745i

Pour toute information sur la compatibilité des derniers pilotes avec les systèmes d'exploitation, consultez le site Web de Canon.

<https://global.canon/en/support/>

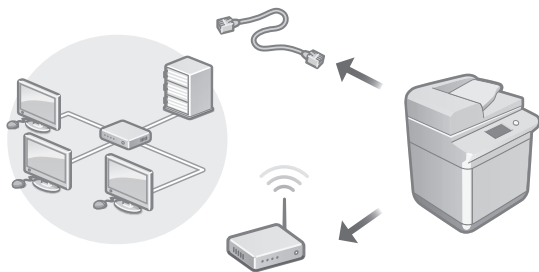
Configuration des réglages de communication par e-mail/I-Fax



Configurez les réglages de communication, tels que les réglages pour le serveur de messagerie, l'authentification et le chiffrement, pour pouvoir envoyer des documents numérisés via e-mail et I-fax.

- ➔ Guide de l'utilisateur
Voir "Configuration des réglages de communication par e-mail/I-Fax"

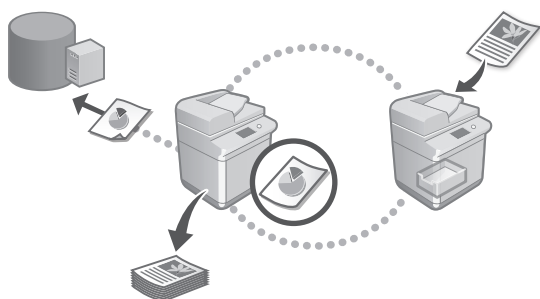
Configuration de l'environnement réseau



Configurez les réglages de réseau qui ne sont pas inclus dans le guide de configuration, tels que la méthode de connexion au réseau et les adresses IP.

- ➔ Guide de l'utilisateur
Voir "Configuration de l'environnement réseau"

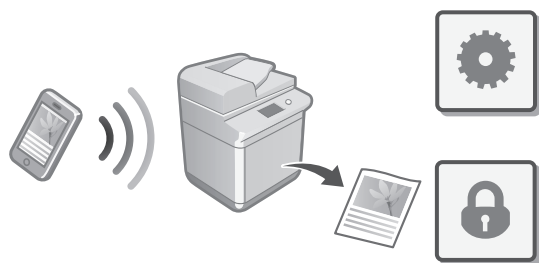
Connexion à d'autres périphériques



Vous pouvez enregistrer un serveur Windows ou l'espace avancée d'une autre imprimante multifonction Canon comme destination de connexion. Cela vous permet d'utiliser l'appareil pour imprimer des données stockées dans la destination de connexion.

➔ Guide de l'utilisateur
Voir "Connexion aux autres appareils"

Utilisation de cette machine depuis un périphérique mobile (liaison avec les périphériques mobiles)



Cette machine peut être utilisée depuis des appareils mobiles tels que des smartphones. Il est ainsi facile d'imprimer des documents ou des photos depuis un appareil mobile et d'enregistrer les données numérisées sur cette machine sur un appareil mobile.

➔ Guide de l'utilisateur
Voir "Lien vers des dispositifs mobiles"

3 Utilisation de fonctionnalités qui facilitent la configuration de l'appareil

Cette section décrit des fonctions utiles pour configurer efficacement l'appareil.

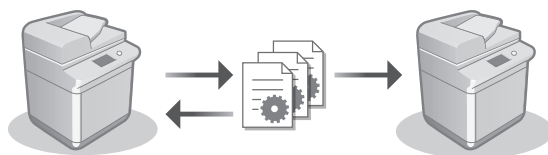
Gestion de l'appareil depuis un ordinateur (Interface utilisateur distante)



L'IU distante permet de gérer la machine à l'aide du navigateur Web d'un ordinateur. Vous pouvez l'utiliser pour vérifier l'état de fonctionnement de la machine, modifier les paramètres et enregistrer des éléments dans le carnet d'adresses.

➔ Guide de l'utilisateur
Voir "Gérer la machine à partir d'un ordinateur (Interface utilisateur distante)"

Importation des données de réglage d'un autre périphérique



Vous pouvez enregistrer (exporter) les données de réglage d'une autre imprimante multifonction Canon sur un ordinateur. Vous pouvez alors les importer dans l'appareil pour éviter d'avoir à faire la procédure de configuration.

➔ Guide de l'utilisateur
Voir "Import/Export des données de réglage"

En

Fr

De

It

Es

Note

Canon

imageRUNNER

2745i
2730i
2725i

Installations- anleitung

- Bewahren Sie diese Anleitung nach der Lektüre an einem sicheren Ort zum späteren Nachschlagen auf.
- Die Informationen in dieser Anleitung können ohne vorherige Ankündigung geändert werden.

En

Fr

De

It

Es

1 Wichtige Sicherheitsvorschriften

Lesen Sie diese Anweisungen unbedingt durch, bevor Sie das Gerät verwenden.

2 Installationsanleitung (dieses Dokument)

3 Anwenderhandbuch

In diesem Kapitel werden alle Verwendungsmöglichkeiten dieses Geräts erläutert.

FAQ

In diesem Kapitel werden Probleme erläutert, die auftreten können, und wie diese Probleme behoben werden können.



<https://oip.manual.canon/>

Siehe p. 16 „Zugriff auf das Online-Handbuch“ für weitere Angaben.

Konfigurieren der Anfangseinstellungen

En

In dieser Anleitung verwendeten Screenshots und Abbildungen unterscheiden sich je nach Modell Ihres Geräts.

Fr

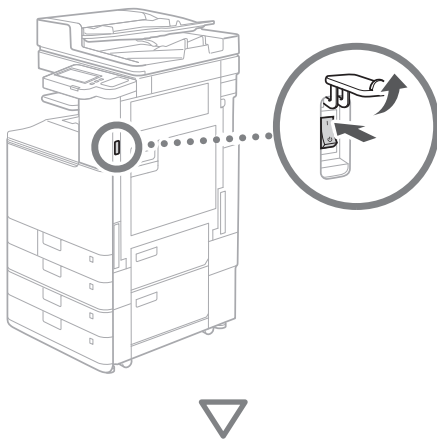
1 Einrichtung mit dem Setup Handbuch auf dem Bedienfeld

De

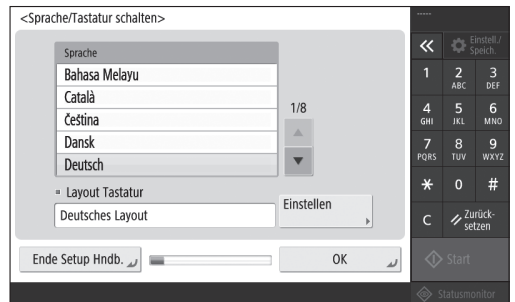
Wenn Sie das Gerät zum ersten Mal einschalten, wird das Setup Handbuch auf dem Bedienfeld aufgerufen.

It

Es

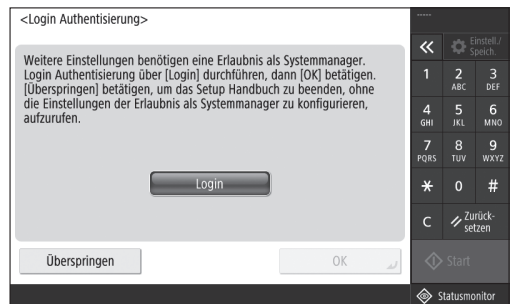


1 Konfigurieren der grundlegenden Einstellungen



Konfigurieren Sie die grundlegenden Einstellungen wie beispielsweise die Sprache der Bildschirmanzeige und den zu verwendenden Papiertyp.

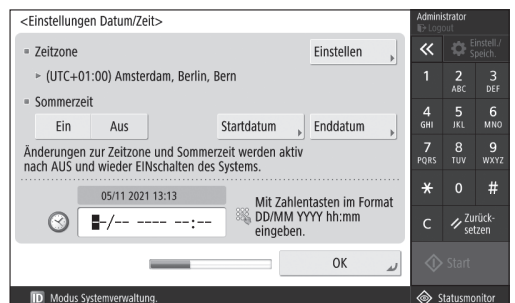
2 Konfigurieren der Sicherheitseinstellungen



Legen Sie die Einstellungen für die Administratoranmeldung und die Benutzerauthentifizierung fest, um die Sicherheit des Geräts zu erhöhen.

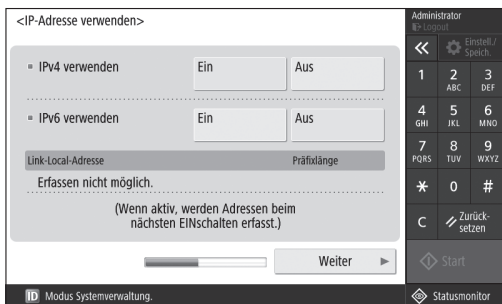
Der vorgegebene Benutzername für den Administrator ist „Administrator“ und das vorgegebene Passwort ist „7654321“.

3 Einstellen von Datum und Uhrzeit



Stellen Sie das Datum und die Uhrzeit des Geräts ein.

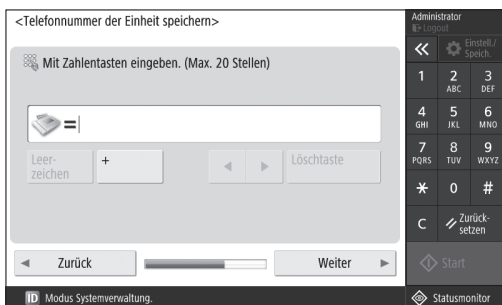
4 Konfigurieren der Netzwerkeinstellungen



Konfigurieren Sie die Einstellungen für die Verbindung des Geräts mit einem Netzwerk.

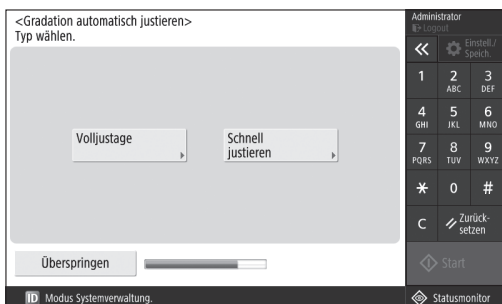
Wählen Sie ein kabelgebundenes oder drahtloses LAN und konfigurieren Sie die IP-Adresse. Legen Sie je nach Ihrer Netzwerkumgebung ebenfalls die Einstellungen für DNS und Proxy fest.

5 Konfigurieren der Faxeingstellungen



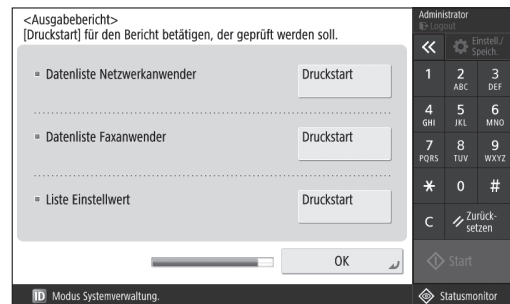
Konfigurieren Sie die für die Nutzung der Faxfunktionen erforderlichen Einstellungen.

6 Automatisches Anpassen der Gradation



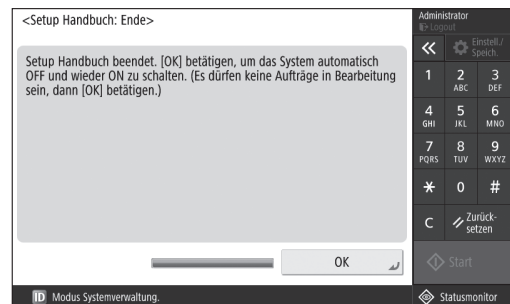
Sie können die Gradationen anpassen, um ein besseres Druckergebnis zu erzielen.

7 Ausgeben eines Berichts



Drucken Sie eine Liste der Netzwerkeinstellungen und Justagewerte.

8 Schließen des Setup Handbuchs



Nachdem Sie das Setup Handbuch geschlossen haben, starten Sie das Gerät neu, damit die Einstellungen übernommen werden.

Mehr Informationen über das Setup Handbuch

- ➔ **Anwenderhandbuch**
Siehe „Einrichtung mit dem Setup Handbuch auf dem Bedienfeld.“

Legen Sie bei Bedarf auch die anderen Einstellungen fest.

Konfigurieren der Anfangseinstellungen

En

2 Konfigurieren der anderen Einstellungen nach Bedarf

Fr

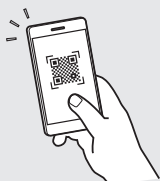
Konfigurieren Sie die erforderlichen Einstellungen entsprechend Ihrer Umgebung. Einzelheiten dazu finden Sie im Online-Handbuch des Anwenderhandbuchs.

De

Zugriff auf das Online-Handbuch

It

1. Scannen Sie den QR-Code, um die Website mit dem Canon Online-Handbuch zu öffnen.



Es

Wenn die Website nicht geöffnet werden kann, gehen Sie zu <https://oip.manual.canon/>

2. Wählen Sie das Handbuch aus.

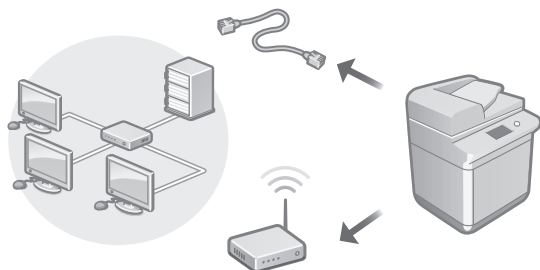
Anwenderhandbuch

In diesem Kapitel werden die Funktionen des Geräts einschließlich des Betriebs, der Einstellungen und der Bedienungsverfahren erläutert.

FAQ

In diesem Kapitel werden häufig gestellte Fragen und deren Antworten aufgelistet.

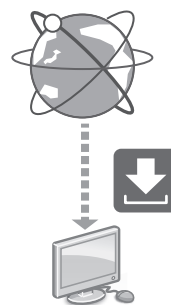
Einrichten der Netzwerkkumgebung



Konfigurieren Sie die Netzwerkeinstellungen, die nicht in der Installationsanleitung beschrieben sind, wie zum Beispiel die Netzwerkverbindungsmethode und die IP-Adresseinstellungen.

- ➔ **Anwenderhandbuch**
Siehe „Einrichten der Netzwerkkumgebung.“

Installieren der Treiber



Laden Sie die Treiber von der Canon-Website (<https://global.canon/en/support/>) herunter.

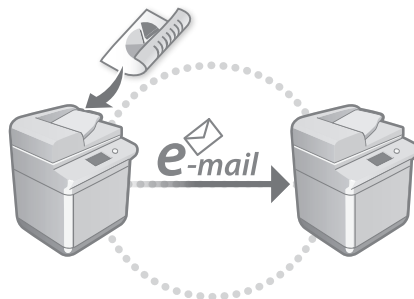
XXXXXXXX download



Beispiel: 2745i Download

Angaben zur Kompatibilität zwischen den neuesten Treibern und den Betriebssystemen finden Sie auf der Canon Website.
<https://global.canon/en/support/>

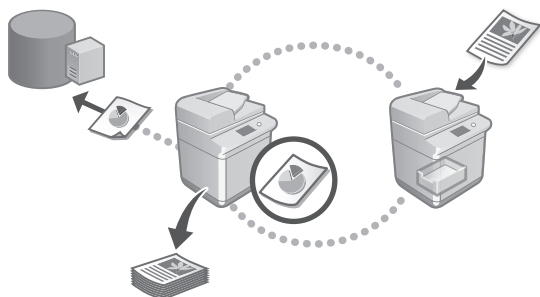
Konfigurieren der E-Mail-/I-Fax-Kommunikationseinstellungen



Konfigurieren Sie die Kommunikationseinstellungen wie beispielsweise den Mailserver, die Authentifizierung und die Verschlüsselungseinstellungen, um gescannte Dokumente per E-Mail und I-Fax zu senden.

- ➔ **Anwenderhandbuch**
Siehe „Einrichten der E-Mail-/I-Fax-Kommunikation“

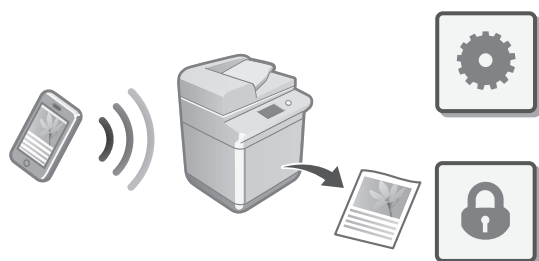
Verbinden mit anderen Geräten



Sie können einen Windows Server oder den Erweiterten Platz eines anderen Canon Multifunktionsdruckers als Verbindungsziel speichern. Dadurch können Sie mit dem Gerät Daten ausdrucken, die sich auf dem Verbindungsziel befinden.

- ➔ **Anwenderhandbuch**
Siehe „Herstellen der Verbindung zu anderen Geräten“

Zugriff auf dieses Gerät über ein Mobilgerät (Verknüpfung mit Mobilgeräten)



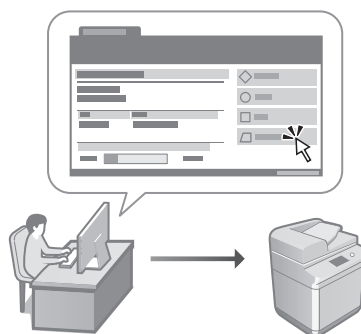
Sie können dieses Gerät über Mobilgeräte wie beispielsweise Smartphones bedienen. So können Sie ganz einfach Dokumente oder Photos von einem Mobilgerät aus drucken und die mit diesem Gerät gescannten Daten auf einem Mobilgerät speichern.

- ➔ **Anwenderhandbuch**
Siehe „Verbindung mit Mobilgeräten“

3 Verwenden praktischer Funktionen zum Konfigurieren des Geräts

In diesem Abschnitt werden nützliche Funktionen für ein effizientes Konfigurieren des Geräts beschrieben.

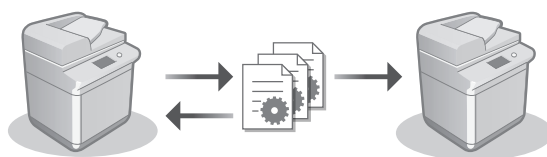
Verwalten des Geräts von einem Computer aus (Remote UI)



Mit Remote UI kann dieses Gerät über den Webbrowser auf einem Computer verwaltet werden. Sie können damit den Betriebsstatus des Geräts prüfen, Einstellungen ändern und Einträge im Adressbuch speichern.

- ➔ **Anwenderhandbuch**
Siehe „Verwalten des Geräts von einem Computer aus (Remote UI)“

Importieren von Einstellungsdaten von einem anderen Gerät



Sie können die Einstellungsdaten eines anderen Canon Multifunktionsdruckers auf einem Computer speichern (exportieren). Sie können diese Einstellungsdaten dann in das Gerät importieren, um den Konfigurationsvorgang zu überspringen.

- ➔ **Anwenderhandbuch**
Siehe „Importieren/Exportieren von Einstellungsdaten.“

En

Fr

De

It

Es

Memo

Canon

imageRUNNER

2745i

2730i

2725i

Guida all'installazione

- Dopo aver letto questa guida, conservarla in un luogo sicuro per riferimento futuro.
- Le informazioni contenute in questa guida sono soggette a modifiche senza preavviso.

En

Fr

De

It

Es

1 Importanti istruzioni per la sicurezza

Accertarsi di leggere queste istruzioni prima di utilizzare la macchina.

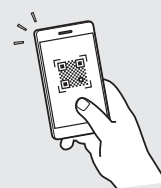
2 Guida all'installazione (questo documento)

3 Guida per l'utente

Questa sezione spiega tutte le modalità di utilizzo di questa macchina.

FAQ

Questa sezione descrive i problemi che potrebbero verificarsi e come risolverli.



<https://oip.manual.canon/>

Consultare p. 22 "Accesso al manuale online" per maggiori informazioni.

Configurazione delle impostazioni iniziali

En

Le schermate e le immagini utilizzate nel presente manuale differiscono in base al modello della macchina in uso.

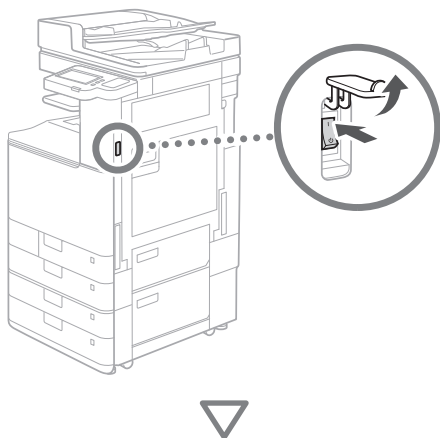
Fr

1 Configurazione delle impostazioni tramite la Guida alla configurazione sul pannello comandi

De

Alla prima accensione della macchina, sul pannello comandi viene visualizzata la Guida alla configurazione.

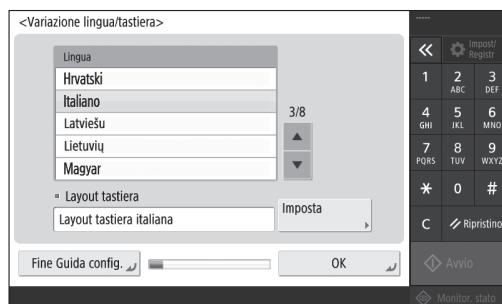
It



Es

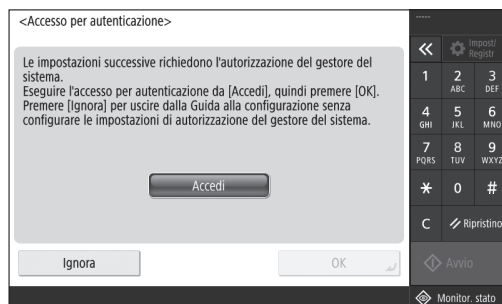


1 Configurazione delle impostazioni di base



Configurare le impostazioni di base come la lingua di visualizzazione delle schermate e il tipo di carta da utilizzare.

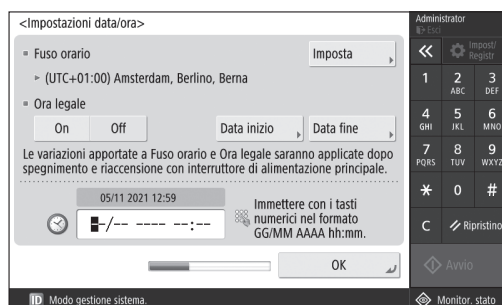
2 Configurazione delle impostazioni di sicurezza



Specificare le impostazioni di autenticazione utente e di accesso dell'amministratore per aumentare la sicurezza della macchina.

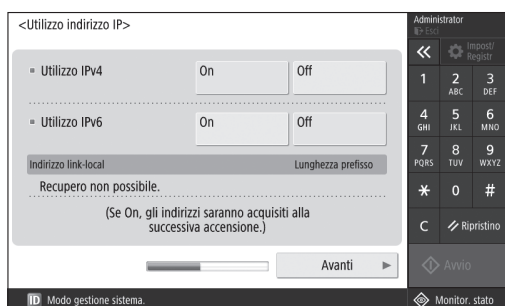
Il nome utente predefinito dell'amministratore è "Administrator" (Amministratore) e la password predefinita è "7654321".

3 Impostazione di data e ora



Impostare la data e l'ora della macchina.

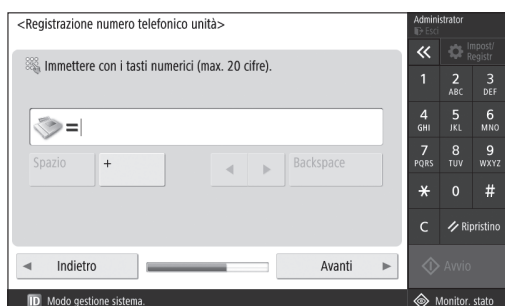
4 Configurazione delle impostazioni di rete



Configurare le impostazioni per collegare la macchina a una rete.

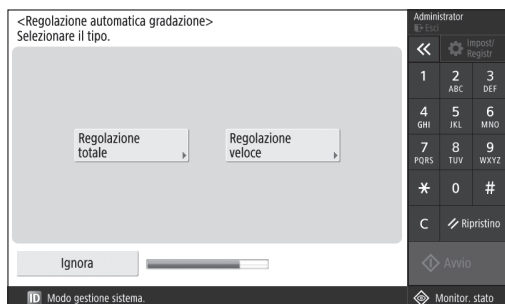
Selezionare una LAN cablata o una LAN wireless e configurare l'indirizzo IP. In base al proprio ambiente di rete, specificare anche le impostazioni proxy e DNS.

5 Configurazione delle impostazioni del fax



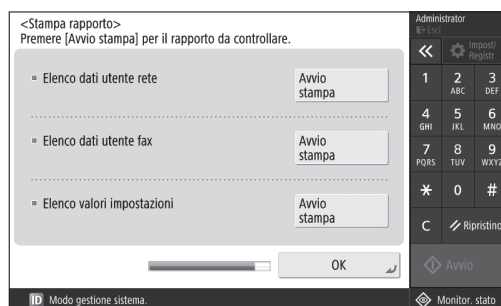
Configurare le impostazioni necessarie per usare le funzioni fax.

6 Regolazione automatica della gradazione



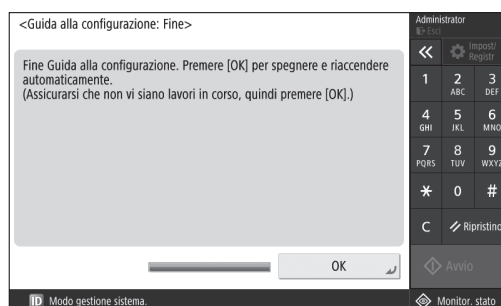
È possibile regolare la gradazione per ottenere risultati di stampa migliori.

7 Creazione di un report



È possibile stampare un elenco delle impostazioni di rete e dei valori di regolazione.

8 Chiusura della Guida alla configurazione



Una volta chiusa la Guida alla configurazione, riavviare la macchina per rendere effettive le impostazioni configurate.

Per saperne di più sulla Guida alla configurazione

- ➔ Guida per l'utente
Consultare "Configurazione delle impostazioni tramite la Guida alla configurazione sul pannello comandi."

Continuare a specificare le altre impostazioni secondo necessità.

Configurazione delle impostazioni iniziali

En

2 Configurazione delle altre impostazioni necessarie

Configurare le impostazioni necessarie in base all'ambiente di rete.

Fr

Per maggiori informazioni, consultare il manuale online della Guida per l'utente.

De

Accesso al manuale online

It

1. Eseguire la scansione del codice QR per aprire il sito web del manuale online Canon.



Es

Se il sito web non si apre, visitare <https://oip.manual.canon/>

2. Selezionare il manuale.

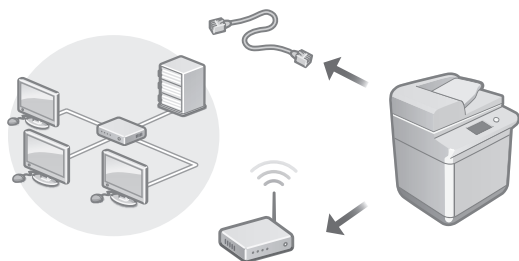
Guida per l'utente

Questa sezione elenca le funzioni della macchina, incluse le relative operazioni, impostazioni e procedure operative.

FAQ

Questa sezione elenca le domande frequenti e le relative risposte.

Configurazione dell'ambiente di rete

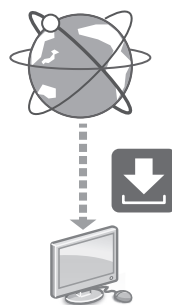


Configurare le impostazioni di rete non incluse nella Guida all'installazione, come quelle relative al metodo di connessione alla rete e all'indirizzo IP.



Guida per l'utente
Consultare "Impostazione dell'ambiente di rete"

Installazione dei driver



Scaricare i driver dal sito web di Canon (<https://global.canon/en/support/>).

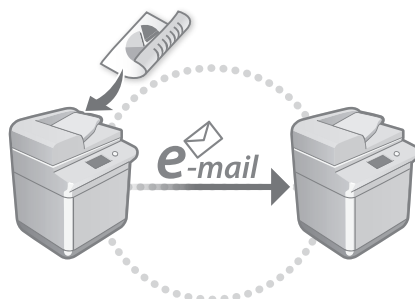
Scaricare XXXXXXXX



Esempio: Scaricare 2745i

Per informazioni sulla compatibilità tra i driver più recenti e i sistemi operativi, consultare il sito web di Canon. <https://global.canon/en/support/>

Configurazione delle impostazioni di comunicazione e-mail/I-fax

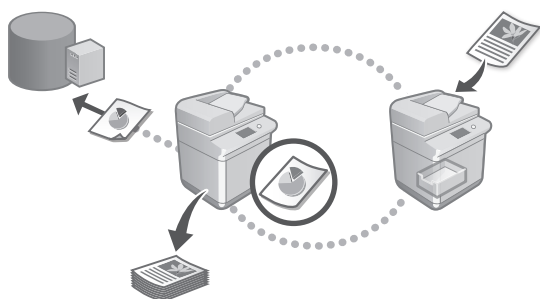


Configurare le impostazioni di comunicazione come il server di posta e le impostazioni di autenticazione e crittografia in modo da poter inviare i documenti acquisiti tramite e-mail e I-fax.



Guida per l'utente
Consultare "Impostazione della comunicazione e-mail/I-fax"

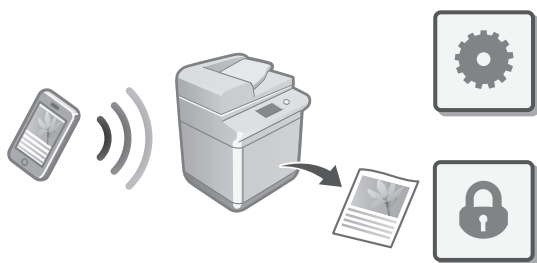
Connessione ad altri dispositivi



È possibile registrare un server Windows o l'Area di condivisione di un'altra stampante multifunzione Canon come destinazione di connessione. Ciò consente di utilizzare la macchina per stampare i dati che si trovano nella destinazione di connessione.

➔ Guida per l'utente
Consultare "Connessione ad altri dispositivi"

Utilizzo della macchina da un dispositivo mobile (collegamento con dispositivi mobili)



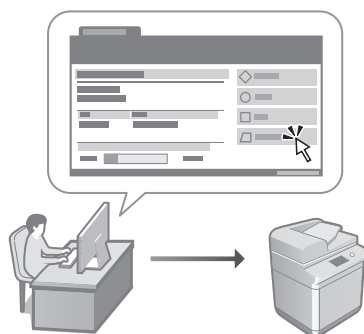
Questa macchina può essere utilizzata da dispositivi mobili, come uno smartphone. Ciò facilita la stampa di documenti o foto da un dispositivo mobile e il salvataggio dei dati acquisiti su questa macchina su un apparecchio mobile.

➔ Guida per l'utente
Consultare "Collegamento con i dispositivi mobili"

3 Uso di funzioni utili per configurare la macchina

Questa sezione descrive delle funzioni utili per configurare la macchina in modo efficiente.

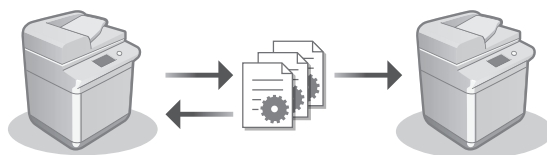
Gestione della macchina da un computer (IU remota)



La IU remota consente di gestire questa macchina utilizzando il browser su un computer. È possibile utilizzarla per verificare lo stato operativo della macchina, modificare le impostazioni e salvare le voci nella Rubrica.

➔ Guida per l'utente
Consultare "Gestione della macchina da computer (IU remota)"

Importazione dei dati di impostazione da un altro dispositivo



È possibile salvare (esportare) i dati di impostazione di un'altra stampante multifunzione Canon su un computer. Poi, i dati di impostazione possono essere importati sulla macchina in modo da evitare la procedura di configurazione.

➔ Guida per l'utente
Consultare "Importazione/esportazione dei dati di impostazione"

En

Fr

De

It

Es

Memo

Canon

imageRUNNER

2745i

2730i

2725i

Guía de configuración

- Una vez leída esta guía, guárdela en un lugar seguro para poder consultarla en el futuro.
- La información de esta guía puede sufrir cambios sin previo aviso.

En

Fr

De

It

Es

1 Instrucciones de seguridad importantes

Recuerde leer estas instrucciones antes de usar el equipo.

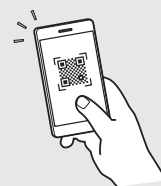
2 Guía de configuración (este documento)

3 Guía de usuario

En esta sección se explican todas las formas en que se puede utilizar el equipo.

FAQ

En esta sección se describen los problemas que pueden surgir y cómo resolverlos.



<https://oip.manual.canon/>

Puede consultar los detalles en p. 28 "Acceso al manual en línea".

Configuración de los ajustes iniciales

En

Las capturas de pantalla y las ilustraciones utilizadas en este manual difieren en función del modelo de equipo.

Fr

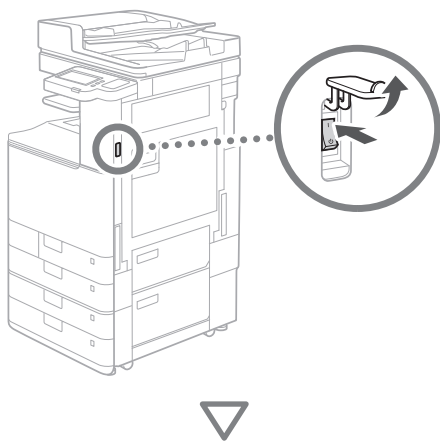
1 Configurar mediante la guía de configuración en el panel de control

Cuando encienda el equipo por primera vez, la guía de configuración se iniciará en el panel de control.

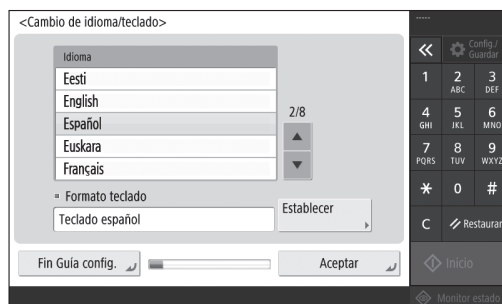
De

It

Es

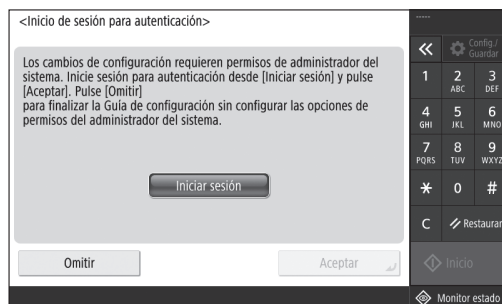


1 Configuración de los ajustes básicos



Configurar ajustes básicos como el idioma de la pantalla y el tipo de papel que se usará.

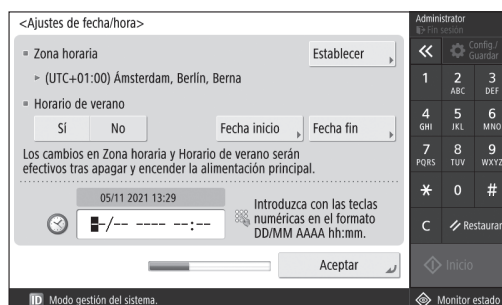
2 Configuración de los ajustes de seguridad



Especificar el inicio de sesión del administrador y la configuración de autenticación de usuarios para mejorar la seguridad del equipo.

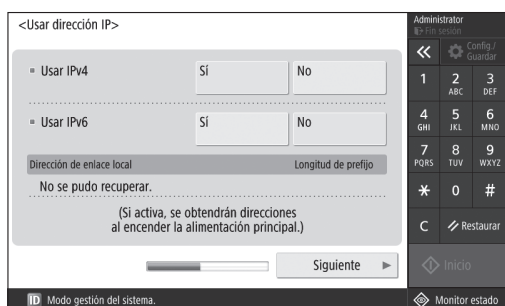
El nombre de usuario predeterminado del administrador es "Administrador" y la contraseña predeterminada es "7654321".

3 Configuración de la fecha y la hora



Configurar la fecha y la hora del equipo.

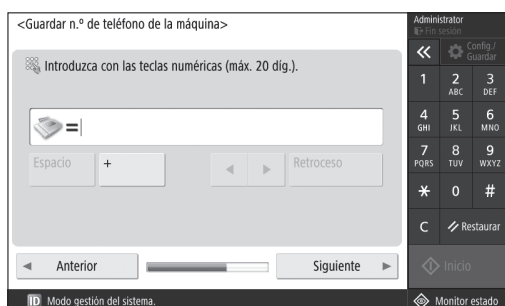
4 Configuración de los ajustes de red



Configurar los ajustes de conexión del equipo a una red.

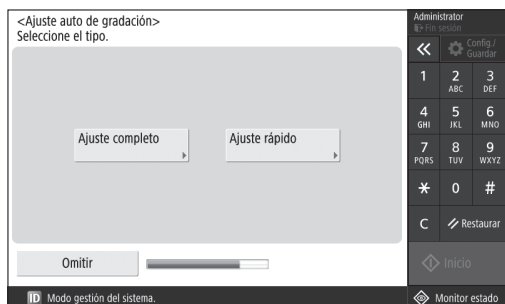
Seleccionar una red LAN con cable o inalámbrica y configurar la dirección IP. Según el entorno de red, especificar los ajustes de DNS y proxy.

5 Configuración de los ajustes de fax



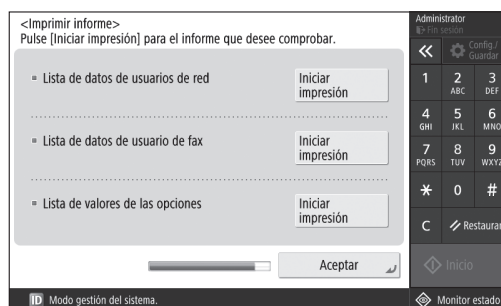
Configurar los ajustes necesarios para usar las funciones de fax.

6 Ajuste la gradación automáticamente



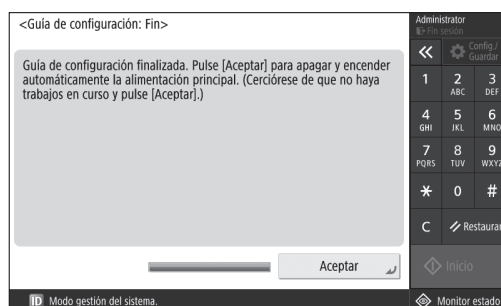
Se pueden ajustar las gradaciones para obtener impresiones con mejor resultado.

7 Impresión de un informe



Imprimir una lista de los ajustes de red y los valores de ajuste.

8 Cierre de la guía de configuración



Después de cerrar la guía de configuración, debe reiniciarse el equipo para que se apliquen los ajustes.

Para obtener más información sobre la guía de configuración

- Guía de usuario
Consulte "Configurar mediante la guía de configuración en el panel de control".

Continuar para especificar los otros ajustes como sea necesario.

Configuración de los ajustes iniciales

En

2 Configuración de los otros ajustes tal como sea necesario

Fr

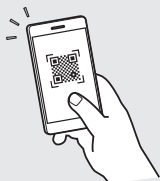
Configure los ajustes necesarios en función de su entorno. Para obtener más información, consulte el manual en línea de la Guía de usuario.

De

Acceso al manual en línea

It

1. Lea el código QR para abrir el sitio web del manual en línea de Canon.



Es

Si el sitio no se abre, vaya a <https://oip.manual.canon/>

2. Seleccione el manual.

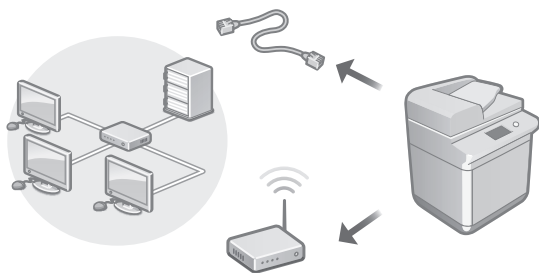
Guía de usuario

En esta sección se enumeran las funciones del equipo, incluidas las operaciones, ajustes y procedimientos operativos.

FAQ

En esta sección se recopilan preguntas frecuentes y las respuestas correspondientes.

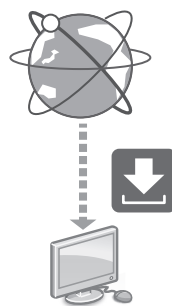
Configuración del entorno de red



Configure los ajustes de red que no se incluyen en la Guía de configuración, como el método de conexión de red y los ajustes de dirección IP.

- ➔ Guía de usuario
Consulte "Configuración del entorno de red"

Instalación de los controladores



Descargue los controladores del sitio web de Canon (<https://global.canon/en/support/>).

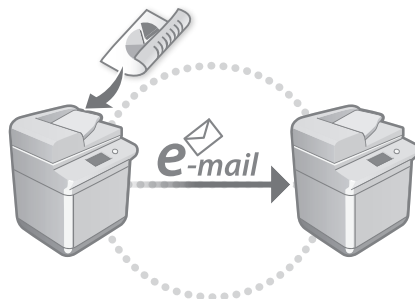
Descarga XXXXXXXX



Ejemplo: Descarga 2745i

Para obtener información sobre la compatibilidad entre los últimos controladores i los sistemas operativos, consulte el sitio web de Canon. <https://global.canon/en/support/>

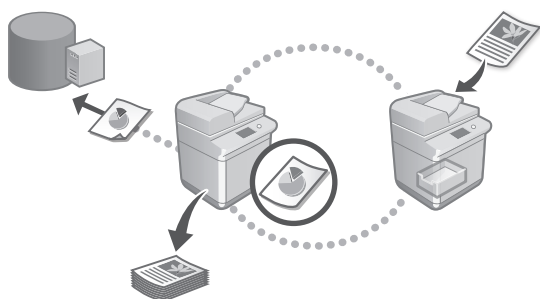
Configuración de los ajustes de comunicación de correo electrónico/I-Fax



Configure los ajustes de comunicación como el servidor de correo, la autenticación y los ajustes de cifrado para enviar documentos escaneados por correo electrónico o I-fax.

- ➔ Guía de usuario
Consulte "Configurar la comunicación de correo electrónico/I-Fax"

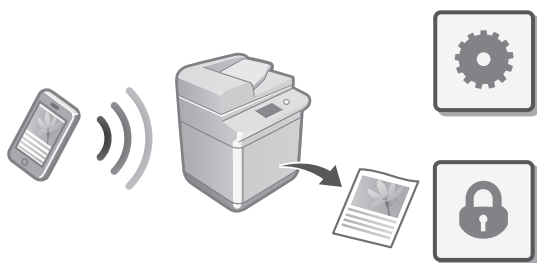
Conexión con otros dispositivos



Puede registrar un servidor Windows o el espacio avanzado de otra impresora multifunción Canon como destino de conexión. Esto le permitirá usar el equipo para imprimir la información que se encuentren en la conexión de destino.

➔ **Guía de usuario**
Consulte “Conectar a otros dispositivos”

Uso de este equipo desde un dispositivo móvil (vinculación con dispositivos móviles)



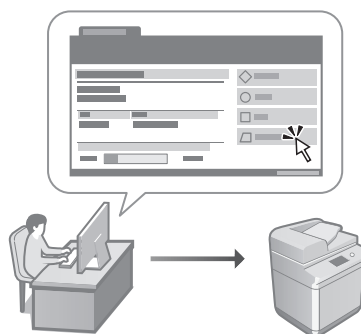
Este equipo se puede utilizar desde dispositivos móviles como smartphones. Así, es más sencillo imprimir documentos o fotos desde un dispositivo móvil y guardar datos escaneados con este equipo en un dispositivo móvil.

➔ **Guía de usuario**
Consulte “Enlazar con dispositivos móviles”

3 Usar funciones para configurar el equipo

En esta sección se describen funciones útiles para configurar el equipo con eficiencia.

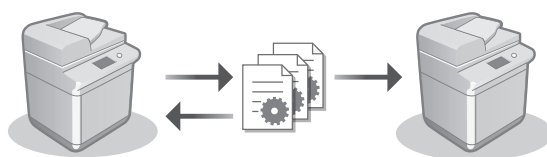
Gestionar el equipo desde un ordenador (IU remota)



Con la IU remota, se puede gestionar este equipo desde un navegador web en un ordenador. Puede utilizarlo para consultar el estado operativo del equipo, cambiar ajustes y guardar elementos en la Libreta de direcciones.

➔ **Guía de usuario**
Consulte “Gestionar el equipo desde un ordenador (IU remota)”

Importar datos de configuración desde otro dispositivo



Puede guardar (exportar) los datos de configuración de otra impresora multifunción Canon en un ordenador. Luego puede importar los datos de configuración en el equipo para omitir el procedimiento de configuración.

➔ **Guía de usuario**
Consulte “Importar/exportar datos de configuración”

En

Fr

De

It

Es

Notas



CANON INC.

30-2, Shimomaruko 3-chome, Ohta-ku, Tokyo 146-8501, Japan

CANON U.S.A., INC.

One Canon Park, Melville, NY 11747, U.S.A.

CANON CANADA INC.

8000 Mississauga Road Brampton ON L6Y 5Z7, Canada

CANON EUROPA N.V.

Bovenkerkerweg 59, 1185 XB Amstelveen, The Netherlands
(See <http://www.canon-europe.com/> for details on your regional dealer)

CANON AUSTRALIA PTY LTD

Building A, The Park Estate, 5 Talavera Road, Macquarie Park, NSW 2113, Australia

CANON SINGAPORE PTE LTD

1 Fusionopolis Place, #14-10, Galaxis, Singapore 138522

