

Philips  
ЖК-монитор

V Line  
68,6 см (27")  
1920 x 1080 (Full HD)

271V8LA



## Яркие и четкие изображения без границ

Широкоугольный монитор Philips V Line позволяет просматривать контент на новом уровне и располагает широким рядом полезных функций. Технология Adaptive-Sync обеспечивает плавное воспроизведение видео. Такие функции, как антиблик, режим LowBlue и предотвращение мерцания, снизят нагрузку на глаза.

### **Всегда яркое и реалистичное изображение**

- Дисплей VA обеспечивает превосходное качество изображения и широкий угол просмотра
- SmartContrast: для насыщенных оттенков черного
- Технология SmartImage для удобной настройки изображения
- Технология Adaptive-Sync для плавной смены кадров в динамичных сценах

### **Забота о зрении**

- Технология для устранения мерцания уменьшает нагрузку на глаза
- Режим LowBlue для продуктивности и защиты глаз
- Режим EasyRead обеспечивает комфорт при чтении

### **Ощутите настоящую мультимедийность**

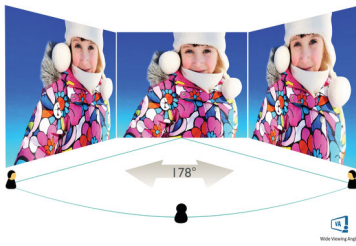
- HDMI — универсальный вход для подключения разнообразных цифровых источников
- Встроенные стерео АС для воспроизведения мультимедиа

# PHILIPS

ЖК-монитор  
V Line 68,6 см (27"), 1920 x 1080 (Full HD)

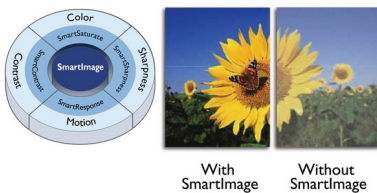
# Особенности

## Дисплей VA



Светодиодный дисплей Philips VA оснащен передовой технологией многозонного вертикального совмещения, которая обеспечивает сверхвысокий коэффициент статического контраста, формируя более яркую, живую картинку. Благодаря такому дисплею без труда можно работать в стандартных офисных программах, но особенно он эффективен для просмотра фотографий, веб-страниц и фильмов, для игр, а также для работы с мощными графическими приложениями. Технология оптимизированной обработки пикселей расширяет угол обзора до 178/178 градусов, и в результате вы видите четкое изображение.

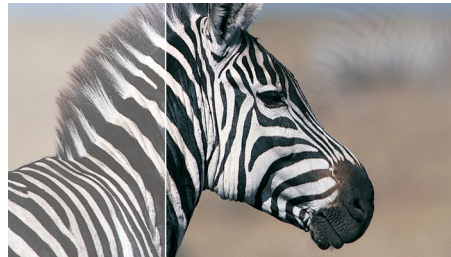
## SmartImage



SmartImage — это уникальная современная технология Philips, позволяющая анализировать отображаемое содержимое на экране для оптимизации характеристик дисплея. Удобный для пользователя интерфейс предоставляет выбор различных режимов, таких как "Офис", "Фото", "Видео", "Игра", "Экономичный" и т. д. в соответствии с используемым приложением. В зависимости от выбранного режима SmartImage динамически оптимизирует контрастность, насыщенность цвета и резкость изображений и видео, обеспечивая

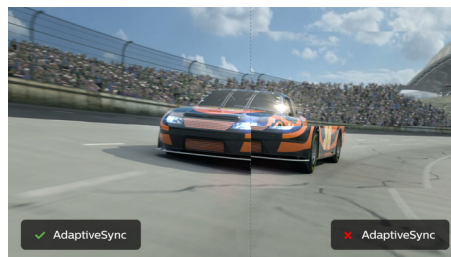
исключительное качество изображения. В режиме "Экономичный" потребление энергии максимально снижено. В любое время можно легко установить необходимый режим нажатием одной кнопки.

## SmartContrast



SmartContrast — технология Philips, которая анализирует отображаемый контент и автоматически настраивает цвета и интенсивность подсветки для динамичного улучшения контраста. Тем самым обеспечивается оптимальный уровень контрастности и наилучшее качество цифрового изображения, а также большая насыщенность темных оттенков, что особенно важно во время игр. При выборе экономичного режима уровень контрастности регулируется, а подсветка настраивается для оптимальной работы со стандартными офисными приложениями и экономии электроэнергии.

## Технология Adaptive-Sync



Вам больше не нужно выбирать между разрывами изображения и задержкой кадров во время игрового процесса. Технология адаптивной синхронизации Adaptive-Sync обеспечивает плавный вывод изображения без помех практически при любой частоте кадров и малое время отклика.

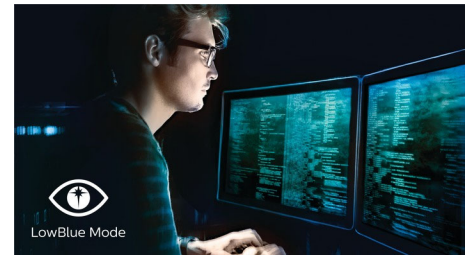
271V8LA/00

## Технология для устранения мерцания



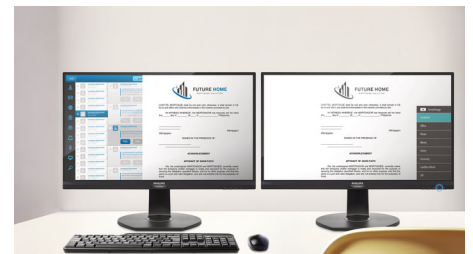
Из-за особенностей системы управления яркостью на экранах со светодиодной подсветкой изображение может мерцать, что приводит к усталости глаз. Технология Philips для устранения мерцания использует инновационный способ регулировки яркости, обеспечивая более комфортный просмотр.

## Режим LowBlue



Исследования показали, что, как и УФ-лучи, коротковолновый синий свет светодиодных дисплеев может негативно воздействовать на глаза, в результате чего со временем зрение может ухудшиться. Режим Philips LowBlue использует интеллектуальную технологию для уменьшения длины волны вредного синего света, что позволяет поддерживать хорошее самочувствие.

## Режим EasyRead



Режим EasyRead обеспечивает комфорт при чтении



# Характеристики

## Изображение/дисплей

- Тип ЖК-панели: VA, ЖК
- Тип подсветки: Система W-LED
- Размер панели: 27 дюймов / 68,6 см
- Покрытие экрана дисплея: Антиблик, жесткость 3Н, матовость 25 %
- Рабочая область просмотра: 597,9 (Г) x 336,3 (В)
- Формат изображения: 16:9
- Максимальное разрешение: 1920 x 1080 с частотой 75 Гц\*
- Плотность пикселей: 82 PPI
- Время отклика (типич.): 4 мс (серый к серому)\*
- Яркость: 250 кд/м<sup>2</sup>
- Коэфф. контрастности (типич.): 3 000:1
- SmartContrast: Mega Infinity DCR
- Шаг пикселей: 0,3114 x 0,3114 мм
- Угол просмотра: 178° (Г) / 178° (В), @ C/R > 10
- Без мерцания
- Цвета дисплея: 16,7 М
- Частота сканирования: 30–85 кГц (Г) / 48–75 Гц (В)
- Режим LowBlue
- EasyRead
- sRGB
- Адаптивная синхронизация

## Подключения

- Вход сигнала: VGA (аналоговый), HDMI (цифровой, HDCP)
- Синхронизация входного сигнала: Раздельная синхронизация, Синхронизация по зеленому
- Аудиовход/аудиовыход: Аудиовыход

## Комфорт

- Встроенные АС: 2 Вт, 2 шт.
- Удобство пользователя: Вкл./выкл. питание, Меню/ОК, Громкость, Ввод/вниз, SmartImage/назад
- Языки экранных меню: Португальский (Бразилия), Чешский, Голландский, Английский, Финский, Французский, Немецкий, Греческий, Венгерский, Итальянский, Японский, Корейский, Польский, Португальский, Русский, Испанский, Упрощенный китайский, Шведский, Турецкий, Традиционный китайский, Украинский
- Другие удобства: Замок Kensington, Крепление VESA (100x100 мм)
- Совместимость с системой Plug & Play: DDC CI, Mac OS X, sRGB, Windows 10/8.1/8/7

## Подставка

- Наклон: -5/20 градусов

## Мощность

- В активном режиме: 23,3 Вт (типич.)
- В режиме ожидания: 0,3 Вт (типич.)
- В выключенном состоянии: 0,3 Вт (типич.)
- Маркировка класса энергоэффективности: E
- LED-индикатор питания: Режим работы — белый, Режим ожидания — белый (мигающий)
- Источник питания: Встроенный, 100—240 В перем. тока, 50—60 Гц

## Размеры

- Изделие с подставкой (макс. высота): 613 x 456 x 231 миллиметра
- Изделие без подставки (мм): 613 x 363 x 45 миллиметра
- Размеры упаковки в мм (ШxВxГ): 730 x 446 x 123 миллиметра

## Вес

- Изделие с подставкой (кг): 3,96 кг
- Изделие без подставки (кг): 3,50 кг
- Изделие с упаковкой (кг): 5,55 кг

## Условия эксплуатации

- Диапазон температур (эксплуатация): от 0 °C до 40 °C
- Диапазон температур (хранение): от -20 °C до 60 °C
- Относительная влажность: 20–80 %
- Высота: Рабочий режим: +3658 м, бездействие: +12 192 м
- Среднее время между отказами: 50 000 ч (без подсветки) часов

## Забота об окружающей среде

- Окружающая среда и электроэнергия: RoHS, Не содержит ртуть
- Упаковка пригодна для вторичной переработки: 100 %

## Соответствие стандартам

- Подтверждение соответствия нормативам: УКРАИНСКИЙ, CB, TUV Ergo, TUV/GS, EЭС RoHS, CU-EAC, Маркировка CE

## Корпус

- цвет: Черный
- Отделка: Текстурирование

## Комплект поставки

- Монитор с подставкой
- Кабели: Кабель HDMI, кабель питания
- Пользовательская документация



Дата выпуска 2022-04-21

Версия: 3.0.1

12 NC: 8670 001 71125  
EAN: 87 12581 77208 6

© 2022 Koninklijke Philips N.V.  
Все права защищены.

Характеристики могут меняться без предварительного уведомления. Торговые марки являются собственностью Koninklijke Philips N.V. или соответствующих владельцев.

[www.philips.com](http://www.philips.com)

\* Максимальное разрешение доступно только при передаче сигнала через видеовход HDMI.

\* Время отклика соответствует значению SmartResponse

\* Внешний вид монитора может отличаться от представленных изображений.