

Philips Gaming Monitor
Игровой монитор Full HD

Momentum 3000

24 (диагональ 60,5 см/23,8")
1920 x 1080 (Full HD)

24M1N3200VS



Новые впечатления от игры

Этот игровой монитор Philips станет идеальным универсальным решением для динамичного игрового процесса. Высокая частота обновления 165 Гц и время отклика 1 мс обеспечат плавность, а тонкая рамка и технология Ultra Wide-Color — эффект визуального погружения.

Преимущество над другими игроками

- AMD FreeSync™ Premium; плавный игровой процесс
- Частота обновления 165 Гц обеспечивает плавный и четкий видеоряд
- Малое время отклика MRPT 1 мс для четких изображений и плавного игрового процесса
- Низкая задержка ввода сокращает время задержки сигнала между устройствами и монитором
- Игровой режим SmartImage специально для геймеров

Эффект погружения

- Дисплей VA обеспечивает превосходное качество изображения и широкий угол просмотра
- Дисплей 16:9 Full HD для четкого и детального изображения
- Расширенная цветовая палитра для яркости изображения
- SmartContrast: для насыщенных оттенков черного

Функции, созданные специально для вас

- Режим LowBlue и предотвращение мерцания для снижения нагрузки на глаза
- Встроенные стерео АС для воспроизведения мультимедиа
- Кнопка перемещения по меню EasySelect для быстрого доступа к параметрам

PHILIPS

Особенности

AMD FreeSync™ Premium



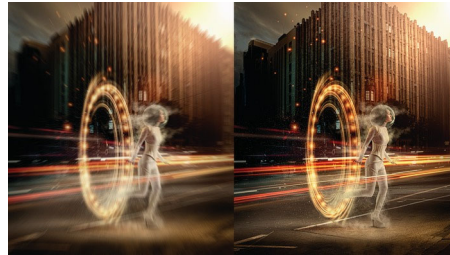
Для геймеров не должно существовать выбора между низкой частотой обновления и малой производительностью в играх. AMD FreeSync™ Premium создает плавный игровой процесс при максимальной нагрузке. Играйте без компромиссов — высокая частота обновления, компенсация низкой частоты кадров и низкая задержка обновления придадут вам необходимую уверенность.

Игры 165 Гц



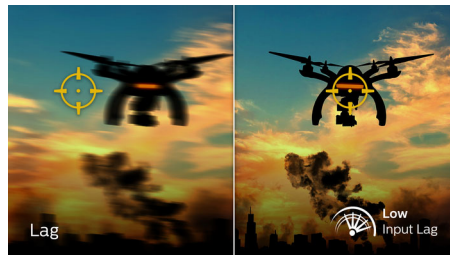
Для интенсивного гейминга требуется максимально четкий и плавный видеоряд. Этот дисплей Philips обеспечивает частоту обновления 165 кадров в секунду, что гораздо выше в сравнении с обычными дисплеями, на которых изображение противника на экране может перемещаться рывками, не давая навести прицел. Частота обновления 165 Гц делает движения противника на дисплее невероятно плавными и легко отслеживаемыми кадр за кадром, помогая вам прицелиться. Минимальная задержка ввода и отсутствие прерывистости изображения делают этот игровой дисплей Philips потрясающим компаньоном для битв.

Малое время отклика MRPT 1 мс



MPRT (время отклика движущегося изображения) — это более понятный способ описания времени отклика, который напрямую соотносится с длительностью отображения эффекта размытия перед тем, как изображения становятся четкими. Игровой монитор Philips с MRPT 1 мс эффективно устраняет размытие изображения и обеспечивает резкую картинку для более захватывающего игрового процесса. Лучший выбор для увлекательных динамичных игр.

Низкая задержка ввода



Задержка ввода — это время, которое проходит между выполнением действия на подключенных устройствах и выведением результата на экран. Низкая задержка ввода сокращает временной интервал между вводом команды на ваших устройствах и принятием сигнала монитором, значительно облегчая прохождение видеоигр с высокими требованиями к отзывчивости и времени реагирования, что особенно важно для тех, кто играет в динамичные и быстрые видеоигры.

Игровой режим SmartImage



Новый игровой дисплей Philips отличается удобным доступом к экранному меню с множеством различных настроек специально для геймеров. Режим FPS (шутер от первого лица) улучшает отображение темных сцен, позволяя лучше видеть скрытые в темноте предметы. Режим Racing (для гоночных симуляторов) увеличивает время отклика дисплея, повышает цветопередачу и улучшает изображение. Режим RTS (стратегия в реальном времени) имеет специальный режим SmartFrame, позволяющий подсвечивать определенные области и изменять размер и качество изображения. Возможность сохранения двух пользовательских настроек для разных игр гарантирует превосходный результат.

Технология расширенной цветовой палитры



Технология расширенной цветовой палитры обеспечивает более широкий диапазон цветов для великолепного качества изображения. Технология расширяет цветовую гамму и создает более естественный зеленый, яркий красный и насыщенный синий цвет. Пусть ваши медиаданные, изображения и даже рабочие файлы насытятся яркими красками.

Характеристики

Изображение/дисплей

- Тип ЖК-панели: VA, ЖК
- Тип подсветки: Система W-LED
- Размер панели: 60,5 см (23,8")
- Покрытие экрана дисплея: Антиблик, жесткость 3Н, матовость 25 %
- Рабочая область просмотра: 527,04 (Г) x 296,46 (В)
- Формат изображения: 16:9
- Максимальное разрешение: 1920 x 1080 @ 165 Гц*
- Плотность пикселей: 92,56 PPI
- Время отклика (типич.): 4 мс (серый к серому)*
- MPRT: 1 мс
- Низкая задержка ввода
- Яркость: 350 кд/м²
- SmartContrast: Mega Infinity DCR
- Коэфф. контрастности (типич.): 3500:1
- Шаг пикселей: 0,2745 x 0,2745 мм
- Угол просмотра: 178° (Г) / 178° (В), @ C/R > 10
- Без мерцания
- Цветовая гамма (стандартная): NTSC 96 %*, sRGB 125,9 %*, Adobe RGB 87,5 %*
- Улучшение изображения: Игровой режим SmartImage
- Цвета дисплея: 16,7 М
- Частота сканирования: 30–200 кГц (Г)/ 48–165 Гц (В)
- Режим LowBlue
- EasyRead
- sRGB
- Технология AMD FreeSync™: Premium

Подключения

- Вход сигнала: HDMI 2.0 x2, DisplayPort 1.2 x1
- Аудиовход/аудиовыход: Аудиовыход
- Синхронизация входного сигнала: Раздельная синхронизация

Комфорт

- Встроенные АС: 3 Вт x 2
- Удобство пользователя: Вкл./выкл. питание, Меню/ОК, Ввод/вверх, Игровые настройки/Вниз, Игровой режим SmartImage/Назад
- Языки экранных меню: Португальский (Бразилия), Чешский, Голландский, Английский, Финский, Французский, Немецкий, Греческий, Венгерский, Итальянский, Японский, Корейский, Польский, Португальский, Русский, Испанский, Упрощенный китайский, Шведский, Турецкий, Традиционный китайский, Украинский
- Другие удобства: Замок Kensington, Крепление VESA (100x100 мм)
- Совместимость с системой Plug & Play: DDC CI, Mac OS X, sRGB, Windows 10/8.1/8/7

Подставка

- Наклон: -5/20 градусов

Мощность

- В активном режиме: 21 Вт (станд.)
- В режиме ожидания: 0,5 Вт (станд.)
- В выключенном состоянии: 0,3 Вт (типич.)
- Маркировка класса энергоэффективности: F
- LED-индикатор питания: Режим работы — белый, Режим ожидания — белый (мигающий)
- Источник питания: Внешнее, 100—240 В перем. тока, 50—60 Гц

Размеры

- Изделие с подставкой (макс. высота): 540 x 416 x 193 миллиметра
- Изделие без подставки (мм): 540 x 321 x 43 миллиметра
- Размеры упаковки в мм (ШxВxГ): 600 x 526 x 164 миллиметра

Вес

- Изделие с подставкой (кг): 3,60 кг
- Изделие без подставки (кг): 2,40 кг
- Изделие с упаковкой (кг): 5,55 кг

Условия эксплуатации

- Диапазон температур (эксплуатация): от 0 °C до 40 °C
- Диапазон температур (хранение): от -20 °C до 60 °C
- Относительная влажность: 20–80 %
- Высота: Рабочий режим: +3658 м, бездействие: +12 192 м
- Среднее время между отказами: 50 000 ч (без подсветки) часов

Забота об окружающей среде

- Окружающая среда и электроэнергия: RoHS
- Упаковка пригодна для вторичной переработки: 100 %
- Специфические вещества: Не содержит ртуть, Не содержит ПВХ/бромсодержащий антипирен

Соответствие стандартам

- Подтверждение соответствия нормативам: CB, Маркировка CE, FCC класс B, ICES-003, CU-EAC, EЭС RoHS, TUV/ISO9241-307, TUV-BAUART

Корпус

- Цвет: Черный
- Отделка: Текстурирование

Комплект поставки

- Монитор с подставкой
- Кабели: Кабель HDMI, кабель DP, кабель питания
- Пользовательская документация



Дата выпуска 2022-04-28

Версия: 4.1.1

12 NC: 8670 001 79621
EAN: 87 12581 78110 1

© 2022 Koninklijke Philips N.V.
Все права защищены.

Характеристики могут меняться без предварительного уведомления. Торговые марки являются собственностью Koninklijke Philips N.V. или соответствующих владельцев.

www.philips.com

* Максимальное разрешение доступно при передаче сигнала через видеовыходы HDMI и DP.

* Для наилучших результатов убедитесь, что видеокарта поддерживает отображение с максимальным разрешением и частотой обновления, доступными для этого дисплея Philips.

* Время отклика соответствует значению SmartResponse

* Режим MPRT предназначен для регулировки яркости и устранения размытия, поэтому при включенном MPRT настройка яркости невозможна. Для устранения размытия LED-подсветка будет мерцать с частотой обновления экрана, что может привести к значительному изменению уровня яркости.

* MRPT — режим, оптимизированный для игр. Активация MRPT может привести к заметному мерцанию экрана. Рекомендуется отключать этот режим, когда дисплей не используется для игрового процесса.

* Палитра NTSC в цветовом пространстве CIE 1976

* Палитра sRGB в цветовом пространстве CIE1931

* Цветовой охват Adobe RGB на основе CIE1976

* Advanced Micro Devices, Inc., 2020 г. Все права защищены. AMD, логотип AMD в виде стрелки, AMD FreeSync™ и их сочетание являются зарегистрированными товарными знаками компании Advanced Micro Devices, Inc. Другие названия товаров, используемые в этом документе, приведены исключительно с целью аутентификации и могут являться товарными знаками соответствующих компаний.

* Внешний вид монитора может отличаться от представленных изображений.