

Philips Monitor
ЖК-монитор

V Line

68,6 см (27")
1920 x 1080 (Full HD)

271V8L



Яркие и четкие изображения без границ

Широкоугольный монитор Philips V Line позволяет просматривать контент на новом уровне и располагает широким рядом полезных функций. Технология Adaptive-Sync обеспечивает плавное воспроизведение видео. Такие функции, как антиблик, режим LowBlue и предотвращение мерцания, снизят нагрузку на глаза.

Всегда яркое и реалистичное изображение

- Дисплей VA обеспечивает превосходное качество изображения и широкий угол просмотра
- SmartContrast: для насыщенных оттенков черного
- Технология SmartImage для удобной настройки изображения
- Технология Adaptive-Sync для плавной смены кадров в динамичных сценах

Забота о зрении

- Технология для устранения мерцания уменьшает нагрузку на глаза
- Режим LowBlue для продуктивности и защиты глаз
- Режим EasyRead обеспечивает комфорт при чтении

Ощутите настоящую мультимедийность

- HDMI — универсальный вход для подключения разнообразных цифровых источников

Отлично впишется в ваше помещение

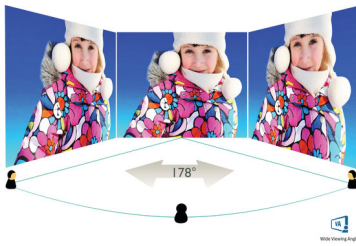
- Крепление VESA для гибкости при установке

PHILIPS

ЖК-монитор
V Line 68,6 см (27"), 1920 x 1080 (Full HD)

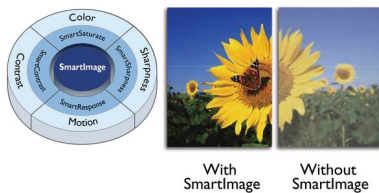
Особенности

Дисплей VA



Светодиодный дисплей Philips VA оснащен передовой технологией многозонного вертикального совмещения, которая обеспечивает сверхвысокий коэффициент статического контраста, формируя более яркую, живую картинку. Благодаря такому дисплею без труда можно работать в стандартных офисных программах, но особенно он эффективен для просмотра фотографий, веб-страниц и фильмов, для игр, а также для работы с мощными графическими приложениями. Технология оптимизированной обработки пикселей расширяет угол обзора до 178/178 градусов, и в результате вы видите четкое изображение.

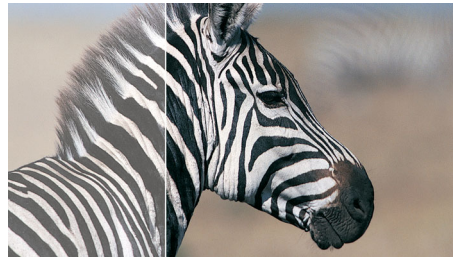
SmartImage



SmartImage — это уникальная современная технология Philips, позволяющая анализировать отображаемое содержимое на экране для оптимизации характеристик дисплея. Удобный для пользователя интерфейс предоставляет выбор различных режимов, таких как "Офис", "Фото", "Видео", "Игра", "Экономичный" и т. д. в соответствии с используемым приложением. В зависимости от выбранного режима SmartImage динамически оптимизирует контрастность, насыщенность цвета и резкость изображений и видео, обеспечивая

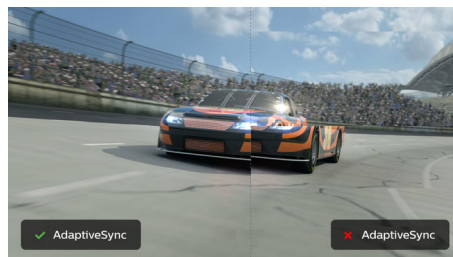
исключительное качество изображения. В режиме "Экономичный" потребление энергии максимально снижено. В любое время можно легко установить необходимый режим нажатием одной кнопки.

SmartContrast



SmartContrast — технология Philips, которая анализирует отображаемый контент и автоматически настраивает цвета и интенсивность подсветки для динамичного улучшения контраста. Тем самым обеспечивается оптимальный уровень контрастности и наилучшее качество цифрового изображения, а также большая насыщенность темных оттенков, что особенно важно во время игр. При выборе экономичного режима уровень контрастности регулируется, а подсветка настраивается для оптимальной работы со стандартными офисными приложениями и экономии электроэнергии.

Технология Adaptive-Sync



Вам больше не нужно выбирать между разрывами изображения и задержкой кадров во время игрового процесса. Технология адаптивной синхронизации Adaptive-Sync обеспечивает плавный вывод изображения без помех практически при любой частоте кадров и малое время отклика.

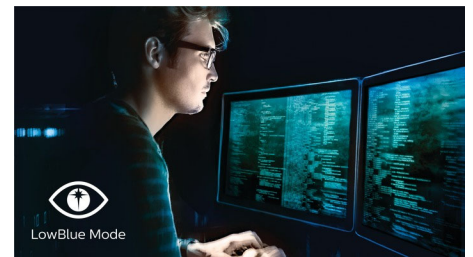
271V8L/00

Технология для устранения мерцания



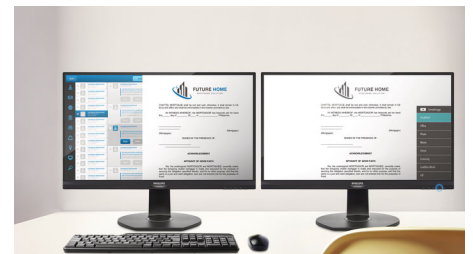
Из-за особенностей системы управления яркостью на экранах со светодиодной подсветкой изображение может мерцать, что приводит к усталости глаз. Технология Philips для устранения мерцания использует инновационный способ регулировки яркости, обеспечивая более комфортный просмотр.

Режим LowBlue



Исследования показали, что, как и УФ-лучи, коротковолновый синий свет светодиодных дисплеев может негативно воздействовать на глаза, в результате чего со временем зрение может ухудшиться. Режим Philips LowBlue использует интеллектуальную технологию для уменьшения длины волны вредного синего света, что позволяет поддерживать хорошее самочувствие.

Режим EasyRead



Режим EasyRead обеспечивает комфорт при чтении



Характеристики

Изображение/дисплей

- Тип ЖК-панели: VA, ЖК
- Тип подсветки: Система W-LED
- Размер панели: 27 дюймов / 68,6 см
- Покрытие экрана дисплея: Антиблик, жесткость 3Н, матовость 25 %
- Рабочая область просмотра: 597,9 (Г) x 336,3 (В)
- Формат изображения: 16:9
- Максимальное разрешение: 1920 x 1080 с частотой 75 Гц*
- Плотность пикселей: 82 PPI
- Время отклика (типич.): 4 мс (серый к серому)*
- Яркость: 250 кд/м²
- Коэфф. контрастности (типич.): 3 000:1
- SmartContrast: Mega Infinity DCR
- Шаг пикселей: 0,3114 x 0,3114 мм
- Угол просмотра: 178° (Г) / 178° (В), @ C/R > 10
- Без мерцания
- Цвета дисплея: 16,7 М
- Частота сканирования: 30–85 кГц (Г) / 48–75 Гц (В)
- Режим LowBlue
- EasyRead
- sRGB
- Адаптивная синхронизация

Подключения

- Вход сигнала: VGA (аналоговый), HDMI (цифровой, HDCP)
- Синхронизация входного сигнала: Раздельная синхронизация, Синхронизация по зеленому
- Аудиовход/аудиовыход: Аудиовыход

Комфорт

- Удобство пользователя: Вкл./выкл. питание, Меню/ОК, Яркость/вверх, Ввод/вниз, SmartImage/назад
- Языки экранных меню: Португальский (Бразилия), Чешский, Голландский, Английский, Финский, Французский, Немецкий, Греческий, Венгерский, Итальянский, Японский, Корейский, Польский, Португальский, Русский, Испанский, Упрощенный китайский, Шведский, Турецкий, Традиционный китайский, Украинский
- Другие удобства: Замок Kensington, Крепление VESA (100x100 мм)
- Совместимость с системой Plug & Play: DDC CI, Mac OS X, sRGB, Windows 10/8.1/8/7

Подставка

- Наклон: -5/20 градусов

Мощность

- В активном режиме: 23,3 Вт (типич.)

- В режиме ожидания: 0,3 Вт (типич.)
- В выключенном состоянии: 0,3 Вт (типич.)
- Маркировка класса энергоэффективности: E
- LED-индикатор питания: Режим работы — белый, Режим ожидания — белый (мигающий)
- Источник питания: Встроенный, 100—240 В перем. тока, 50—60 Гц

Размеры

- Изделие с подставкой (макс. высота): 613 x 456 x 231 миллиметра
- Изделие без подставки (мм): 613 x 363 x 45 миллиметра
- Размеры упаковки в мм (ШxВxГ): 730 x 446 x 123 миллиметра

Вес

- Изделие с подставкой (кг): 3,94 кг
- Изделие без подставки (кг): 3,48 кг
- Изделие с упаковкой (кг): 5,53 кг

Условия эксплуатации

- Диапазон температур (эксплуатация): от 0 °C до 40 °C
- Диапазон температур (хранение): от -20 °C до 60 °C
- Относительная влажность: 20–80 %
- Высота: Рабочий режим: +3658 м, бездействие: +12 192 м
- Среднее время между отказами: 50 000 ч (без подсветки) часов

Забота об окружающей среде

- Окружающая среда и электроэнергия: RoHS
- Упаковка пригодна для вторичной переработки: 100 %
- Специфические вещества: Не содержит ртуть, Не содержит ПВХ/бромсодержащий антипирен

Соответствие стандартам

- Подтверждение соответствия нормативам: УКРАИНСКИЙ, CB, TUV Ergo, TUV/GS, CU-EAC, EЭС RoHS, Маркировка CE

Корпус

- Цвет: Черный
- Отделка: Текстурирование

Комплект поставки

- Монитор с подставкой
- Кабели: Кабель HDMI, кабель питания
- Пользовательская документация



Дата выпуска 2022-04-21

Версия: 4.0.1

12 NC: 8670 001 71123
EAN: 87 12581 77206 2

© 2022 Koninklijke Philips N.V.
Все права защищены.

Характеристики могут меняться без предварительного уведомления. Торговые марки являются собственностью Koninklijke Philips N.V. или соответствующих владельцев.

www.philips.com

* Максимальное разрешение доступно только при передаче сигнала через видеовход HDMI.

* Время отклика соответствует значению SmartResponse

* Внешний вид монитора может отличаться от представленных изображений.