



BOSCH



Register your
new device on
MyBosch now and
get free benefits:
[bosch-home.com/
welcome](https://www.bosch-home.com/welcome)

Bagged vacuum cleaner

BGLS2

BGBS2

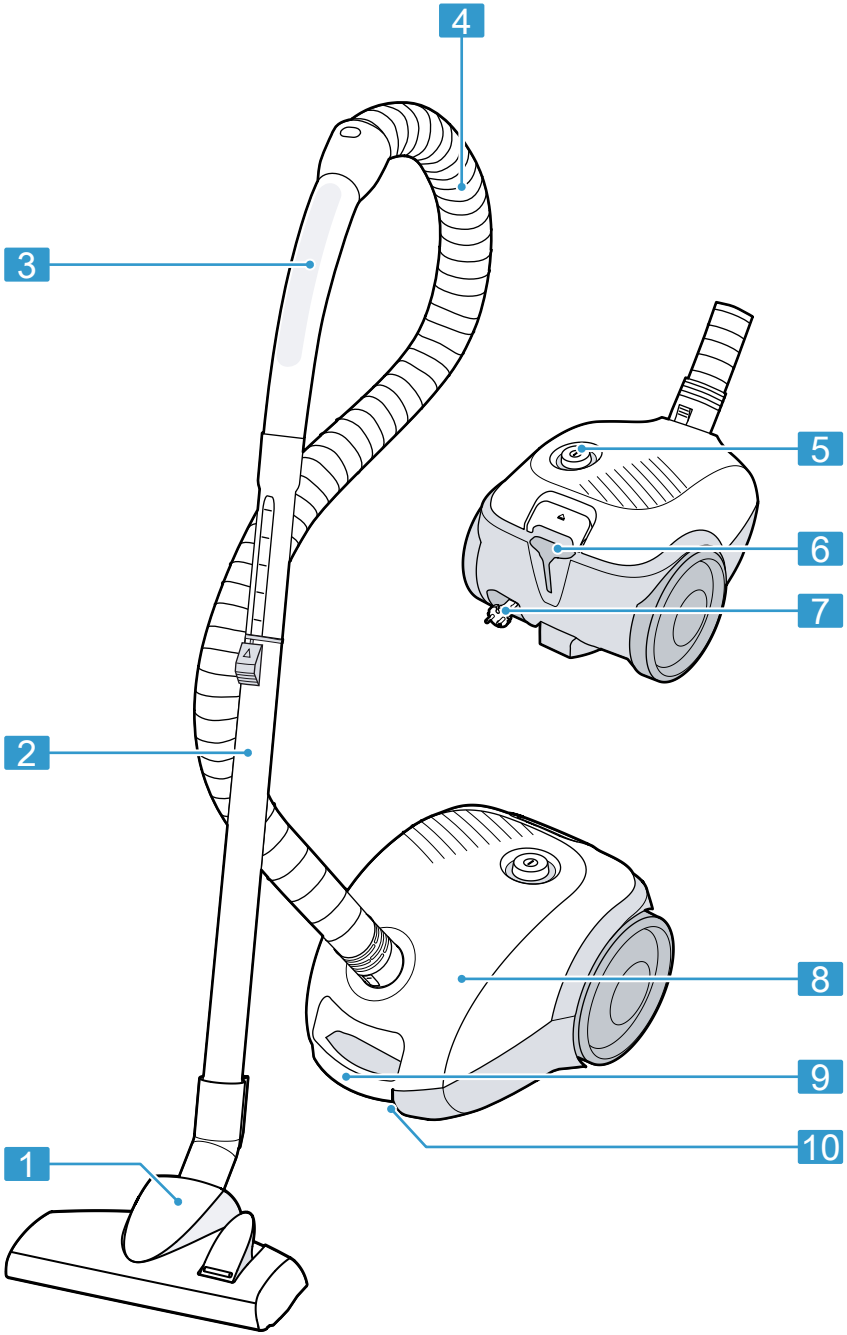
[sl]	Navodila za uporabo	Talni sealnik za prah z vrečko za pra	8
[hr]	Korisnički priručnik	Podni usisavač s vrećicom za prašinu	12
[sr]	Uputstvo za upotrebu	Podni usisivač sa kesom za prašinu	16
[mk]	Прирачник	Поден всисувач со кеса за прав	20
[sq]	Manuali i përdoruesit	Fshesë me korrent për dysHEME me qeskë pluhuri	24

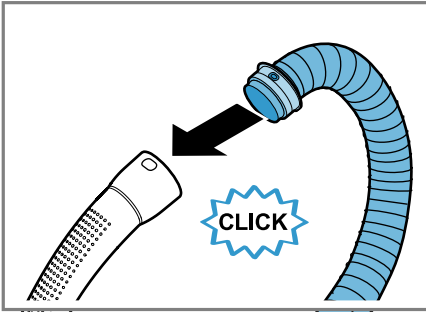


<https://digitalguide.bsh-group.com?mat-no=8001222184>

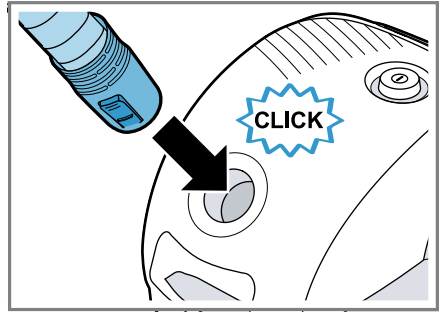


- [sl]** Skenirajte kodo QR ali obiščite spletno stran, da odprete podrobnejša navodila za uporabo. Tam boste našli dodatne informacije o aparatu ali priboru.
-
- [hr]** Skenirajte QR kod ili posjetite internetsku stranicu kako biste vidjeli dodatne napomene o uporabi. Tamo možete pronaći dodatne informacije o svojem uređaju ili priboru.
-
- [sr]** Da biste otvorili dodatne napomene za upotrebu, skenirajte QR kôd ili posetite veb-stranicu. Tamo ćete pronaći dodatne informacije o vašem uređaju ili priboru.
-
- [mk]** Скенирајте го QR-кодот или посетете ја веб-страницата за да ги отворите дополнителните напомени за користење. Таму ќе најдете дополнителни информации за Вашиот уред или додатоките.
-
- [sq]** Skanoni kodin QR ose vizitoni faqen e internetit, për të hapur udhëzime të zgjedhuara për përdorimin. Aty do të gjeni informacione shtesë për pajisjen tuaj ose për aksesorët.

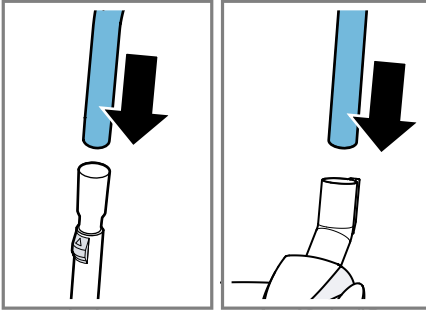




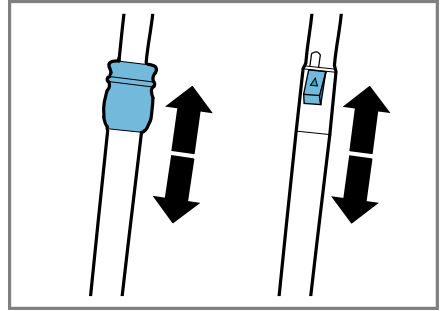
2



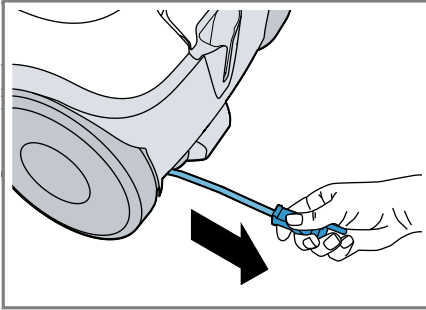
3



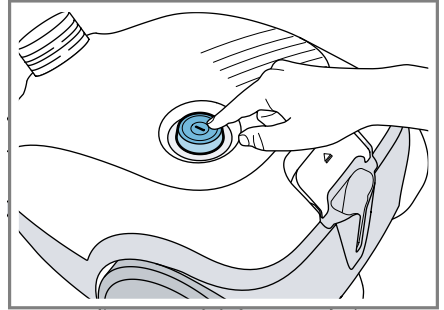
4



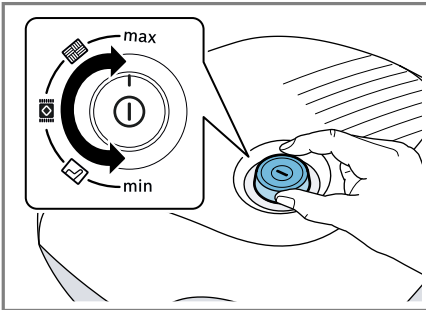
5



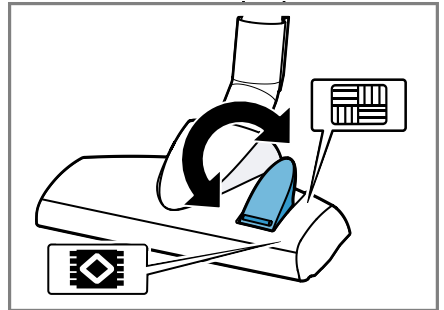
6



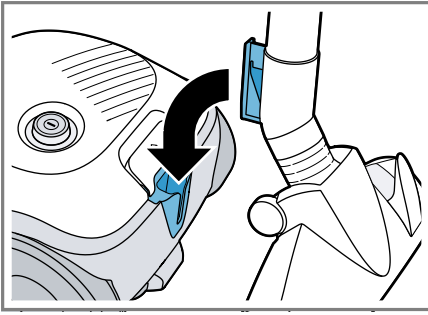
7



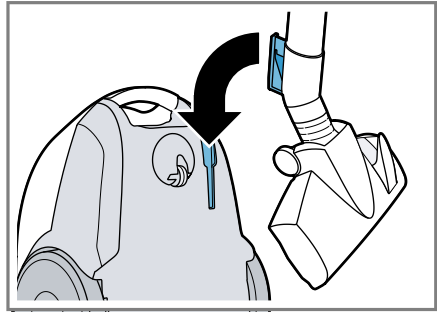
8



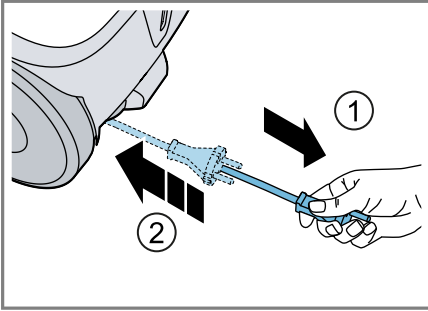
9



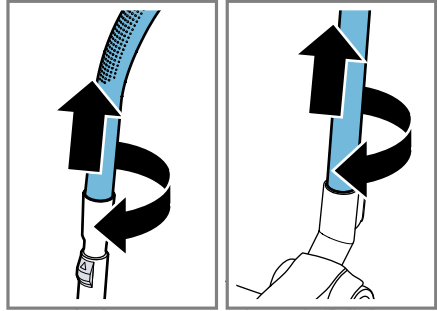
10



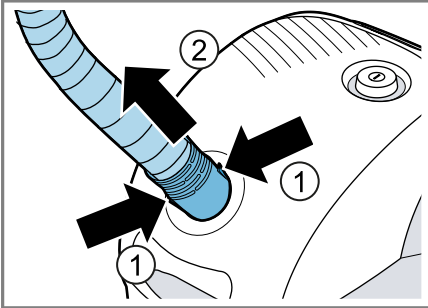
11



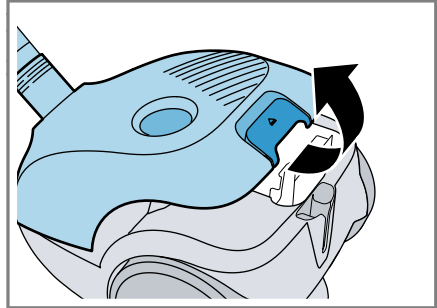
12



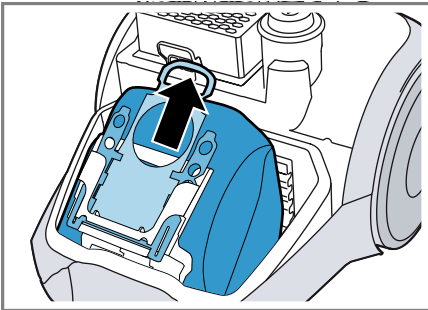
13



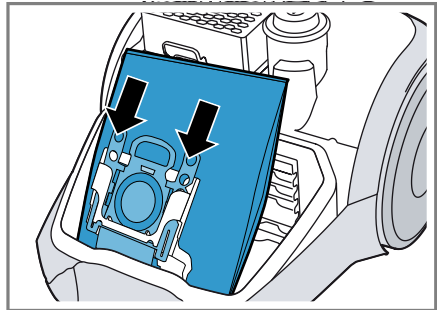
14



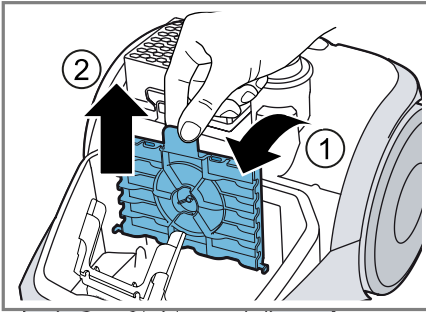
15



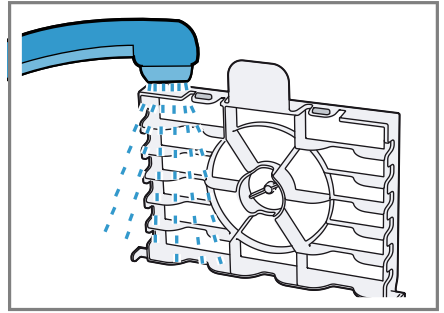
16



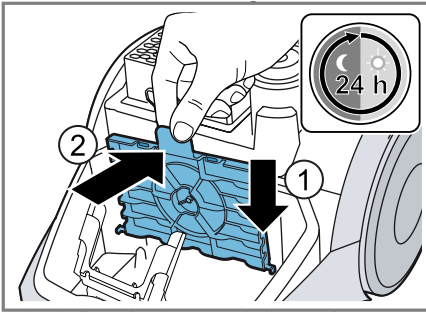
17



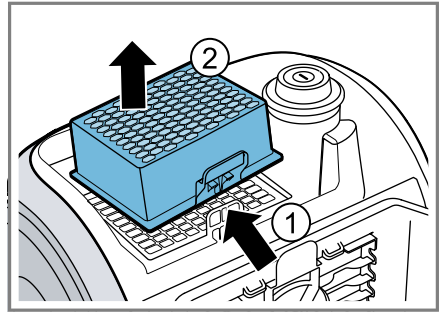
18



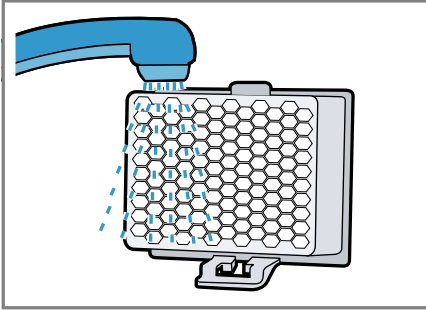
19



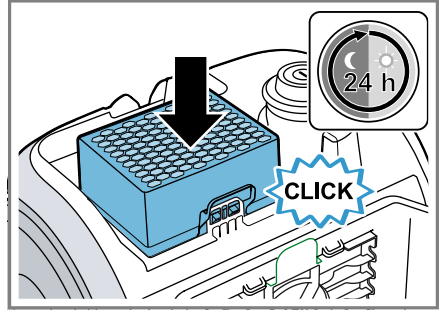
20



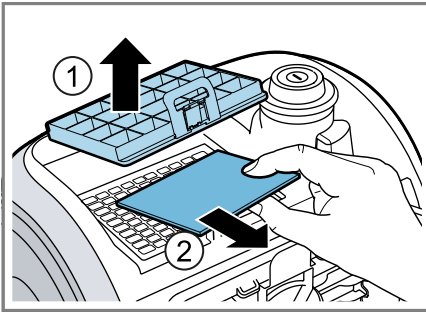
21



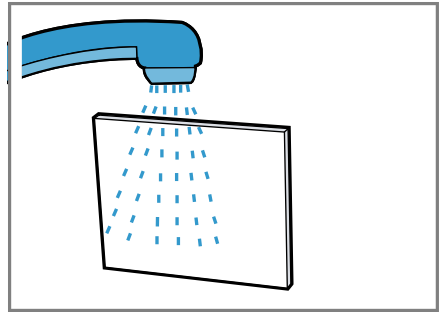
22



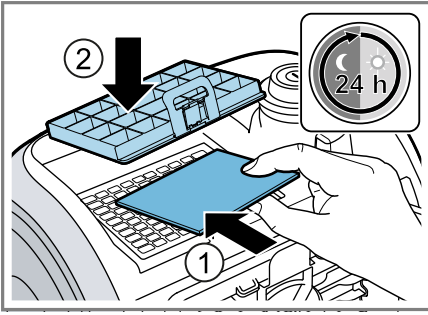
23



24



25



26



Varnost

- Skrbno preberite ta navodila.
- Navodila za uporabo in informacije o izdelku shranite za kasnejšo uporabo ali za novega lastnika.
- Če opazite poškodbo zaradi transporta, aparata ne priključite.

Aparat uporabljajte samo:

- z originalnimi deli in priborom. Pri poškodbah zaradi uporabe tujih proizvodov garancija ne velja.
- za čiščenje površin.
- v domačem gospodinjstvu in v zaprtih prostorih domačega okolja pri sobni temperaturi.
- do najvišje nadmorske višine 2000 m.

Aparata ne uporabljajte:

- za sesanje prahu z ljudi ali živali.
- za sesanje zdravju škodljivih, ostrih, vročih ali žarečih snovi.
- za sesanje vlažnih ali tekočih snovi.
- za sesanje vnetljivih ali eksplozivnih snovi in plinov.
- za sesanje pepela, saj iz peči in naprav za centralno ogrevanje.
- za sesanje barvnega prahu iz tiskalnikov in kopirnih strojev.
- za sesanje gradbenega odpadnega materiala.

Aparat izključite iz elektrike, kadar:

- čistite aparat.

Ta aparat lahko otroci, starejši od 8 let, ter osebe z zmanjšanimi fizičnimi, senzoričnimi ali duševnimi sposobnostmi ali osebe, ki ne razpolagajo z izkušnjami in/ali znanjem uporabljajo le, ko so pod nadzorom, ali če so bili poučeni o varni uporabi in so razumeli nevarnosti, ki izhajajo iz uporabe aparata.

Otroci se ne smejo igrati z aparatom.

Otroci brez ustreznega nadzora ne smejo izvajati čiščenja in uporabniškega vzdrževanja aparata.

- ▶ Popravila aparata sme izvajati samo izšolano strokovno osebje.
- ▶ Za popravilo aparata je dovoljeno uporabljati samo originalne nadomestne dele.
- ▶ Če se omrežni priključni vodnik aparata poškoduje, ga mora zamenjati proizvajalec ali njegova servisna služba ali podobna kvalificirana oseba, da se izognete nevarnostim.
- ▶ Nikoli ne uporabljajte poškodovanega aparata.

- ▶ Nikoli ne uporabljajte aparata s počeno ali zlomljeno površino.
- ▶ Nikoli ne vlecite za priključni kabel, da izkločite aparat iz električnega omrežja. Vedno vlecite za vtič omrežnega priključnega kabla.
- ▶ Aparata nikoli ne vlecite ali nosite tako, da ga držite za priključni kabel.
- ▶ Če je aparat ali omrežni priključni kabel v okvari, takoj izvlecite vtič omrežnega priključnega kabla iz vtičnice ali izklopite varovalko v omarici z varovalkami.
- ▶ Pokličite pooblaščen servis.
- ▶ Aparat uporabljajte samo v zaprtih prostorih.
- ▶ Aparata nikoli ne izpostavljajte visokim temperaturam in vlagi.
- ▶ Za čiščenje aparata ne uporabljajte parnega čistilnika ali visokotlačnega čistilnika.
- ▶ Omrežni priključni kabel nikoli ne sme priti v stik z vročimi deli stroja ali viri toplote.
- ▶ Omrežni priključni kabel nikoli ne sme priti v stik z ostrimi konicami ali robovi.
- ▶ Omrežnega priključnega kabla nikoli ne prepogibajte, stiskajte ali spreminjajte.
- ▶ Pri priključitvi in uporabi aparata obvezno upoštevajte podatke na tipski ploščici.
- ▶ Na vrečko za prah in filtre ne nanašajte gorljivih ali alkoholnih snovi.
- ▶ Za čiščenje aparata ne uporabljajte gorljivih ali alkoholnih snovi.
- ▶ Priključni kabel popolnoma izvlecite.
- ▶ Pazite, da se oblačila, lasje, prsti in drugi telesni deli ne približajo odprtini na aparatu in premičnim delom.
- ▶ Cevi ali šob nikoli ne usmerjajte v oči, lase, ušesa ali usta.
- ▶ Pazite, da med sesanjem stopnic pod aparatom ni nikogar.
- ▶ Če sesanje začasno prekinete, izklopite aparat in izvlecite omrežni vtič.
- ▶ Uvlecite priključni kabel.
- ▶ Pazite, da omrežni vtič med samodejnim uvlekom kabla ne oplazi ljudi, delov telesa, živali ali predmetov.
- ▶ Poskrbite, da otroci ne bodo prišli v stik z embalažnim materialom.

sl Preprečevanje materialne škode

► Ne dovolite otrokom, da se igrajo z embalažnim materialom.

Preprečevanje materialne škode

- Aparata nikoli ne prenašajte tako, da ga držite za cev.
- Redno preverjajte obrabo drsnih plošč.
- Obrabljeno šobo zamenjajte.
- Aparata nikoli ne uporabljajte brez vrečke za prah.
- Aparata nikoli ne uporabljajte brez filtra za zaščito motorja.
- Aparata nikoli ne uporabljajte brez izpušnega filtra.

Pregled

Tukaj najdete pregled sestavnih delov svojega aparata.

→ Sl. **1**

1	preklopljiva talna šoba ¹
2	Teleskopska cev z drsnikom ¹
3	Ročaj ¹
4	Cev
5	Regulator moči ¹ in stikalo za vklop in izklop
6	Pomoč pri parkiranju
7	Priključni kabel
8	Pokrov
9	Ročaj
10	Pomoč pri shranjevanju

¹ Odvisno od opreme aparata

Upravljanje aparata

Sledite navodilom na sliki.

Montaža aparata

→ Sl. **2** - **4**

Upravljanje aparata

→ Sl. **5** - **12**

Demontaža aparata

→ Sl. **13** - **14**

Čiščenje in nega

Sledite navodilom na sliki.

Menjava vrečke za prah

→ Sl. **15** - **17**

Čiščenje filtra za zaščito motorja

→ Sl. **18** - **20**

¹Čiščenje izpušnega filtra

→ Sl. **21** - **26**

¹ Odvisno od opreme aparata

Odpravljanje motenj

Manjše motnje na aparatu lahko odpravite sami. Preverite informacije za odpravljanje motenj, preden se obrnete na pooblaščen servis. Tako se izognete nepotrebnim stroškom.

- ▶ Popravila aparata sme izvajati samo iz-
šolano strokovno osebje.
- ▶ Za popravilo aparata je dovoljeno upora-
bljati samo originalne nadomestne dele.
- ▶ Če se omrežni priključni vodnik aparata
poškoduje, ga mora zamenjati proizvajalec
ali njegova servisna služba ali podobna
kvalificirana oseba, da se izognete
nevarnostim.

Napaka	Vzrok in odprava napak
Sesalna moč se zmanjša.	Šoba, teleskopska cev ali cev je zamašena. <ol style="list-style-type: none"> 1. Demontirajte aparat. 2. Odstranite zamašek.
	Izpušni filter je umazan. <ul style="list-style-type: none"> ▶ Očistite izpušni filter.
	Vrečka za prah je polna. <ul style="list-style-type: none"> ▶ Zamenjajte vrečko za prah.
Ko vklopite aparat, se hišna varovalka izklopi.	Na istem električnem omrežju deluje več aparatov hkrati. <ol style="list-style-type: none"> 1. Vklopite hišno varovalko. 2. Nastavite najnižjo stopnjo moči. 3. Vklopite aparat.

Odstranitev starega aparata v odpad

Okolju prijazna odstranitev v odpad omogoča ponovno uporabo dragocenih surovin.

1. Izvlecite vtič iz omrežnega priključnega vodnika.
2. Prerežite omrežni priključni vodnik.
3. Aparat odstranite na okolju prijazen način.

Informacije o aktualnih možnostih odstranitve v odpad dobite pri strokovnem prodajalcu kot tudi na občinski ali mestni upravi.



Ta naprava je označena v skladu z evropsko smernico o odpadni električni in elektronski opremi (waste electrical and electronic equipment - WEEE).

V okviru smernice sta določena prevzem in recikliranje starih naprav, ki veljata v celotni Evropski uniji.

Garancijski pogoji

Za vašo napravo imate pravico do garancije v skladu z naslednjimi pogoji.

Za ta aparat veljajo garancijski pogoji, ki jih je izdalo naše pristojno zastopstvo v državi, v kateri je bil aparat kupljen. Garancijske pogoje lahko kadarkoli dobite prek svojega strokovnega prodajalca, pri katerem ste kupili aparat, ali neposredno pri našem zastopstvu v državi. Za uveljavitev garancijskih pogojev, je v vsakem primeru treba predložiti potrdilo o nakupu.



Sigurnost

- Pažljivo pročitajte ove upute.
- Sačuvajte upute i informacije o proizvodu za kasniju uporabu ili za sljedećeg vlasnika.

Uređaj ne priključujte ako je došlo do oštećenja pri transportu.

Uređaj upotrebljavajte samo:

- s originalnim dijelovima i priborom U slučaju oštećenja zbog uporabe proizvoda drugih proizvođača nemate pravo na jamstvo.
- za čišćenje površina
- u privatnom kućanstvu i u zatvorenim prostorima kućnog okruženja na temperaturi prostorije.
- do visine od 2000 m iznad nadmorske visine

Ne upotrebljavajte uređaj:

- za aspiraciju ljudi ili životinja
- za usisavanje po zdravlje štetnih tvari i oštrobridnih, vrućih ili užarenih tvari
- za usisavanje vlažnih ili tekućih supstancija
- za usisavanje lako zapaljivih ili eksplozivnih tvari ili plinova
- za usisavanje pepela, čađe iz peći i centralnog grijanja.
- za usisavanje prašine od tonera iz pisača i fotokopirnih uređaja
- za usisavanje šute

Isključite uređaj iz električne mreže ako:

- čistite uređaj

Djeca starija od 8 godina i osobe sa smanjenim fizičkim, osjetilnim ili mentalnim sposobnostima ili nedostatkom iskustva i/ili znanja smiju se koristiti ovim uređajem samo pod nadzorom ili ako su upućene u sigurno rukovanje uređajem te razumiju opasnosti koje mogu nastati uslijed korištenja uređajem.

Djeca se ne smiju igrati s uređajem.

Djeca ne smiju čistiti uređaj i obavljati korisničko održavanje uređaja osim ako su pod nadzorom.

- ▶ Popravke na uređaju smije vršiti samo obučeno stručno osoblje.
- ▶ Za popravak uređaja smiju se upotrebljavati samo originalni rezervni dijelovi.

- ▶ Ako je mrežni priključni vod ovog uređaja oštećen, kako bi se izbjegle opasnosti, može ga zamijeniti jedino proizvođač ili njegova servisna služba ili slična kvalificirana osoba.
- ▶ Oštećeni uređaj nikada nemojte puštati u rad.
- ▶ Nikada ne pokrećite uređaj s napuklom ili polomljenom površinom.
- ▶ Nikada ne povlačite za mrežni priključni vod kako biste isključili uređaj iz električne mreže. Uvijek Izvucite mrežni utikač iz mrežnog priključnog voda.
- ▶ Nikada uređaj ne nosite niti povlačite za mrežni priključni vod.
- ▶ Ako je uređaj ili mrežni priključni vod oštećen, odmah izvucite mrežni utikač iz mrežnog priključnog voda ili isključite osigurač u ormariću s osiguračima.
- ▶ Nazovite servisnu službu.
- ▶ Uređaj upotrebljavajte samo u zatvorenim prostorima.
- ▶ Uređaj nikada ne izlažite vrućini ili vlazi.
- ▶ Za čišćenje uređaja ne upotrebljavajte parni ili visokotlačni čistač.
- ▶ Onemogućite kontakt mrežnog priključnog voda s izvorima topline ili vrućim dijelovima uređaja.
- ▶ Onemogućite kontakt mrežnog priključnog voda s oštrim vrhovima ili rubovima.
- ▶ Mrežni priključni vod nikada ne presavijajte te onemogućite svako prignječenje ili izmjene.
- ▶ Uređaj priključite i koristite samo prema podacima navedenim na označnoj pločici.
- ▶ Ne stavljajte zapaljive ili alkoholne tvari na vrećicu za prašinu i filtre.
- ▶ Pri čišćenju uređaja ne upotrebljavajte zapaljive ili alkoholne tvari.
- ▶ Izvucite mrežni priključni vod do kraja.
- ▶ Odjeću, kosu, prste i druge dijelove tijela držite dalje od otvora na uređaju i pomičnih dijelova.
- ▶ Nikada ne usmjeravajte cijev ili četku prema očima, kosi, ušima ili ustima.
- ▶ Pazite da se tijekom usisavanja na stepenicama ne nalaze osobe ispod uređaja.

hr Izbjegavanje materijalnih šteta

- ▶ U stankama tijekom usisavanja isključite uređaj i izvucite mrežni utikač.
- ▶ Uvucite mrežni priključni vod.
- ▶ Pazite da mrežni utikač ne udari osobe, dijelove tijela, životinje ili predmete tijekom automatskog uvlačenja kabela.
- ▶ Ambalažni materijal držite podalje od djece.
- ▶ Djeci nikada ne dopuštajte igranje s ambalažnim materijalom.

Izbjegavanje materijalnih šteta

- ▶ Nikada ne nosite uređaj držeći za crijevo.
- ▶ Redovito provjerite je li istrošena donja strana četke.
- ▶ Zamijenite istrošenu četku.
- ▶ Nikada ne upotrebljavajte uređaj bez vrećice za prašinu.
- ▶ Nikada ne upotrebljavajte uređaj bez fitra za zaštitu motora.
- ▶ Nikada ne upotrebljavajte uređaj bez ispušnog filtra.

Pregled

Ovdje ćete naći pregled sastavnih dijelova svog uređaja.

→ Sl. **1**

1	Preklopna četka za podove ¹
2	Teleskopska cijev s kliznom tipkom ¹
3	Ručka ¹
4	Crijevo
5	Regulator snage ¹ i prekidač za uključivanje/isključivanje
6	Pomoć pri parkiranju

¹ Ovisno o opremi uređaja

Uklanjanje smetnji

Manje smetnje na svom uređaju možete samostalno ukloniti. Iskoristite informacije za uklanjanje smetnji prije nego što se obratite servisnoj službi. Tako ćete izbjeći nepotrebne troškove.

- ▶ Popravke na uređaju smije vršiti samo obučeno stručno osoblje.
- ▶ Za popravak uređaja smiju se upotrebljavati samo originalni rezervni dijelovi.

7	Mrežni priključni vod
8	Poklopac
9	Ručka za nošenje
10	Pomoć pri zaustavljanju

¹ Ovisno o opremi uređaja

Upravljanje uređajem

Pratite upute na slikama.

Montaža uređaja

→ Sl. **2 - 4**

Upravljanje uređajem

→ Sl. **5 - 12**

Demontaža uređaja

→ Sl. **13 - 14**

Čišćenje i njega

Pratite upute na slikama.

Zamjena vrećice za prašinu

→ Sl. **15 - 17**

Čišćenje filtra za zaštitu motora

→ Sl. **18 - 20**

¹Čišćenje ispušnog filtra

→ Sl. **21 - 26**

¹ Ovisno o opremi uređaja

- ▶ Ako je mrežni priključni vod ovog uređaja oštećen, kako bi se izbjegle opasnosti, može ga zamijeniti jedino proizvođač ili njegova servisna služba ili slična kvalificirana osoba.

Kvar	Uzrok i rješavanje problema
Usisna snaga se smanjuje.	<p>Četka, teleskopska cijev ili crijevo su začepljeni.</p> <ol style="list-style-type: none"> 1. Demontirajte uređaj. 2. Uklonite začepljenje. <hr/> <p>Ispušni filtar je zaprljan.</p> <ul style="list-style-type: none"> ▶ Očistite ispušni filtar. <hr/> <p>Vrećica za prašinu je puna.</p> <ul style="list-style-type: none"> ▶ Zamijenite vrećicu za prašinu.
Kućni osigurač aktivira se pri uključivanju uređaja.	<p>Nekoliko uređaja radi istovremeno na električnoj mreži.</p> <ol style="list-style-type: none"> 1. Uključite kućni osigurač. 2. Namjestite najniži stupanj snage. 3. Uključite uređaj.

Zbrinjavanje starih uređaja u otpad

Ekološki prikladnim zbrinjavanjem otpada mogu se ponovo iskoristiti vrijedne sirovine.

1. Izvucite mrežni utikač iz mrežnog priključnog voda.
2. Prerežite mrežni priključni vod.
3. Uređaj zbrinite na ekološki prihvatljiv način.

Informacije o aktualnim načinima zbrinjavanja možete dobiti od svog specijaliziranog trgovca ili se raspitajte u komunalnoj ili lokalnoj gradskoj upravi.



Ovaj je uređaj označen u skladu s europskom smjernicom 2012/19/EU o otpadnim električnim i elektronskim uređajima (waste electrical and electronic equipment - WEEE).

Smjernica određuje okvir za povratak i zbrinjavanje otpadnih uređaja valjan u cijeloj Europskoj Uniji.

Jamstveni uvjeti

Imate pravo na jamstvo za uređaj u skladu sa sljedećim uvjetima.

Uvjete garancije za ovaj uređaj određuje naš predstavnik u zemlje gdje se uređaj prodaje. Pojednostosti o tim uvjetima mogu se dobiti od trgovca gdje je uređaj bio kupljen. Potrebno je predočiti račun kada se podnosi bilo kakav zahtjev u svezi garantnih uvjeta.



Bezbednost

- Pažljivo pročitajte ovo uputstvo.
- Uputstva i informacije o proizvodu sačuvajte za kasniju upotrebu ili za narednog vlasnika.
- Ukoliko postoji oštećenje nastalo tokom transporta, nemojte da priključujete uređaj.

Ovaj uređaj upotrebljavajte samo:

- sa originalnim delovima i priborom. Ukoliko dođe do oštećenja usled korišćenja drugih proizvoda, gubite pravo na garanciju.
- za čišćenje površina.
- u privatnom domaćinstvu i u zatvorenim prostorima kućnog okruženja pri sobnoj temperturi.
- na nadmorskim visinama do 2000 m.

Ne upotrebljavajte uređaj:

- za usisavanje ljudi ili životinja.
- za usisavanje supstanci koje su štetne po zdravlje, imaju oštre ivice, vruće su ili užarene.
- za usisavanje vlažnih ili tečnih supstanci.
- za usisavanje lako zapaljivih ili eksplozivnih materija i gasova.
- za usisavanje pepela, čađi iz peći i instalacija za centralno grejanje.
- za usisavanje prašine iz tonera za štampače i aparate za fotokopiranje.
- za usisavanje građevinskog otpada.

U sledećim situacijama isključite uređaj sa strujne mreže:

- kada uređaj čistite.

Deca od 8 godina i starija, kao i osobe sa umanjenim psihičkim, čulnim ili mentalnim sposobnostima, ili osobe bez iskustva i/ili znanja, ovaj uređaj mogu da koriste samo pod nadzorom osobe koja je odgovorna za njihovu bezbednost ili ako su obučene za bezbedno korišćenje uređaja i razumeju kakve opasnosti pri tome postoje. Deca se ne smeju igrati uređajem.

Čišćenje i korisničko održavanje ne smeju da obavljaju deca bez nadzora.

- ▶ Samo za to obučeno stručno osoblje sme da vrši popravke na uređaju.

- ▶ Za popravku uređaja se smeju koristiti samo originalni zamenski delovi.
- ▶ Da bi se sprečile opasnosti, zamenu oštećenog mrežnog priključnog voda uređaja mora da izvrši proizvođač, korisnička služba ili osoba sa sličnim kvalifikacijama.
- ▶ Nikad nemojte upotrebljavati oštećeni uređaj.
- ▶ Nikada ne upotrebljavajte uređaj sa napuklom ili polomljenom površinom.
- ▶ Nikada nemojte povlačiti mrežni priključni vod da biste razdvojili uređaj sa strujne mreže. Uvek povlačite mrežni utikač mrežnog priključnog voda.
- ▶ Uređaj nikad nemojte vući ili nositi za mrežni priključni vod.
- ▶ Ukoliko je uređaj ili mrežni priključni vod oštećen, odmah izvucite mrežni utikač mrežnog priključnog voda ili isključite osigurač u kutiji sa osiguračima.
- ▶ Pozovite korisnički servis.
- ▶ Uređaj upotrebljavajte samo u zatvorenim prostorima.
- ▶ Uređaj nemojte nikada da izlažete vrućini i vlazi.
- ▶ Za čišćenje uređaja nemojte da koristite čistač na paru ili čistač pod visokim pritiskom.
- ▶ Mrežni priključni vod nikad se ne sme dovoditi u kontakt sa vrućim delovima uređaja ili izvorima toplote.
- ▶ Mrežni priključni vod nikada se ne sme dovoditi u kontakt sa oštrim vrhovima ili ivicama.
- ▶ Mrežni priključni vod nikad se ne sme presavijati, prignječiti ili modifikovati.
- ▶ Uređaj sme da se priključi i upotrebljava samo u skladu sa podacima na pločici sa oznakom tipa.
- ▶ Na kesu za prašinu i filter nemojte nanositi zapaljiva ili alkoholna sredstva.
- ▶ Prilikom čišćenja nemojte koristiti zapaljiva ili alkoholna sredstva.
- ▶ Mrežni priključni kabl potpuno izvucite.
- ▶ Odeću, kosu, prste i druge delove tela držite dalje od otvora na uređaju i pokretnih delova.
- ▶ Cev ili mlaznice nikada nemojte usmeravati prema očima, kosi, ušima ili ustima.

sr Izbegavanje materijalne štete

- ▶ Uverite se da se prilikom usisavanja na stepenicama ispod uređaja ne nalaze osobe.
- ▶ Kada tokom usisavanja pravite pauzu, isključite uređaj i izvucite mrežni utikač.
- ▶ Uvucite mrežni priključni kabl.
- ▶ Uverite se da mrežni utikač prilikom automatskog uvlačenja kabla ne može da odskoči prema osobama, životinjama ili predmetima.
- ▶ Ambalažni materijal držite van domašaja dece.
- ▶ Deci nipošto nemojte dozvoliti da se igraju sa ambalažnim materijalom.

Izbegavanje materijalne štete

- ▶ Uređaj nikada nemojte nositi za crevo.
- ▶ Redovno proveravajte da li su te površine pohabane.
- ▶ Pohabanu mlaznicu zamenite.
- ▶ Uređaj nemojte da koristite bez kese za prašinu.
- ▶ Uređaj nemojte da koristite bez filtera za zaštitu motora.
- ▶ Uređaj nemojte da koristite bez filtera za izduvni vazduh.

Pregled

Ovde ćete naći pregled sastavnih delova uređaja.

→ Sl. **1**

1	Promenjiva podna mlaznica ¹
2	Teleskopska cev sa kliznim tasterom ¹
3	Ručka ¹
4	Crevo
5	Regulator snage ¹ i prekidač za uključivanje i isključivanje
6	Pomoć za parkiranje
7	Mrežni priključni kabl
8	Poklopac

¹ U zavisnosti od opremljenosti uređaja

9 Ručka za nošenje

10 Pomoć za odlaganje

¹ U zavisnosti od opremljenosti uređaja

Rukovanje uređajem

Pratite uputstva sa slika.

Montiranje uređaja

→ Sl. **2** - **4**

Rukovanje uređajem

→ Sl. **5** - **12**

Demontaža uređaja

→ Sl. **13** - **14**

Čišćenje i nega

Pratite uputstva sa slika.

Zamena kese za prašinu

→ Sl. **15** - **17**

Čišćenje filtera za zaštitu motora

→ Sl. **18** - **20**

¹Čišćenje filtera za izduvni vazduh

→ Sl. **21** - **26**

¹ U zavisnosti od opremljenosti uređaja

Otklanjanje smetnji

Manje smetnje na uređaju možete sami da otklonite. Pre nego što se obratite korisničkom servisu, pogledajte informacije za otklanjanje smetnji. Tako ćete izbeći nepotrebne troškove.

- ▶ Samo za to obučeno stručno osoblje sme da vrši popravke na uređaju.
- ▶ Za popravku uređaja se smeju koristiti samo originalni zamenski delovi.
- ▶ Da bi se sprečile opasnosti, zamenu oštećenog mrežnog priključnog voda uređaja mora da izvrši proizvođač, korisnička služba ili osoba sa sličnim kvalifikacijama.

Kvar	Uzrok i rešavanje problema
Usisna snaga opada.	Mlaznica, teleskopska cev ili crevo su zapušeni. <ol style="list-style-type: none"> 1. Demontirajte uređaj. 2. Ukloniti zapušenje. <hr/> Filter za izduvni vazduh je prljav. <ul style="list-style-type: none"> ▶ Očistite filter za izduvni vazduh. <hr/> Kesa za prašinu je puna. <ul style="list-style-type: none"> ▶ Zamenite kesu za prašinu.
Kućni osigurač se aktivira prilikom uključivanja uređaja.	Na strujnoj mreži radi više uređaja istovremeno. <ol style="list-style-type: none"> 1. Uključite kućni osigurač. 2. Podesite najniži stepen snage. 3. Uključite uređaj.

Odlaganje starih uređaja u otpad

Ekološki prihvatljivim odlaganjem u otpad mogu da se recikliraju dragocene sirovine.

1. Izvucite mrežni utikač mrežnog priključnog voda.
2. Presecite mrežni priključni vod.
3. Uređaj odložite u otpad na ekološki prihvatljiv način.

O aktuelnim načinima odlaganja u otpad informišite se kod svog specijalizovanog prodavca ili u svojoj opštinskoj odn. gradskoj upravi.



Ovaj je aparat označen u skladu sa evropskom smernicom 2012/19/EU o otpadnim električnim i elektronskim aparatima (waste electrical and electronic equipment - WEEE).

Smernica određuje okvir za povratak i reciklažu otpadnih aparata koji važi u celoj Evropskoj Uniji.

Uslovi garancije

Za ovaj uređaj imate pravo na garanciju shodno uslovima navedenim u nastavku. Uslove garancije za ovaj aparat definiše naše predstavništvo u zemlji u kojoj se prodaje. Informacije o ovim uslovima možete dobiti u prodavnici u kojoj ste kupili aparat. U slučaju reklamacije pod uslovima ove garancije, neophodno je dostaviti fiskalni račun ili fakturu.



Безбедност

- Внимателно прочитајте го упатството.
- Чувајте го упатството и информациите за производот за подоцнежна употреба или за следните сопственици.
- При оштетувања при транспортот не го приклучувајте уредот.

Користете го уредот само:

- со оригинални делови и опрема. При оштетувања со употребување на туѓи производи се губи правото на гаранција.
- за чистење на површини.
- во домаќинства и во затворени простории во домот на собна температура.
- до висина од максимум 2000 m надморска височина.

Не го користете уредот:

- за всисување на луѓе и животни.
- за апсорбирање на штетни, раздразливи, жешки или вжарени материи.
- за апсорбирање на влажни или течни материи.
- за апсорбирање на лесно запаливи или експлозивни материи и гасови.
- за собирање пепел, чад од печки и системи за централно греење.
- за апсорбирање на тонер прашина од принтери и копири.
- за апсорбирање на градежен шут.

Исклучете го уредот од електричното напојување, доколку:

- го чистите уредот.

Овој уред може да го употребуваат деца над 8 години и лица со намалени физички, сензорни или ментални способности или кои немаат искуство и/или знаење, ако се надгледувани или советувани за безбедно ракување со уредот и ги разбираат опасностите коишто може да произлезат од тоа.

Децата не смеат да играат со уредот.

Деца не смеат да го чистат и одржуваат уредот без надзор.

- ▶ Само обучен стручен персонал смее да прави поправки на уредот.
- ▶ За поправка на уредот смеат да се користат само оригинални резервни делови.

- ▶ Ако се оштети кабелот за струја на овој уред, мора да го замени производителот или неговата сервисната служба или пак лице со слична квалификација, за да се избегнат опасности.
- ▶ Никогаш не користете оштетен уред.
- ▶ Никогаш не употребувајте уред со напукната или скршена површина.
- ▶ Никогаш не го влечете кабелот за струја за да го исклучите уредот од струја. Секогаш извлекувајте го приклучокот на кабелот за струја.
- ▶ Никогаш не го влечете или носете уредот за кабелот за струја.
- ▶ Ако уредот или кабелот за струја е оштетен, веднаш извлечете го мрежниот приклучок на кабелот или исклучете го осигурувачот во кутијата со осигурувачи.
- ▶ Повикајте ја сервисната служба.
- ▶ Уредот да се користи само во затворени простории.
- ▶ Не го изложувајте уредот на прекумерна топлина и влага.
- ▶ Не користете чистачи на пареа или под висок притисок, за да го чистите уредот.
- ▶ Кабелот за струја не смее да дојде во контакт со жешки делови на уреди или со извори на топлина.
- ▶ Кабелот за струја не смее да дојде во контакт со остри агли или рабови.
- ▶ Не го превиткувајте, стискајте или менувајте кабелот за струја.
- ▶ Приклучете го и користете го уредот само според податоците на спецификационата плочка.
- ▶ Не ставајте запаливи материи или што содржат алкохол на кесата за прав и филтерот.
- ▶ При чистење на уредот да не се користат запаливи материи или што содржат алкохол.
- ▶ Целосно извлечете го струјниот кабел.
- ▶ Држете ги облеката, косата, прстите и другите делови од телото подалеку од отворите на уредот и од деловите што се движат.

mk Спречување материјални штети

- ▶ Никогаш не насочувајте ја цевката или млазниците кон очите, косата, ушите или устата.
- ▶ Проверете дали при всисување на скали нема лица под уредот.
- ▶ Исклучете го уредот и извлечете го мрежниот приклучок при паузи од всисувањето.
- ▶ Вовлечете го струјниот кабел.
- ▶ Осигурете се дека мрежниот приклучок не се фрла преку луѓе, делови од телото, животни или предмети.
- ▶ Материјалот од пакувањето држете го подалеку од деца.
- ▶ Не ги оставајте децата да си играат со материјалот за пакување.

Спречување материјални штети

- ▶ Никогаш не носете го уредот за цревото.
- ▶ Редовно проверувајте ги долните делови на папучата од истрошеност.
- ▶ Заменете ја истрошената млазница.
- ▶ Никогаш не користете го уредот без кеса за прав.
- ▶ Никогаш не користете го уредот без заштитен филтер за моторот.
- ▶ Никогаш не користете го уредот без издувен филтер.

Преглед

Тука ќе најдете преглед на компонентите од Вашиот уред.

→ Сл. **1**

1	подна млазница на преклопување ¹
2	Телескопска цевка со копче за вметнување ¹
3	Рачка ¹
4	Црево
5	Регулатор за јачина ¹ и прекинувач за вклучување/исклучување

¹ Во зависност од карактеристиките на уредот

6	Помош за паркирање
7	Струен кабел
8	Капак
9	Рачка за носење
10	Помош за складирање

¹ Во зависност од карактеристиките на уредот

Ракување со уредот

Следете ги илустрираните упатства.

Монтирање на уредот

→ Сл. **2** - **4**

Ракување со уредот

→ Сл. **5** - **12**

Демонтирање на уредот

→ Сл. **13** - **14**

Чистење и нега

Следете ги илустрираните упатства.

Замена на кесата за прав

→ Сл. **15** - **17**

Чистење на заштитниот филтер за моторот

→ Сл. **18** - **20**

1 Чистење на издувниот филтер→ Сл. **21** - **26****Отстранете ги пречките**

Малите пречки на машината можете самостојно да ги отстраните. Користете ги информациите за отстранување на пречки пред да се обратите до корисничката служба. На тој начин ќе избегнете непотребни трошоци.

- ▶ Само обучен стручен персонал смее да прави поправки на уредот.
- ▶ Ако се оштети кабелот за струја на овој уред, мора да го замени производителот или неговата сервисната служба или пак лице со слична квалификација, за да се избегнат опасности.
- ▶ За поправка на уредот смеат да се користат само оригинални резервни делови.

Дефект	Причина и решавање проблеми
Мокноста на всисување ослабнува.	Млазницата, телескопската цевка или цревето се затнати. <ol style="list-style-type: none"> 1. Демонтирајте го уредот. 2. Отстранете го затнувањето.
	Издувниот филтер е нечист. <ul style="list-style-type: none"> ▶ Исчистете го издувниот филтер.
	Кесата за прав е полна. <ul style="list-style-type: none"> ▶ Заменете ја кесата за прав.
Осигурувањето на куќиштето се активира при вклучување на уредот.	Повеќе уреди се користат истовремено на една струјна мрежа. <ol style="list-style-type: none"> 1. Вклучете го осигурувањето на куќиштето. 2. Поставете го најнискиот степен на јачина. 3. Вклучете го уредот.

Отстранување на стариот уред

Со соодветно фрлање во отпад може повторно да се искористат вредни суровини.

1. Извлечете го приклучокот на кабелот за струја.
 2. Одвојте го кабелот за струја.
 3. Отстранете го уредот согласно прописите за животна средина.
- Информации за тековните начини на фрлање во отпад можете да добиете од специјализиран продавач и од регионалните или градските власти.



Овој апарат е означен според европскиот пропис 2012/19/EЗ за електро и електронски апарати (waste electrical and electronic equipment – WEEE).

Прописот ја дава рамката за враќање и искористување на старите апарати, важечко ширум Европа.

Гарантни услови

Имате право на гаранција за апаратот согласно следните услови.

¹ Во зависност од карактеристиките на уредот



Siguria

- Lexoni me kujdes këtë manual.
- Ruani manualin dhe informacionet e produktit për përdorim të mëvonshëm ose për zotëruesin pasardhës të saj.
- Mos e lidhni pajisjen nëse konstatooni dëmtime nga transporti.

Përdoreni pajisjen vetëm:

- me pjesë dhe aksesore origjinalë. Në rast dëmtimi nga përdorimi i produkteve të huaja e drejta e garancisë bëhet e pavlefshme.
- për pastrimin e sipërfaqeve.
- në shtëpi dhe në ambiente të mbyllura të mjedisit shtëpiak në temperaturën e ambientit.
- deri në një lartësi prej 2000 m mbi nivelin e detit.

Mos e përdorni pajisjen:

- për thithjen e papastërtive nga njeriu ose kafshët.
- për thithjen e lëndëve të dëmshme për shëndetin, me buzë të mprehta, të nxehta ose të ndezura.
- për thithjen e lëndëve të lagështa ose të lëngshme.
- për thithjen e lëndëve dhe gazeve lehtësisht të ndezshme ose plasëse.
- për thithjen e hirit, të blazës nga sobat dhe sistemet e ngrohjes qendrore.
- për thithjen e pluhurit të bojës nga printerët dhe pajisjet fotokopjuese.
- për thithjen e mbeturinave ndërtimore.

Shkëputni pajisjen nga furnizimi me energji, kur:

- pastroni pajisjen.

Kjo pajisje mund të përdoret nga fëmijët e moshës 8 vjeç e lart dhe nga personat me aftësi të kufizuara fizike, ndijuese ose mendore apo me mungesë përvoje dhe/ose njohurish, nëse këta mbikëqyren ose udhëzohen për përdorimin e sigurt të pajisjes dhe ata i kuptojnë rreziqet që mund të lindin prej saj.

Mos lejoni fëmijët që të luajnë me pajisjen.

Pastrimi dhe mirëmbajtja nga përdoruesi nuk duhet të bëhen nga fëmijët pa mbikëqyrjen e një të rrituri.

- ▶ Riparimet në pajisje duhen kryer vetëm nga staf teknik i trajnuar për këtë qëllim.

- ▶ Për riparimin e pajisjes lejohet të përdoren vetëm pjesë këmbimi origjinale.
- ▶ Nëse dëmtohet kordoni elektrik i pajisjes, atëherë ai duhet të zëvendësohet nga prodhuesi ose shërbimi i tij për klientin ose nga një person i ngjashëm i kualifikuar, për të evituar rreziqet e mundshme.
- ▶ Kurrë mos vini në punë një pajisje të dëmtuar.
- ▶ Asnjëherë mos e vini në punë pajisjen me sipërfaqe të plasaritur ose të thyer.
- ▶ Asnjëherë mos tërhiqni kordonin elektrik për të shkëputur pajisjen nga rrjeti elektrik. Hiqeni kordonin elektrik duke e kapur gjithmonë nga spina.
- ▶ Asnjëherë mos e tërhiqni ose mos e mbani pajisjen nga kordoni elektrik.
- ▶ Kur pajisja ose kordoni elektrik është i dëmtuar, shkëputni menjëherë kordonin elektrik ose fikni siguresën në kutinë e siguresave.
- ▶ Telefononi shërbimin e klientit.
- ▶ Përdoreni pajisjen vetëm në ambiente të mbyllura.
- ▶ Asnjëherë mos e ekspozoni pajisjen në nxehtësi të madhe apo në lagështi.
- ▶ Mos përdorni pastrues me avull ose pastrues me presion të lartë për të pastruar pajisjen.
- ▶ Mos lini kurrë që kordoni elektrik të bjerë në kontakt me pjesët e nxehta të pajisjes ose burime të tjera nxehtësie.
- ▶ Mos lejoni kurrë që kordoni elektrik të bjerë në kontakt me maja ose me buzë të mprehta.
- ▶ Mos e përdridhni, mos e shtypni ose mos e ndryshoni kordonin elektrik.
- ▶ Lidheni pajisjen dhe vëreni në përdorim vetëm në rrjet elektrik sipas të dhënave në etiketën e parametrave.
- ▶ Mos futni lëndë të djegshme ose me përmbajtje alkooli në geskën e pluhurit dhe në filtër.
- ▶ Gjatë pastrimit të pajisjes mos përdorni lëndë të djegshme ose me përmbajtje alkooli.
- ▶ Tërhiqeni kordoni elektrik plotësisht.

sq Shmangia e dëmeve materiale

- ▶ Mbajini veshjet, flokët, gishtat dhe pjesët e tjera të trupit larg zgavrave të pajisjes dhe pjesëve të lëvizshme.
- ▶ Mos e drejtoni asnjëherë tubin ose thithëset në drejtim të syve, të flokëve, të veshëve ose të gojës.
- ▶ Sigurohuni që gjatë fshirjes së shkallëve, të mos ndodhen njerëz nën pajisjes.
- ▶ Gjatë fshirjes me fshesë me korrent, fiken pajisjen dhe hiqni spinën nga priza.
- ▶ Futni kordonin elektrik.
- ▶ Sigurohuni që gjatë tërheqjes automatike, kablli të mos bëhet pengesë për njerëzit, pjesët e trupit, kafshët ose objektet.
- ▶ Mbani larg fëmijëve materialin e paketimit.
- ▶ Mos i lini fëmijët të luajnë me materialin e paketimit.

Shmangia e dëmeve materiale

- ▶ Mos e mbani asnjëherë pajisjen nga tubi.
- ▶ Kontrolloni rregullisht buzët e thithëseve nëse janë konsumuar.
- ▶ Zëvendësoni thithësen e konsumuar.
- ▶ Mos e vini në punë asnjëherë pajisjen pa qeskën e pluhurit.
- ▶ Mos e vini në punë asnjëherë pajisjen pa filtrin mbrojtës të motorit.
- ▶ Mos e vini në punë asnjëherë pajisjen pa filtrin shfryrës.

Përmbledhje

Këtu gjeni një pasqyrë përmbledhëse të pjesëve përbërëse të pajisjes.

→ Fig. **1**

1	thithëse dysHEMEJE e konvertueshme ¹
2	Tubi teleskopik me butonin me shtyrje ¹
3	Dorzë ¹
4	Tubi
5	Rregullatori i fuqisë ¹ dhe çelësi ndiz/fik
6	Asistenca e parkimit

¹ Sipas pajimit të pajisjes

7	Kordoni elektrik
8	Kapaku
9	Doreza mbajtëse
10	Asistenca e fikjes

¹ Sipas pajimit të pajisjes

Komandimi i pajisjes

Ndiqui udhëzimet e ilustruara.

Montimi i pajisjes

→ Fig. **2** - **4**

Komandimi i pajisjes

→ Fig. **5** - **12**

Çmontimi i pajisjes

→ Fig. **13** - **14**

Pastrimi dhe kujdesi

Ndiqui udhëzimet e ilustruara.

Ndërroni qeskën e pluhurit

→ Fig. **15** - **17**

Pastroni filtrin mbrojtës të motorit

→ Fig. **18** - **20**

¹Pastroni filtrin shfryrës

→ Fig. **21** - **26**

¹ Sipas pajimit të pajisjes

Mënjanimi i defekteve

Defektet e lehta në pajisje mund t'i eliminoni edhe vetë. Përdorni informacionet për eliminimin e defekteve përpara se të kontaktoni me shërbimin për klientin. Kështu shmangni shpenzimet e panevojshme.

- ▶ Riparimet në pajisje duhen kryer vetëm nga staf teknik i trajnuar për këtë qëllim.
- ▶ Për riparimin e pajisjes lejohet të përdoren vetëm pjesë këmbimi origjinale.
- ▶ Nëse dëmtohet kordoni elektrik i pajisjes, atëherë ai duhet të zëvendësohet nga prodhuesi ose shërbimi i tij për klientin ose nga një person i ngjashëm i kualifikuar, për të evituar rreziqet e mundshme.

Defekti	Shkaku dhe zgjidhja e problemeve
Reduktoni fuqinë e thithjes.	Thithësja, tubi teleskopik dhe tubi janë bllokuar. <ol style="list-style-type: none"> 1. Çmontoni pajisjen. 2. Hiqni bllokimit.
	Filtri shfryrës është i ndotur. <ul style="list-style-type: none"> ▶ Pastroni filtrin shfryrës.
	Qeska e pluhurit është mbushur plot. <ul style="list-style-type: none"> ▶ Ndërroni qeskën e pluhurit.
Siguresa e shtëpisë aktivizohet gjatë ndezjes së pajisjes.	Disa pajisje mund të vihen në punë njëkohësisht në një rrjet elektrik. <ol style="list-style-type: none"> 1. Aktivizoni siguresën e shtëpisë. 2. Konfiguroni nivelin më të ulët të fuqisë. 3. Ndizni pajisjen.

Hedhja e pajisjes së vjetër

Me hedhjen e pajisjeve në mënyrë të përshtatshme për mjedisin mund të rifitohen lëndë të para të vlefshme.

1. Shkëputni spinën e kordonit elektrik.
2. Pritni kordonin elektrik.
3. Hidhni pajisjen në mënyrë të përshtatshme për mjedisin.
Informacioni për mënyrat aktuale të hedhjes mund të merret nga shitësi specialist, si dhe pranë administratës vendore të komunës ose qytetit.



Ky aparat përmban shënjën e aparaturave elektrike dhe elektroteknike sipas Udhëzimit 2012/19/EU (waste electrical and electronic equipment - WEEE).

Udhëzimi jep kuadrin ligjor për te drejtën e kthimit mbrapsht të aparaturave të përdorura në të gjithë BE.

Kushtet e garancisë

Ju gëzoni garanci me kushtet e mëposhtme për pajisjen tuaj.

Kushtet e garancisë për këtë pajisje janë kushtet e përcaktuara nga përfaqësuesi ynë në shtetin e shitjes. Detaje në lidhje me këto kushte mund t'i merni nga shitësi nga i cili blini pajisjen. Në rast se ngrihet ndonjë

sq Kushtet e garancisë

pretendim në bazë të kushteve të kësaj garancie, duhet të lëshohet aktshitja ose fatura.

Service world-wide

Central Service Contacts

AL Republika e Shqipërisë, Albania
 Elektro-Service sh.p.k
 Rruga Kasem Shima, Kodi postar-1050,
 Prane Ures Mezezit
 1023 Tirane
 Tel.: 4 227 8130;-131
 mailto:info@elektro-servis.com

Republika e Shqipërisë, Albania
 EXPERT Service
 Rruga e Kavajes, Kulla B Nr 223/1 Kati I
 1023 Tirane
 Tel.: 4 480 6061
 Tel.: 4 227 4941
 Cel: +355 069 60 45555
 mailto:info@expert-servis.al

HR Hrvatska, Croatia
 BSH kućanski uređaji d.o.o.
 Ulica grada Vukovara 269F
 10000 Zagreb
 Tel.: 01 5520 888
 mailto:informacije.servis-hr@bshg.com
 www.bosch-home.com/hr

ME Crna Gora, Montenegro
 Elektronika komerc
 Oktobarske revolucije 129
 81000 Podgorica
 Tel.: 020 674 631
 Mobil: 069 324 812
 mailto:ekobosch.servis@t-com.me

MK Македонија, Македонија
 GORENEC
 Jane Sandanski 67 lok.3
 1000 Skopje
 Tel.: 022 454 600
 Mobil: 070 233 689
 mailto:gorenec@yahoo.com

SI Slovenija, Slovenia
 BSH Hišni aparati d.o.o.
 Litostrajska 48
 1000 Ljubljana
 Tel.: 01 5830 700
 mailto:informacije.servis-slo@bshg.com
 www.bosch-home.com/si

XK Kosovo
 Service-General SH.P.K.
 rr.Magjistralja Ferizaj Prishtine
 70000 Ferizaj
 Tel : 00381 (0) 290 330 723
 mailto:servicegeneral527@gmail.com

XS Srbija, Serbia
 BSH Kućni aparati d.o.o.
 Omladinskih brigada 90E
 11070 Novi Beograd
 Tel.: 011 353 70 08
 mailto:informacije.servis-sr@bshg.com
 www.bosch-home.rs



Thank you for buying a Bosch Home Appliance!

Register your new device on MyBosch now and profit directly from:

- **Expert tips & tricks for your appliance**
- **Warranty extension options**
- **Discounts for accessories & spare-parts**
- **Digital manual and all appliance data at hand**
- **Easy access to Bosch Home Appliances Service**

Free and easy registration – also on mobile phones:

www.bosch-home.com/welcome

BOSCH
HOME APPLIANCES
SERVICE

Looking for help? You'll find it here.

Expert advice for your Bosch home appliances, help with problems or a repair from Bosch experts.

Find out everything about the many ways Bosch can support you:

www.bosch-home.com/service

Contact data of all countries are listed in the attached service directory.

BSH Hausgeräte GmbH

Carl-Wery-Straße 34

81739 München, GERMANY

A Bosch Company

www.bosch-home.com



8001240402 (010928)

sl, hr, sr, mk, sq