

Philips
ЖК-монитор с
технологией SoftBlue

S Line

22 (диагональ 54,6 см/21,5")
1920 x 1080 (Full HD)

223S7E1MB



Надежность и наличие всех необходимых функций

для эффективного ведения дел

Монитор S Line предназначен для эффективного ведения дел. Широкий угол обзора IPS-дисплея с технологией SoftBlue обеспечивает защиту для глаз и продуктивность. Благодаря регулируемой высоте и отсутствию рамки вы можете использовать несколько мониторов для расширения области просмотра.

Великолепные рабочие характеристики

- Технология IPS: безупречные цвета и широкий угол обзора
- Дисплей с тонкой рамкой для безграничных возможностей отображения
- Дисплей 16:9 Full HD для четкого и детального изображения
- Технология SmartImage для удобной настройки изображения

Разработано для комфорта и продуктивности

- Технология SoftBlue обеспечивает точную передачу цвета и комфорт для глаз
- Режим EasyRead обеспечивает комфорт при чтении
- Технология для устранения мерцания уменьшает нагрузку на глаза
- SmartErgoBase для эргономичного расположения и удобства пользователя
- Малое расстояние между рамкой и столом для максимально комфортного чтения

Функции, созданные специально для вас

- HDMI — универсальный вход для подключения разнообразных цифровых источников
- Встроенные стерео АС для воспроизведения мультимедиа

PHILIPS

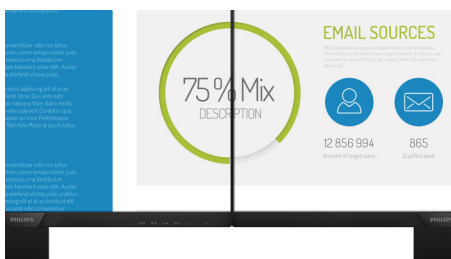
Особенности

Технология IPS



В IPS-дисплеях используется прогрессивная технология, обеспечивающая широкий угол обзора 178/178 градусов для просмотра дисплея практически под любым углом, — даже при повороте на 90 градусов! По сравнению со стандартными TN-панелями IPS-дисплеи обеспечивают значительно более высокую четкость изображения и яркие цвета, что делает их идеальным решением не только для просмотра фотографий, фильмов и веб-сайтов, но также и для работы в профессиональных приложениях, где требуется точная передача цвета и яркости.

Тонкая рамка



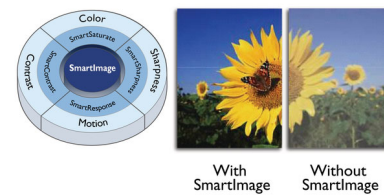
Новый дисплей Philips оснащен тонкой рамкой. Она практически незаметна и максимально увеличивает область просмотра. Дисплеи с ультратонкой рамкой особенно подходят для работы в многоэкранном режиме с такими приложениями, как игры, профессиональные приложения для графического дизайна и другие — создается впечатление, будто вы смотрите на один большой экран.

Дисплей 16:9 Full HD



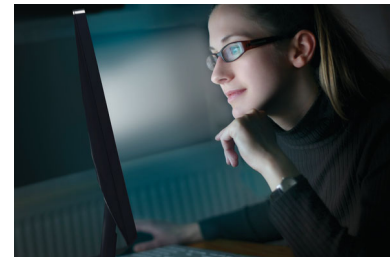
Качество изображения играет важную роль. Обычные дисплеи обеспечивают неплохое качество изображения, однако не на самом высоком уровне. Этот дисплей оснащен улучшенным разрешением Full HD 1920 x 1080: четкая детализация в сочетании с высокой яркостью, удивительной контрастностью и реалистичной цветопередачей — естественное изображение словно оживает на глазах.

SmartImage



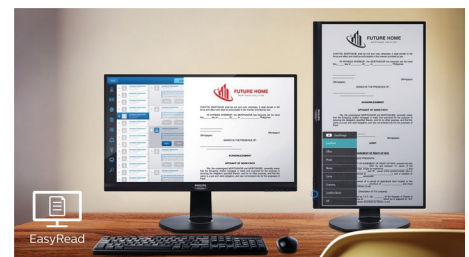
SmartImage — это уникальная современная технология Philips, позволяющая анализировать отображаемое содержимое на экране для оптимизации характеристик дисплея. Удобный для пользователя интерфейс предоставляет выбор различных режимов, таких как "Офис", "Фото", "Видео", "Игра", "Экономичный" и т. д. в соответствии с используемым приложением. В зависимости от выбранного режима SmartImage динамически оптимизирует контрастность, насыщенность цвета и резкость изображений и видео, обеспечивая исключительное качество изображения. В режиме "Экономичный" потребление энергии максимально снижено. В любое время можно легко установить необходимый режим нажатием одной кнопки.

Технология SoftBlue



Светодиодная технология SoftBlue использует интеллектуальную технологию для уменьшения длины волны вредного синего света, не влияя на цвет изображения на дисплее. Светодиодной технологии SoftBlue присвоен сертификат международной испытательной организации TUV Rheinland, подтверждающий сокращение излучения вредного синего света.

Режим EasyRead



Режим EasyRead обеспечивает комфорт при чтении

Технология для устранения мерцания



Из-за особенностей системы управления яркостью на экранах со светодиодной подсветкой изображение может мерцать, что приводит к усталости глаз. Технология Philips для устранения мерцания использует инновационный способ регулировки яркости, обеспечивая более комфортный просмотр.



Wide Viewing Angle



Ultra Narrow Bezel



SmartImage™



SoftBlue Technology



EasyRead



Flicker-free



SmartErgo Base



Built-in Speaker



HDMI™
HIGH DEFINITION MULTIMEDIA INTERFACE

Характеристики

Изображение/дисплей

- Тип ЖК-панели: Технология IPS
- Тип подсветки: Система W-LED
- Размер панели: 21,5 дюйма / 54,6 см
- Рабочая область просмотра: 476,1 (Г) x 267,8 (В)
- Формат изображения: 16:9
- Оптимальное разрешение: 1920 x 1080 при 60 Гц
- Время отклика (типич.): 5 мс (серый к серому)*
- Плотность пикселей: 102 PPI
- Яркость: 250 кд/м²
- Коэфф. контрастности (типич.): 1000:1
- SmartContrast: 20 000 000:1
- Шаг пикселей: 0,248 x 0,248 мм
- Угол просмотра: 178° (Г) / 178° (В), @ C/R > 10
- Улучшение изображения: SmartImage
- Цвета дисплея: 16,7 М
- Частота сканирования: 30 — 83 кГц (Г) / 56 - 76 Гц (В)
- SoftBlue
- Без мерцания
- sRGB
- EasyRead

Подключения

- Вход сигнала: VGA (аналоговый), HDMI 1.4
- Синхронизация входного сигнала: Раздельная синхронизация, Синхронизация по зеленому
- Аудиовход/аудиовыход: Аудиовход ПК, Выход для наушников

Комфорт

- Встроенные АС: 2 Вт, 2 шт.
- Удобство пользователя: SmartImage, Вход, Громкость, Меню, Вкл./выкл. питание
- ПО для управления: ПО SmartControl
- Языки экранных меню: Португальский (Бразилия), Чешский, Голландский, Английский, Финский, Французский, Немецкий, Греческий, Венгерский, Итальянский, Японский, Корейский, Польский, Португальский, Русский, Упрощенный китайский, Испанский, Шведский, Традиционный китайский, Турецкий, Украинский
- Другие удобства: Замок Kensington, Крепление VESA (100x100 мм)
- Совместимость с системой Plug & Play: DDC CI, Mac OS X, sRGB, Windows 10/8.1/8/7

Подставка

- Настройка высоты: 130 миллиметра
- Поворот на шарнире: 90 градусов
- поворотный: - 175/+ 175 градусов
- Наклон: - 5/25 градусов

Питание

- Режим ECO: 9,5 Вт (типич.)
- Маркировка класса энергоэффективности: E
- В активном режиме: 13,52 Вт (типич.) (метод проверки EnergyStar)

- В режиме ожидания: < 0,5 Вт (типич.)
- В выключенном состоянии: < 0,3 Вт (типич.)
- LED-индикатор питания: Режим работы — белый, Режим ожидания — белый (мигающий)
- Источник питания: 100—240 В перем. тока, 50—60 Гц, Встроенный

Размеры

- Изделие с подставкой (мм): 490 x 455 x 202 миллиметра
- Изделие без подставки (мм): 490 x 296 x 45 миллиметра
- Размеры упаковки в мм (ШxВxГ): 552 x 420 x 194 миллиметра

Вес

- Изделие с подставкой (кг): 4,51 кг
- Изделие без подставки (кг): 2,63 кг
- Изделие с упаковкой (кг): 6,56 кг

Условия эксплуатации

- Диапазон температур (эксплуатация): от 0 °C до 40 °C °C
- Диапазон температур (хранение): от -20 °C до 60 °C °C
- Относительная влажность: 20—80 %
- Высота: Рабочий режим: +3658 м, бездействие: +12 192 м
- Среднее время между отказами (экспериментально): 70 000 ч (без подсветки)

Забота об окружающей среде

- Окружающая среда и электроэнергия: EnergyStar 8.0, EPEAT*, Сертификация TCO, RoHS
- Упаковка пригодна для вторичной переработки: 100 %
- Специфические вещества: Не содержит ПВХ/бромсодержащий антипирен, Не содержит ртуть

Соответствие стандартам

- Подтверждение соответствия нормативам: Маркировка CE, FCC класс B, SEMKO, cETLus, CU-EAC, EPA, WEEE, УКРАИНСКИЙ, ICES-003, TUV/ISO9241-307, PSB, CECR, Сертификат TUV: сокращение излучения синего света

Корпус

- Фронтальная рамка: Черный
- Задняя панель: Черный
- Основание: Черный
- Отделка: Текстура

Комплект поставки

- Монитор с подставкой
- Кабели: Кабель D-Sub, кабель HDMI, аудиокабель, кабель питания
- Пользовательская документация



Дата выпуска 2022-04-21

Версия: 8.1.1

12 NC: 8670 001 43021
EAN: 87 12581 74436 6

© 2022 Koninklijke Philips N.V.
Все права защищены.

Характеристики могут меняться без предварительного уведомления. Торговые марки являются собственностью Koninklijke Philips N.V. или соответствующих владельцев.

www.philips.com

* Логотип/товарный знак "IPS" и применимые патенты на технологии являются собственностью соответствующих владельцев.

* Время отклика соответствует значению SmartResponse

* Стандарт EPEAT действителен только в странах, в которых зарегистрированы продукты Philips. Для получения информации о регистрации в вашей стране посетите веб-сайт <https://www.epeat.net/>.